

# Une randonnée tout en couleur

*Randonneur*

## Puylaurens-Bertre-Magrin



Au printemps, de l'Office de Tourisme de Puylaurens partir dans la matinée sur la boucle de Bertre pour découvrir les orchidées naissantes, le point de vue incroyable des deux vallées et une vue imprenable sur la chaîne des Pyrénées. Se dire aussi que les romains foulaient déjà cette terre en laissant leurs traces. Ne pas oublier la bouteille d'eau et le panier pique-nique pour pouvoir s'installer à l'ombre des arbres, au creux d'un vallon au milieu des champs de colza, de blé, de lin et se laissait éblouir par l'intensité des couleurs éclatantes sous le soleil. Faire une pause historique avec la visite du musée de Magrin pour l'histoire du pastel et son influence sur la richesse de notre région.

### BOUCLE DE BERTRE

La fiche randonnée se trouve aux bureaux d'informations de Puylaurens (0.50 euros)

Pour aller visiter le musée de Magrin sortir au point n°5 et suivre la direction de .  
Revenir sur vos pas pour finir la boucle

### PIQUE-NIQUE

Tiré du sac aux abords du musée

Une petite sieste pour vous reposer avant le visite

### MUSÉE DE MAGRIN

Ouvert toute l'année ,  
dimanches et jours fériés  
de 15h à 18h (visites  
conférences)

Visites tous les après-midi  
de juillet au 15 septembre  
de 15h à 18h

### LES PLUS

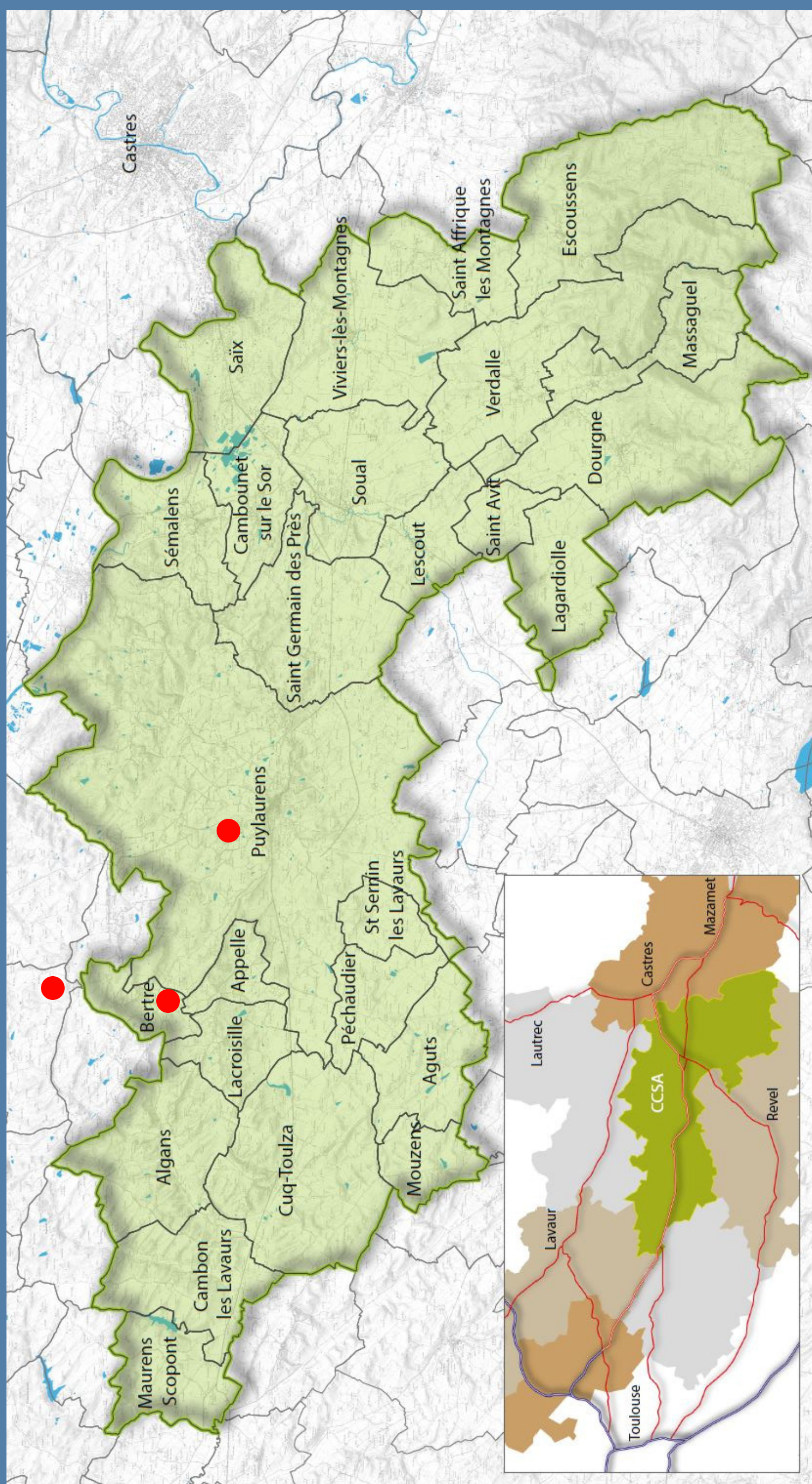
\* Au mois de Mai vous  
découvrirez les orchidées  
sauvages

\* Vous emprunterez une  
partie de la Voie Romaine



Prévoir chaussures  
adaptées, eau, casquette...





Office de Tourisme Intercommunal Sor et Agout

0800746581

[accueil.tourisme@communautesoragout.fr](mailto:accueil.tourisme@communautesoragout.fr)

Bureau de Dourgne  
Rue de la République  
81110 Dourgne



Bureau de Puylaurens  
1 rue du Maquis  
81700 Puylaurens