

# Une halte gourmande

## Aguts-Cuq Toulza-Algans

Couple



Après avoir profité de votre matinée, en début d'après-midi direction Algans pour un rendez-vous à la brasserie Karland, implantée sur le territoire de longue date. Sa bière biologique est une référence et sa renommée dépasse les frontières du département. Non loin de là dominant la plaine du Lauragais, le calvaire d'Aguts est unique dans la région. En empruntant les petites routes de campagne, il faut arriver à Cuq Toulza en fin de journée pour une station gourmande hors du commun : le charme d'une belle demeure "Cuq en Terrasses", un jardin des délices pour une cuisine originale et l'hospitalité des propriétaires.

### CALVAIRE

Partez à la découverte des 3 Chapelles et emprunter le chemin de croix.

### RESTAURANT

Ouvert :

De 27 avril à 19 octobre

Tous les soirs sauf le  
mercredi

Fermé tous les midis

Pensez à réserver au  
05.63.82.54.00

### ALGANS

Ferme Brasserie Garland  
Bière Biologique  
05.63.72.49.95

Ouvert le lundi et vendredi  
9h - 12h / 14h - 17h  
18h l'été

### LES PLUS

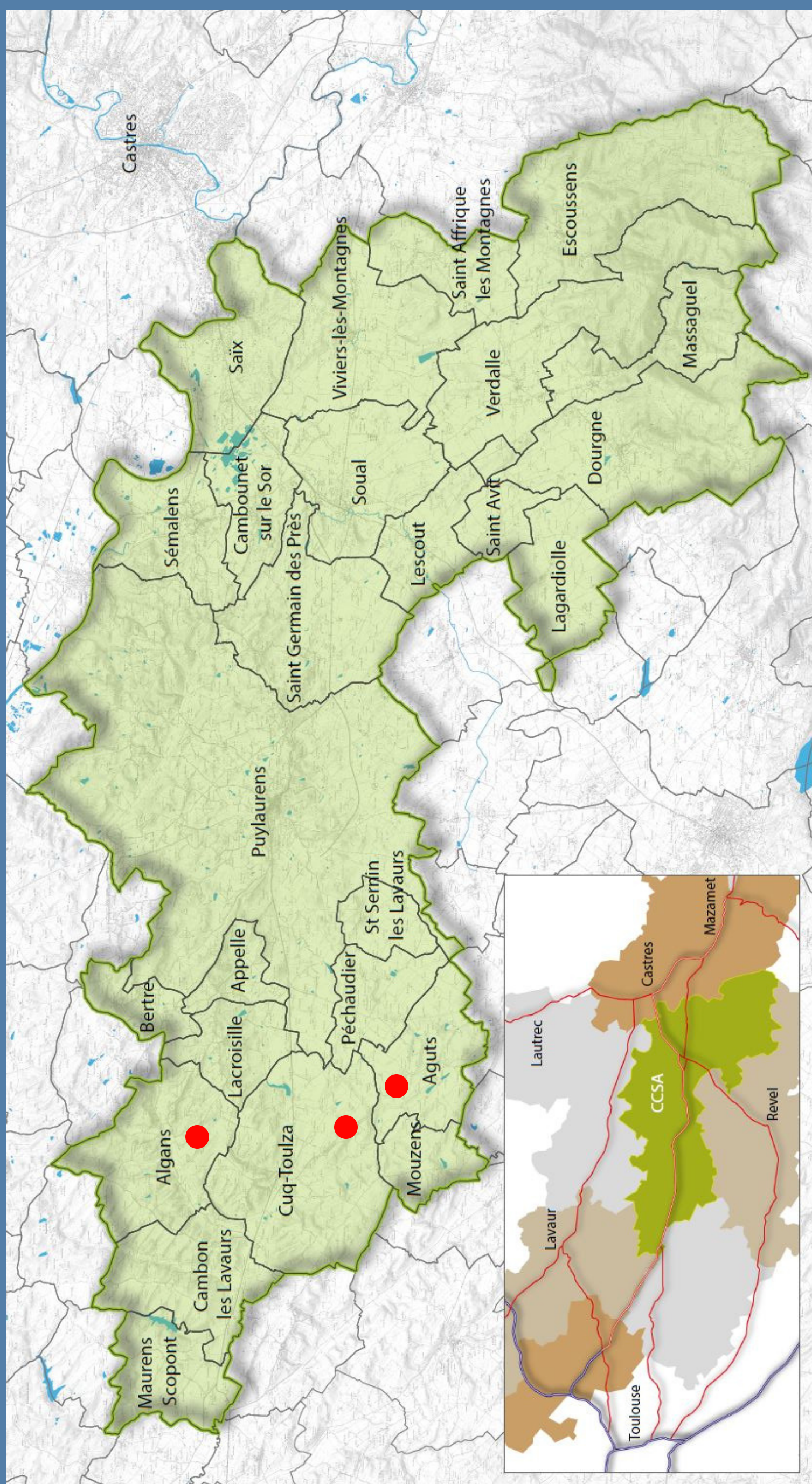
*Randonnées:*

*Cuq Toulza :*

Panneau circuit en face le  
parking mairie. Flasher le  
QRcode ou imprimer sur le  
site: [www.mairie-cuqtoulza.fr](http://www.mairie-cuqtoulza.fr)

*Aguts :*

Panneau entrée parking  
mairie



Office de Tourisme Intercommunal Sor et Agout

0800746581

[accueil.tourisme@communautesoragout.fr](mailto:accueil.tourisme@communautesoragout.fr)

Bureau de Dourgne  
Rue de la République  
81110 Dourgne



Bureau de Puylaurens  
1 rue du Maquis  
81700 Puylaurens