

RÉDUCTION & TRI DES DÉCHETS

COMPOSTEURS La CCSA propose gratuitement 1 composteur et 1 bioseau par foyer.



* **STOP PUB** N'attendez plus, demandez un Stop Pub si vous ne lisez pas les imprimés qui remplissent votre boîte aux lettres !



* **CABAS DE TRI** La CCSA vous fournit gratuitement des cabas pour stocker vos déchets recyclables (tri sélectif et verre).

* Retrait dans votre mairie, aux horaires d'ouverture habituels.

» Un renseignement sur le tri & la prévention ?

Contactez Mélanie DAMIEN

06 65 04 28 96 - melanie.damien@communautesoragout.fr

En cas de doute, reportez vous aux guides du tri sur la collecte sélective et les biodéchets (distribués dans tous les foyers et disponibles en mairie, au siège et sur le site de la CCSA).

OUVERTURE DES DÉCHÈTERIES

SOUAL

Du mardi au samedi de 9h à 12h et de 14h à 18h

☎ 05 63 70 95 59

PUYLAURENS

Mardi, jeudi et samedi de 9h à 12h et de 14h à 18h

☎ 05 63 59 12 29

CASTRES

Du lundi au samedi de 8h à 18h50

☎ 05 63 62 72 19

LABRUGUIERE

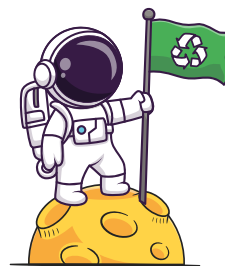
Du lundi au samedi de 9h à 12h et de 14h à 18h

☎ 05 63 37 80 35



🕒 **Horaires d'été (1^{er} juillet au 31 août) : 7h à 14h**

CALENDRIER DE COLLECTE 2026



Un petit **TRI** au quotidien,
→ un grand **GESTE** pour demain

À PARTIR DU **1^{ER} FÉVRIER 2026**

CE QUI CHANGE

» Collecte du **TRI** toutes les semaines

» Collecte des **OM*** tous les 15 jours
*Ordures Ménagères

CE QUI NE CHANGE PAS

☑ 1 bac par foyer, celui de votre collectivité

☑ La veille au soir, sortir le bac sur le trottoir

☑ Au pied des bacs, ni cartons ni sacs

» Un renseignement sur le SERVICE COLLECTE ?

Contactez Jean-Philippe BURLET

06 04 59 06 59 - jean-philippe.burlet@communautesoragout.fr



Attention aux changements d'horaires les jours fériés et en période estivale





MÉMO Quelle que soit ma zone !

➤ Le sors ma poubelle la veille au soir
➤ Horaires de collecte : 5h - 14h

➤ Les déchets posés au sol ou sur le bac ne seront pas collectés
➤ Déchets ménagers emballés dans des sacs ➤ Ni cendres, ni verre, ni gros cartons dans les bacs

Soual > Route de Dourgne

Février 2026						
Lun.	Mar.	Mer.	Jeu.	Ven.	Sam.	Dim.
			5	6	7	1
2	3	4	12	13	14	8
9	10	11	19	20	21	15
16	17	18	26	27	28	22
23	24	25				

Mars 2026						
Lun.	Mar.	Mer.	Jeu.	Ven.	Sam.	Dim.
			5	6	7	1
2	3	4	12	13	14	8
9	10	11	19	20	21	15
16	17	18	26	27	28	22
23	24	25				
30	31					

Avril 2026						
Lun.	Mar.	Mer.	Jeu.	Ven.	Sam.	Dim.
		1	2	3	4	5
6	7	8	9	10	11	12
13	14	15	16	17	18	19
20	21	22	23	24	25	26
27	28	29	30			

Mai 2026						
Lun.	Mar.	Mer.	Jeu.	Ven.	Sam.	Dim.
				1	2	3
4	5	6	7	8	9	10
11	12	13	14	15	16	17
18	19	20	21	22	23	24
25	26	27	28	29	30	31

Juin 2026						
Lun.	Mar.	Mer.	Jeu.	Ven.	Sam.	Dim.
1	2	3	4	5	6	7
8	9	10	11	12	13	14
15	16	17	18	19	20	21
22	23	24	25	26	27	28
29	30					

Juillet 2026						
Lun.	Mar.	Mer.	Jeu.	Ven.	Sam.	Dim.
		1	2	3	4	5
6	7	8	9	10	11	12
13	14	15	16	17	18	19
20	21	22	23	24	25	26
27	28	29	30	31		

Août 2026						
Lun.	Mar.	Mer.	Jeu.	Ven.	Sam.	Dim.
					1	2
3	4	5	6	7	8	9
10	11	12	13	14	15	16
17	18	19	20	21	22	23
24	25	26	27	28	29	30
31						

Septembre 2026						
Lun.	Mar.	Mer.	Jeu.	Ven.	Sam.	Dim.
	1	2	3	4	5	6
7	8	9	10	11	12	13
14	15	16	17	18	19	20
21	22	23	24	25	26	27
28	29	30				

Octobre 2026						
Lun.	Mar.	Mer.	Jeu.	Ven.	Sam.	Dim.
			1	2	3	4
5	6	7	8	9	10	11
12	13	14	15	16	17	18
19	20	21	22	23	24	25
26	27	28	29	30	31	

Novembre 2026						
Lun.	Mar.	Mer.	Jeu.	Ven.	Sam.	Dim.
						1
2	3	4	5	6	7	8
9	10	11	12	13	14	15
16	17	18	19	20	21	22
23	24	25	26	27	28	29
30						

Décembre 2026						
Lun.	Mar.	Mer.	Jeu.	Ven.	Sam.	Dim.
	1	2	3	4	5	6
7	8	9	10	11	12	13
14	15	16	17	18	19	20
21	22	23	24	25	26	27
28	29	30	31			

Janvier 2027						
Lun.	Mar.	Mer.	Jeu.	Ven.	Sam.	Dim.
				1	2	3
4	5	6	7	8	9	10
11	12	13	14	15	16	17
18	19	20	21	22	23	24
25	26	27	28	29	30	31

Ordures Ménagères
 Tri Sélectif
 Ordures Ménagères **ET** Tri Sélectif
 Encombrants **ET** Tri Sélectif
 Déchets verts **ET** Tri Sélectif
 Rattrapage des jours fériés



CONSIGNES DE TRI

ORDURES MÉNAGÈRES



➤➤ En sacs fermés

BIODÉCHETS



➤➤ Dans votre composteur ou en sacs orange

TRI SÉLECTIF



➤➤ Papiers et emballages
 ➤➤ En vrac
 ➤➤ Non lavés, non emboîtés

VÉRRE



➤➤ Pots, bocaux, flacons et bouteilles

TEXTILE



➤➤ Vêtements et linge de maison en sacs
 ➤➤ Chaussures attachées par paire