

PLU de la Communauté de Communes du Sor et de l'Agout - Règlement graphique

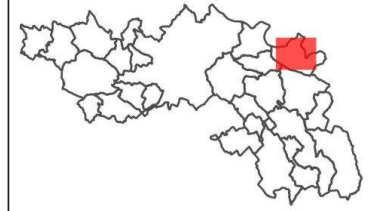
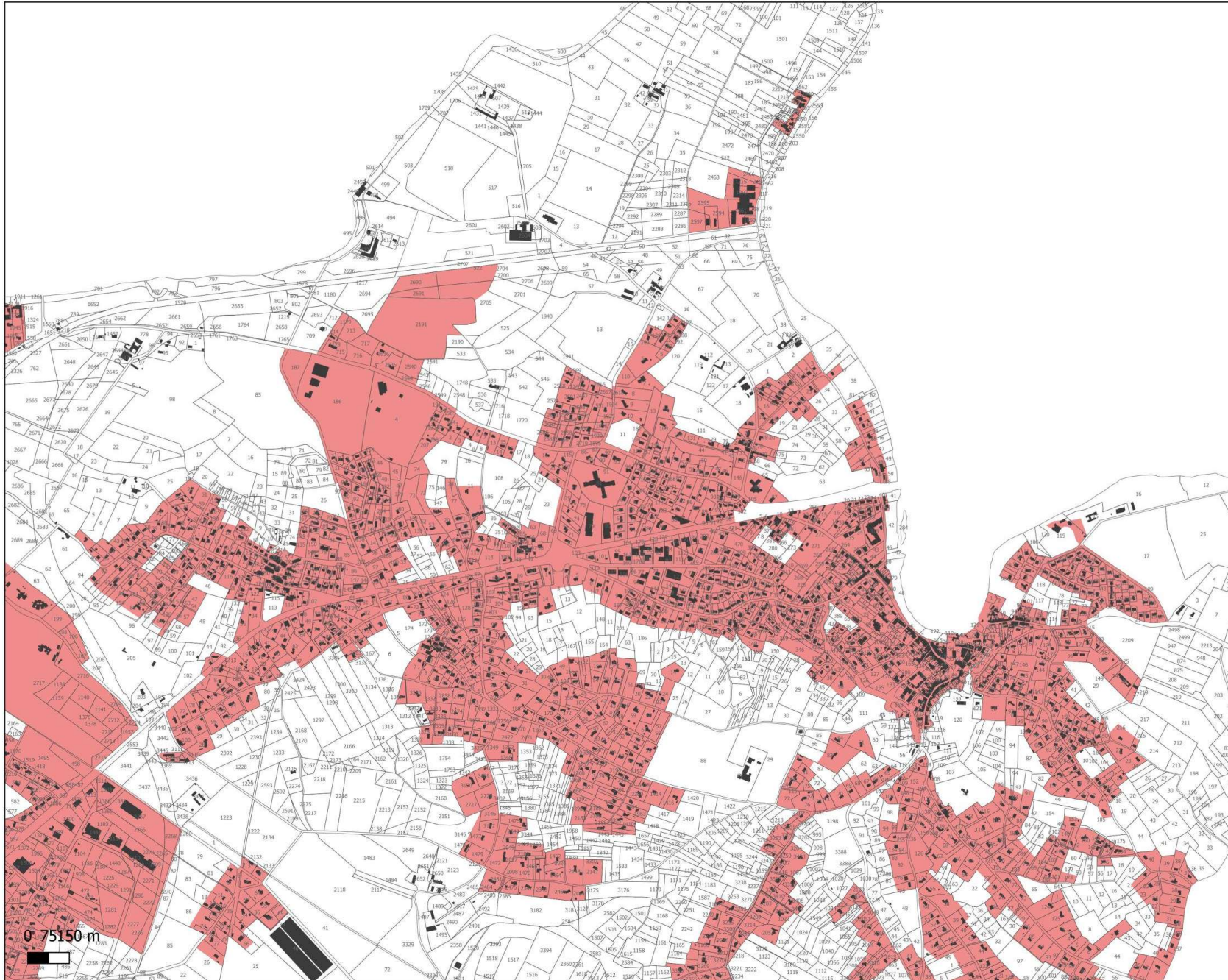


Planche des zones U

Saix



Zonage U



Source: DGFiP 2023  
Réalisation Citadia

PLU de la Communauté de Communes du Sor et de l'Agout - Règlement graphique

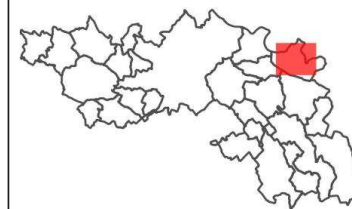
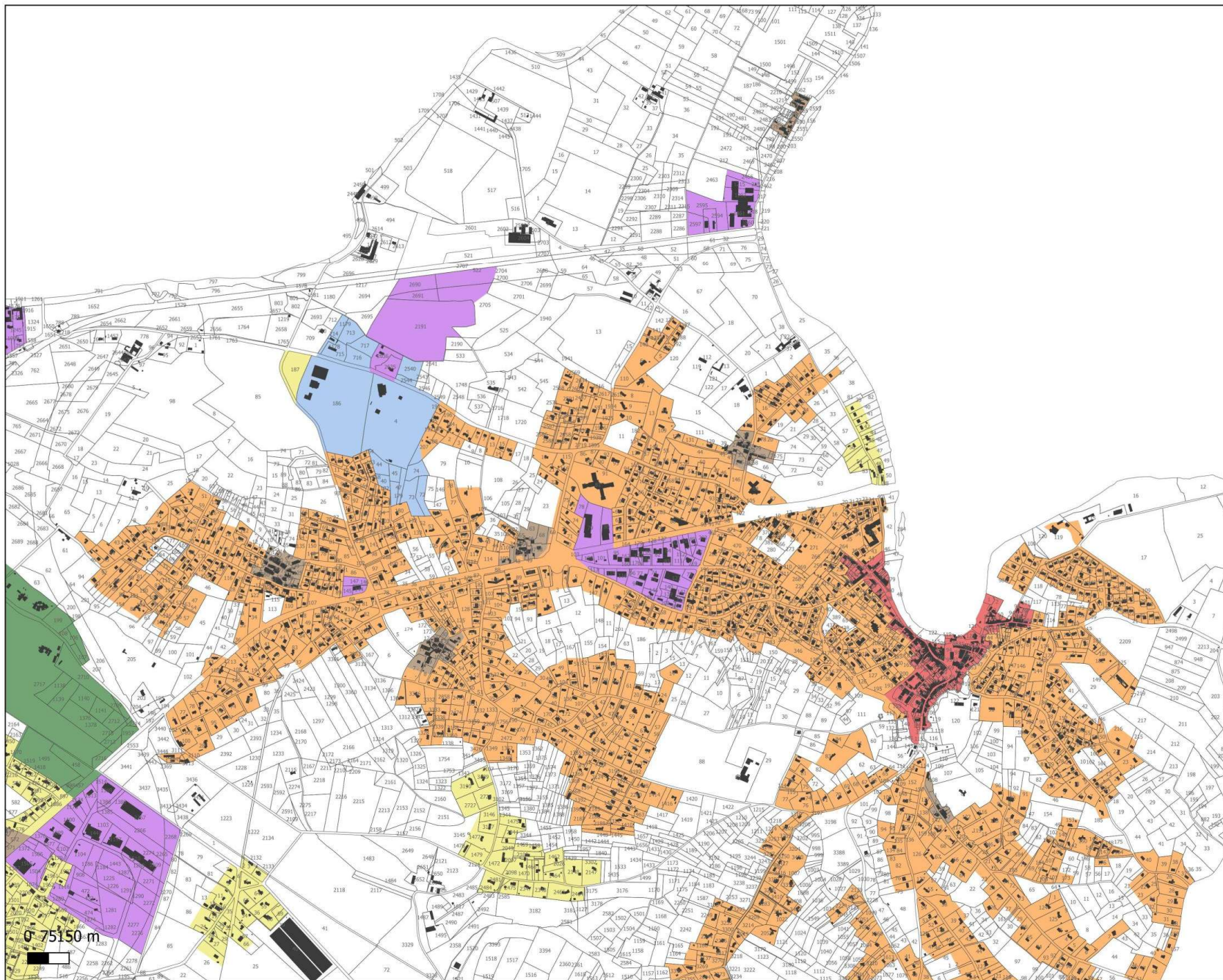


Planche des profils  
urbains et villageois

Saix



- Règle graphique centre-ville et cœur de bourg
- Règle graphique Extension urbaine des centres-villes et villages
- Règle graphique Extension urbaine diffuse et déconnectée
- Règle graphique Hameau historique
- Règle graphique économique
- Règle graphique équipement
- Règle graphique équipement, tourisme et loisirs base des étangs

Source: DGFIP 2023  
Réalisation Citadia

PLUi de la Communauté de Communes du Sor et de l'Agout - Règlement graphique

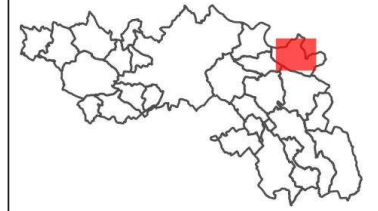
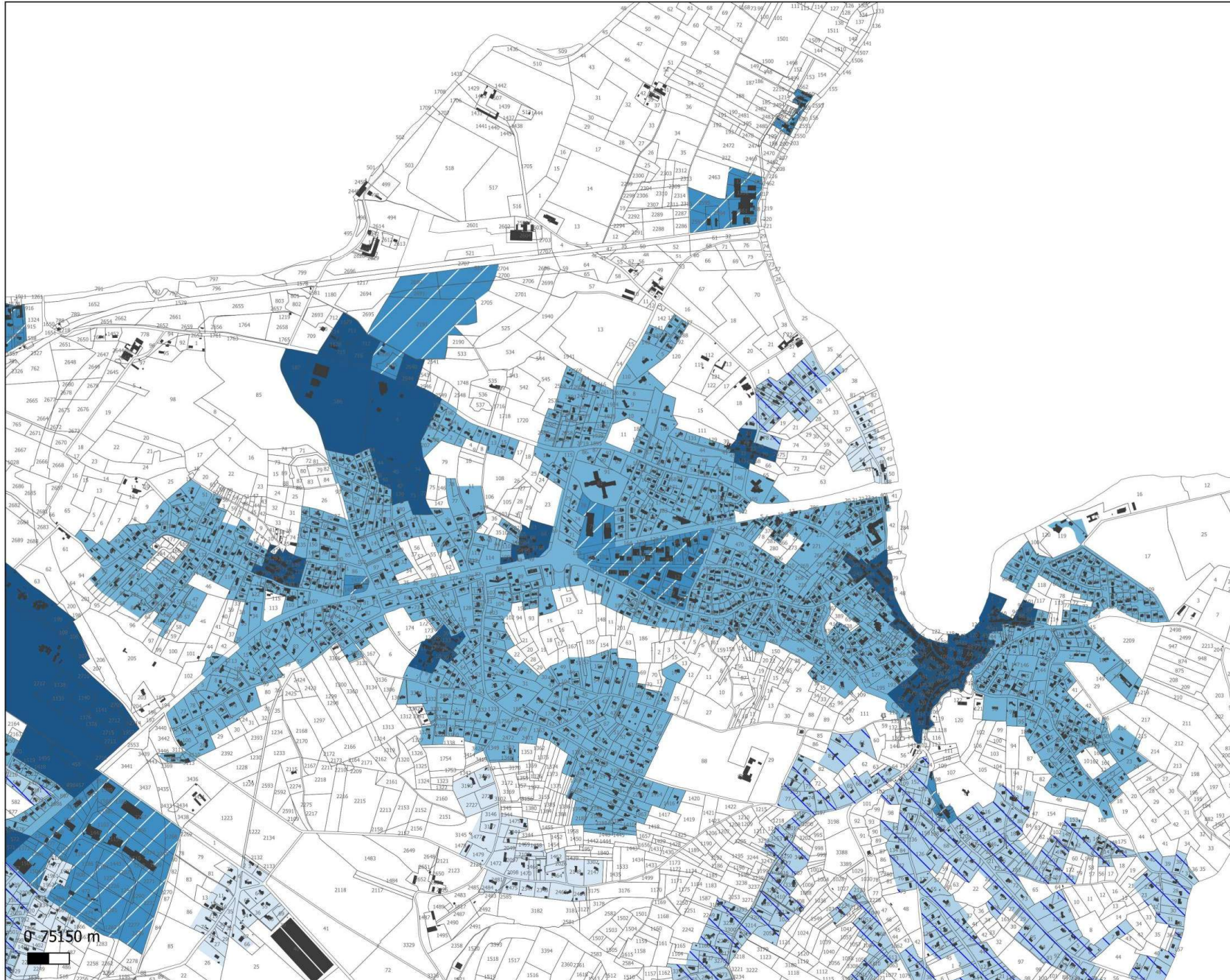


Planche du coefficient  
d'emprise au sol

Saix



L'emprise au sol maximale des  
constructions est limitée

- 20%
- 30%
- 50%
- 70%
- Non réglementé

Source: DGFIP 2023  
Réalisation Citadia

PLU de la Communauté de Communes du Sor et de l'Agout - Règlement graphique

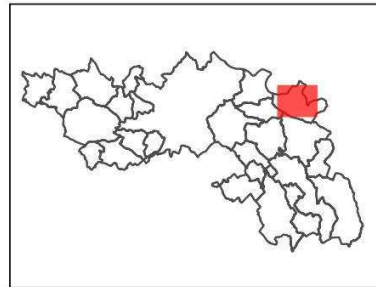
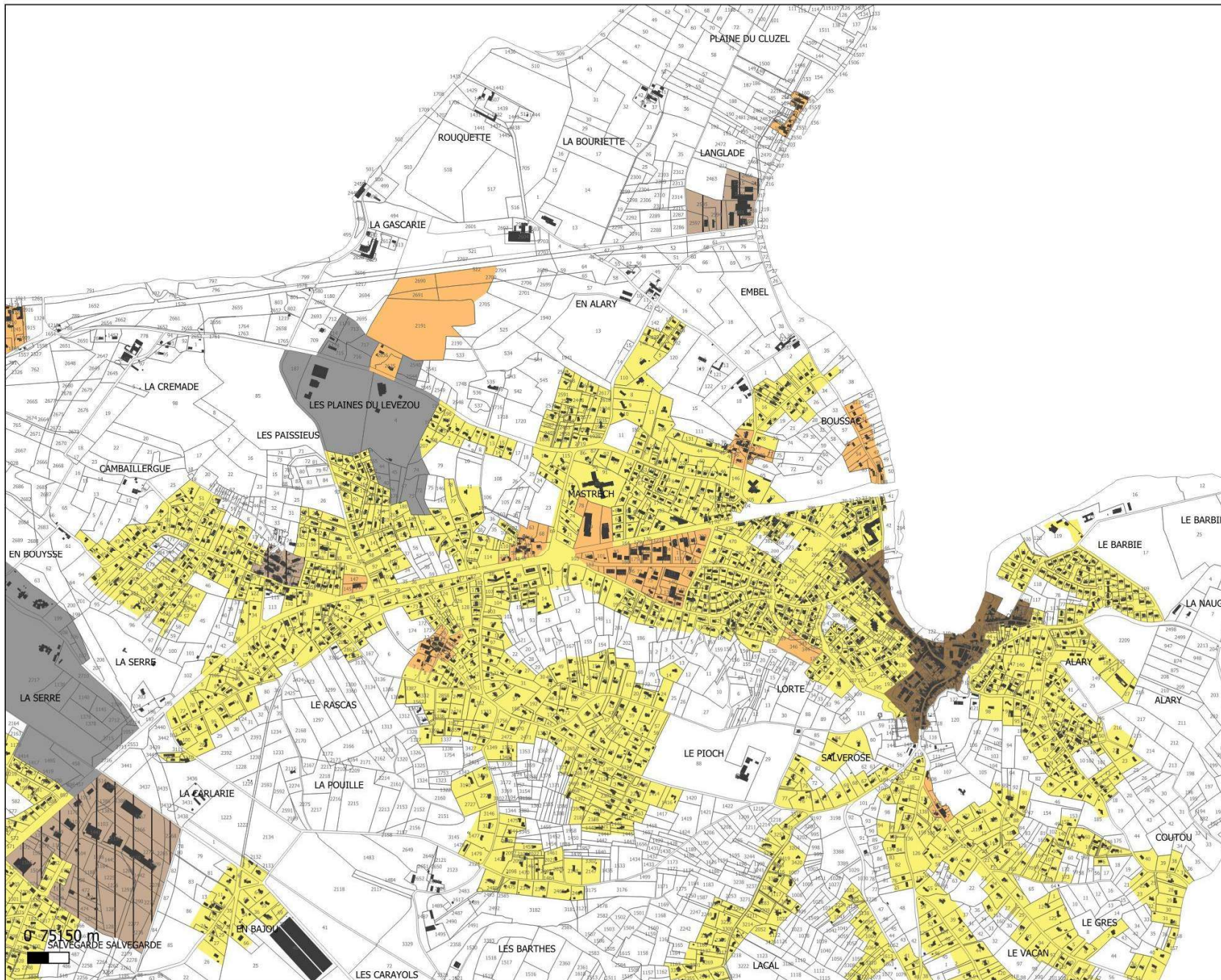


Planche des hauteurs maximales

Saix



La hauteur maximale des constructions est limitée

- 7 m / R+1
- 10 m / R+2
- 13 m / R+3
- 16 m / R+4
- Non réglementé

Source: DGFIP 2023  
Réalisation Citadia

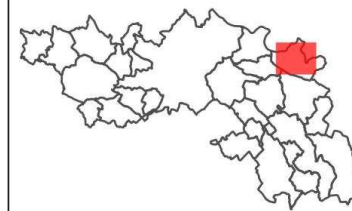





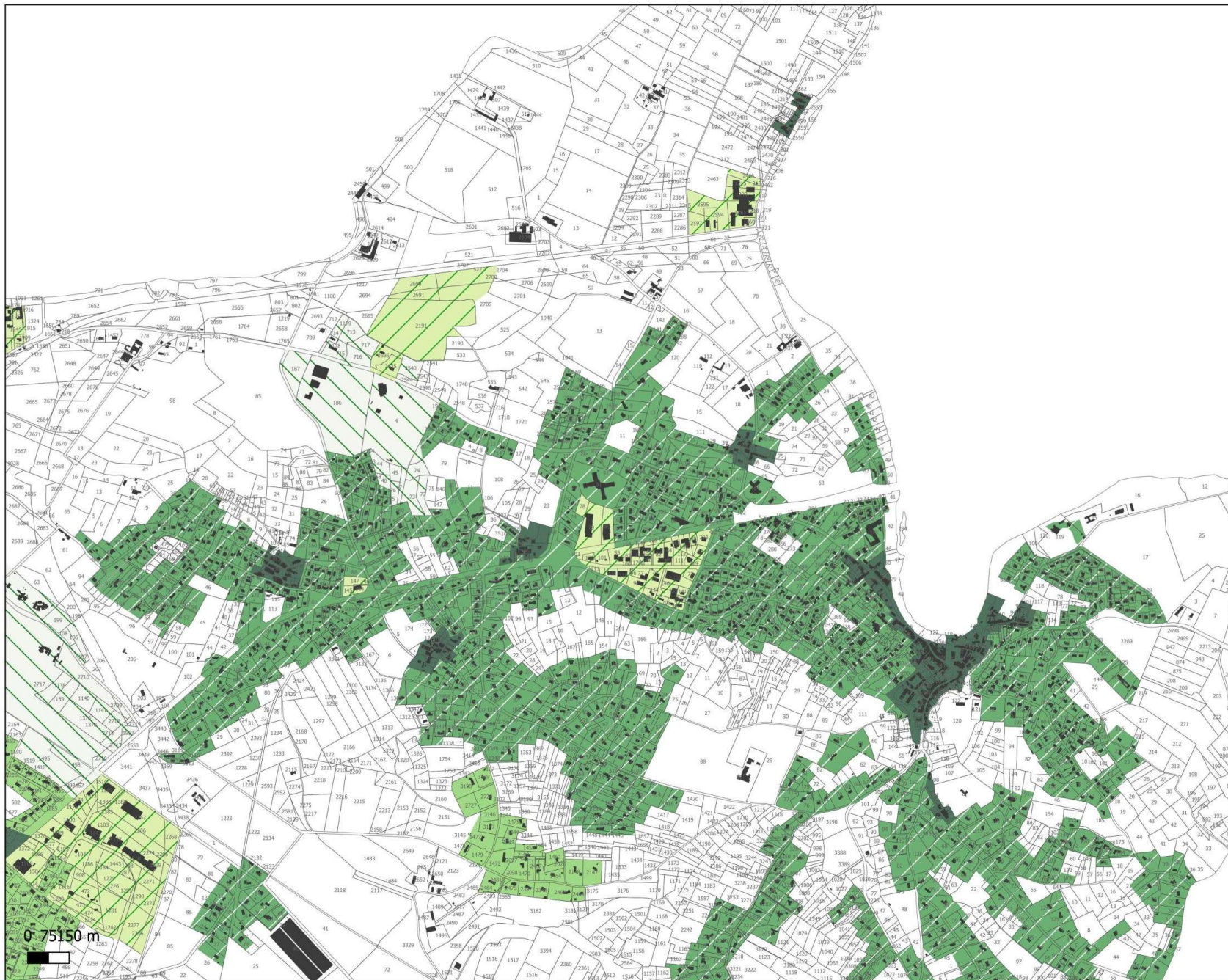


Planche des implantations par rapport aux voies et emprises publiques

Saix

Par rapport aux voies et emprises publiques les constructions seront implantées selon les dispositions suivantes:

-  Alignement ou retrait maximal de 5 m
-  Alignement ou retrait maximal de 10 m
-  Retrait compris entre 5 m et 20 m
-  Retrait minimal de 5 m
-  Non règlementé



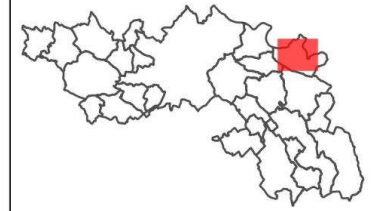






Planche des implantations par rapport aux limites séparatives

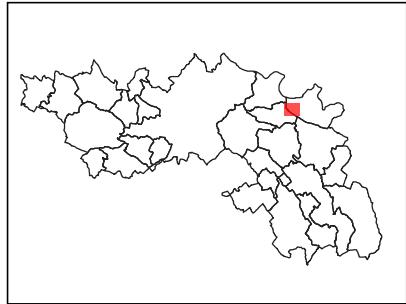
Saix

Par rapport aux limites séparatives, les constructions seront implantées selon les dispositions suivantes:

-  Une ou deux limites séparatives
-  Au moins une limite séparative
-  Une limite séparative ou en retrait (3m mini-10m maxi)
-  Non réglementé

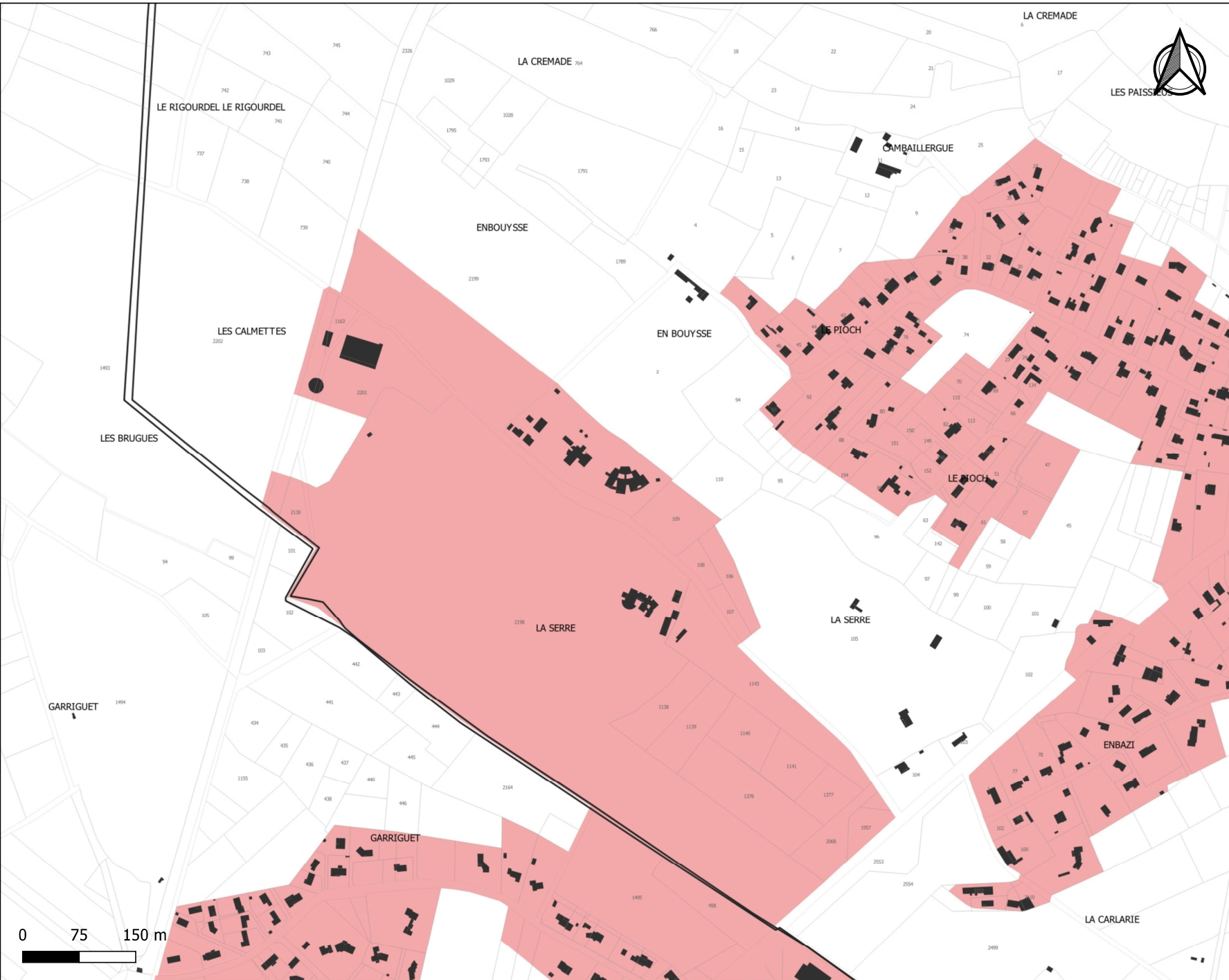


# PLUi de la Communauté de Communes du Sor et de l'Agout - Règlement graphique



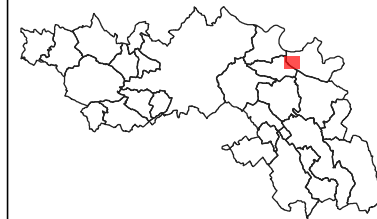
## Planche des zones U Saïx - La Serre

 Zonage U








Source: DGFIP 2021  
Réalisation Citadia 27.02.2022

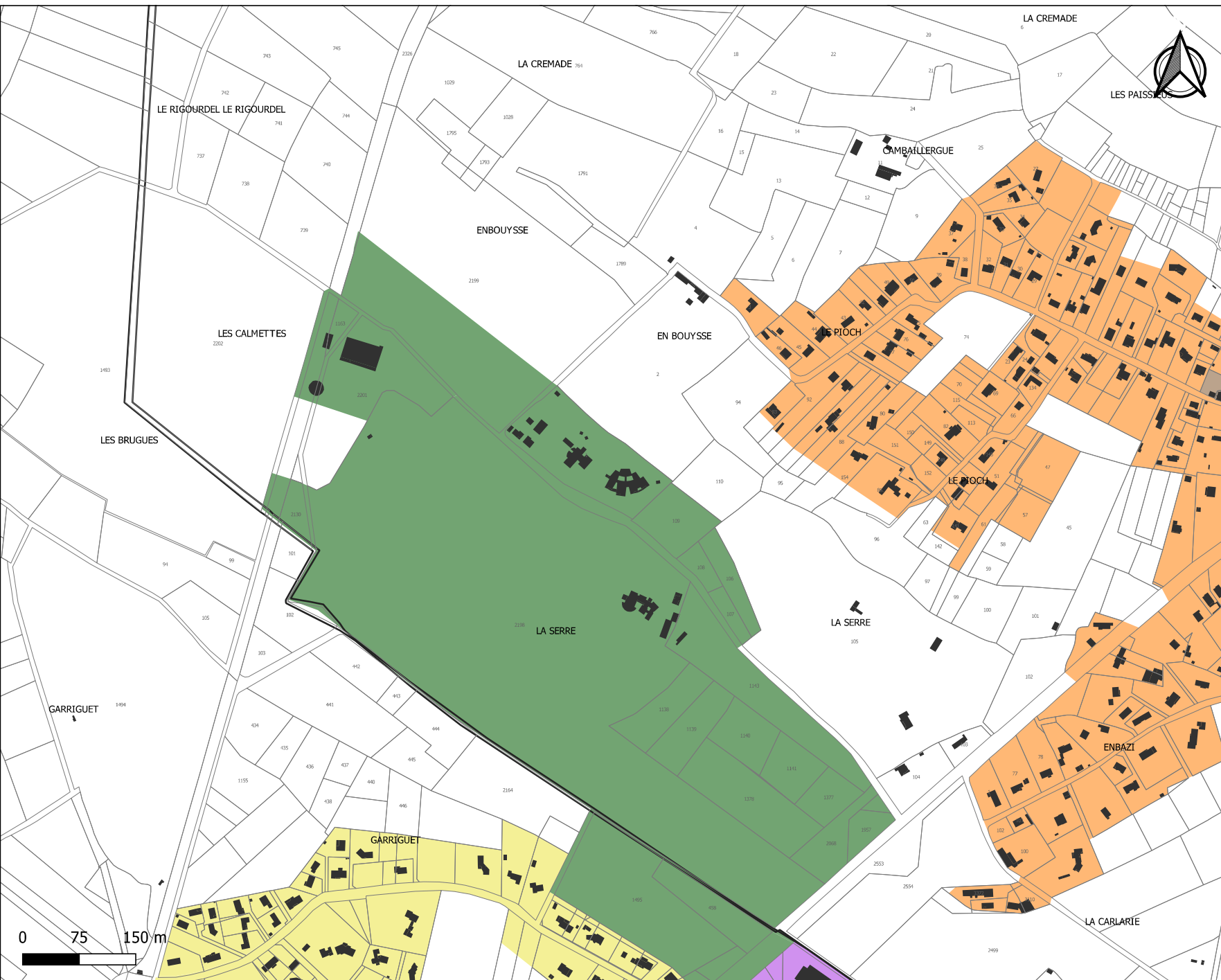
# PLUi de la Communauté de Communes du Sor et de l'Agout - Règlement graphique



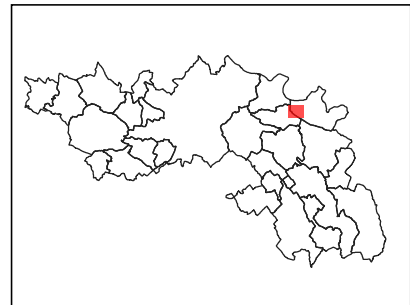
## Planche des profils urbains et villageois

Saix - La Serre

-  Règle graphique  
Extension urbaine des centres-villes et villages
-  Règle graphique  
Extension urbaine diffuse et déconnectée
-  Règle graphique  
Hameau historique
-  Règle graphique économique
-  Règle graphique équipement, tourisme et loisirs, base des étangs



# PLUi de la Communauté de Communes du Sor et de l'Agout - Règlement graphique



## Planche du coefficient d'emprise au sol

Saix - La Serre

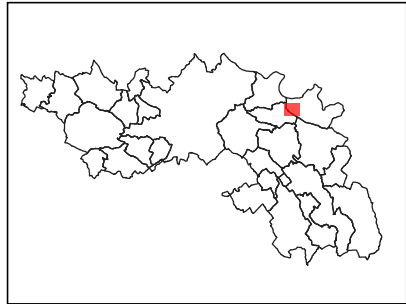
L'emprise au sol maximale des constructions est limitée à :

- 30%
- 50%
- 70%
- Non réglementé

Source: DGFIP 2021  
Réalisation Citadia 27.02.2022



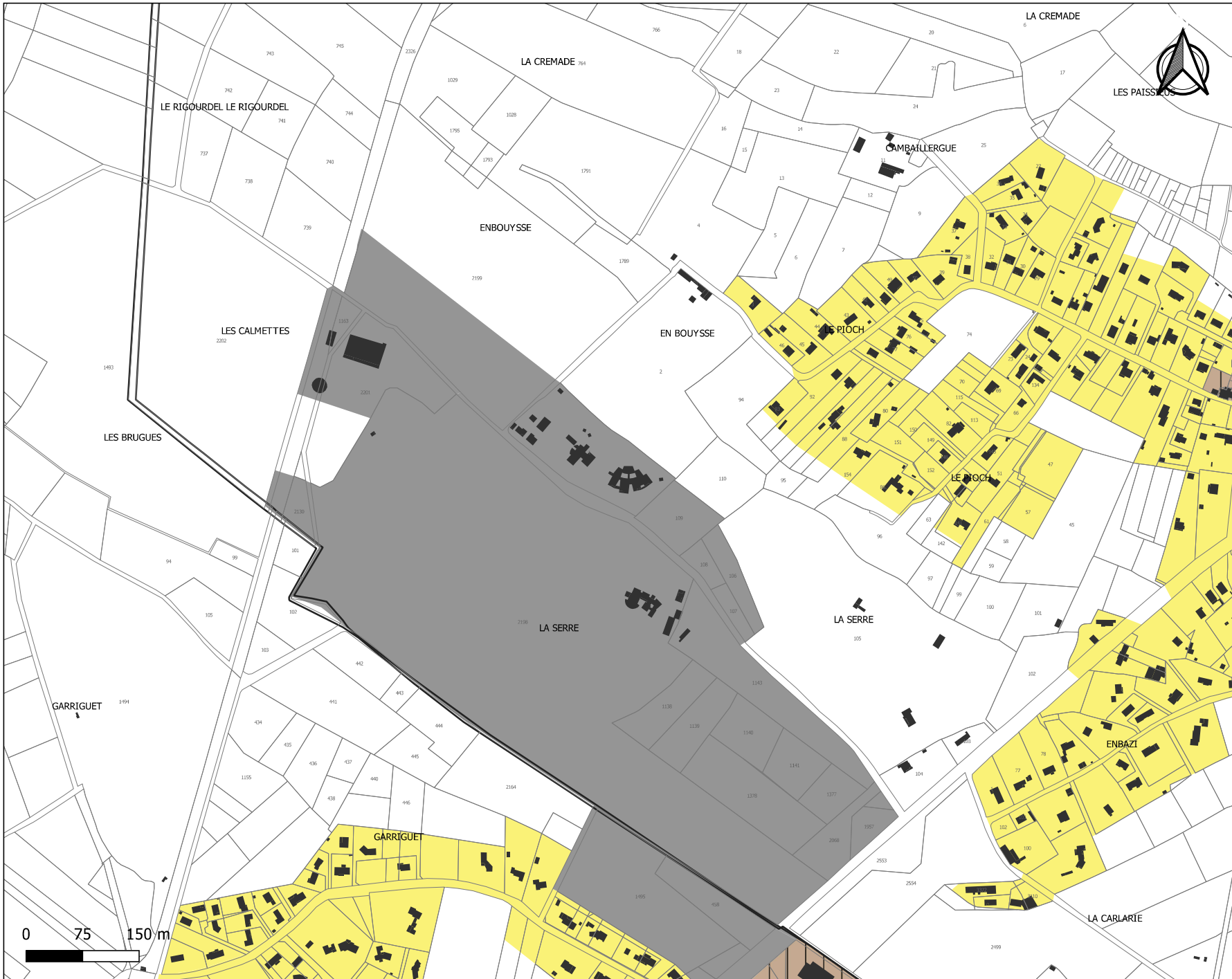
# PLUi de la Communauté de Communes du Sor et de l'Agout - Règlement graphique



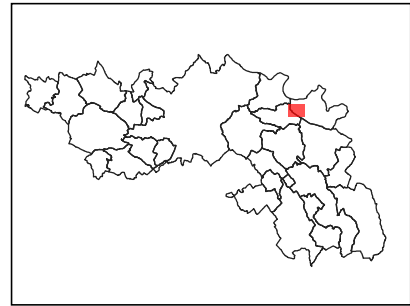
## Planche des hauteurs maximales Saix - La Serre

La hauteur maximale des constructions est limitée à :

- 7 m / R+1
- 13 m / R+3
- Non réglementé



# PLUi de la Communauté de Communes du Sor et de l'Agout - Règlement graphique



## Planche des implantations par rapport aux voies et emprises publiques

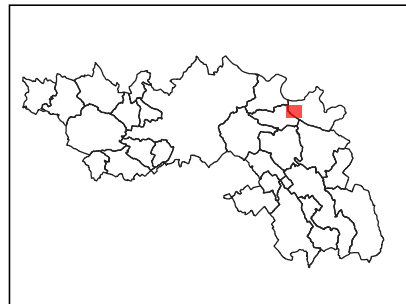
Saix - La Serre

Par rapport aux voies et emprises publiques les constructions seront implantées selon les dispositions suivantes:

- Alignement ou retrait maximal de 5 m
- Alignement ou retrait maximal de 10 m
- Retrait compris entre 5 m et 20 m
- Retrait minimal de 5 m
- Non réglementé



# PLUi de la Communauté de Communes du Sor et de l'Agout - Règlement graphique



## Planche des implantations par rapport aux limites séparatives

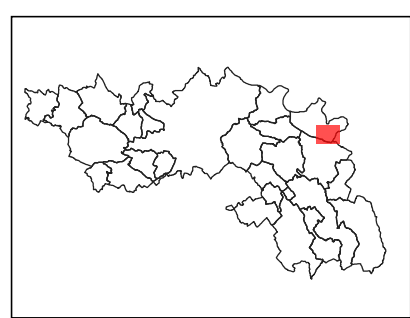
### Saix - La Serre

Par rapport aux limites séparatives, les constructions seront implantées selon les dispositions suivantes:

- Une ou deux limites séparatives
- Une limite séparative ou en retrait (3m mini-10m maxi)
- Non réglementé



# PLUi de la Communauté de Communes du Sor et de l'Agout - Règlement graphique



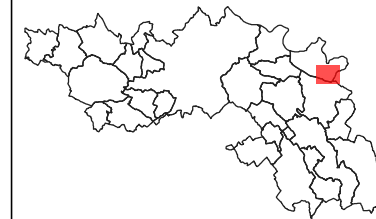
**Planche des zones U**  
**Saix - Laca/le Vacan**

 **Zonage U**

Source: DGFiP 2021  
Réalisation Citadia 27.02.2022






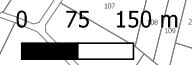
# PLUi de la Communauté de Communes du Sor et de l'Agout - Règlement graphique



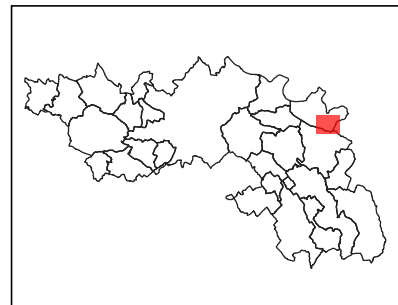
## Planche des profils urbains et villageois

Saix - Lacal/le Vacan

-  Règle graphique centre-ville et cœur de bourg
-  Règle graphique Extension urbaine des centres-villes et villages
-  Règle graphique Hameau historique



# PLUi de la Communauté de Communes du Sor et de l'Agout - Règlement graphique

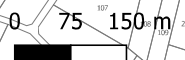
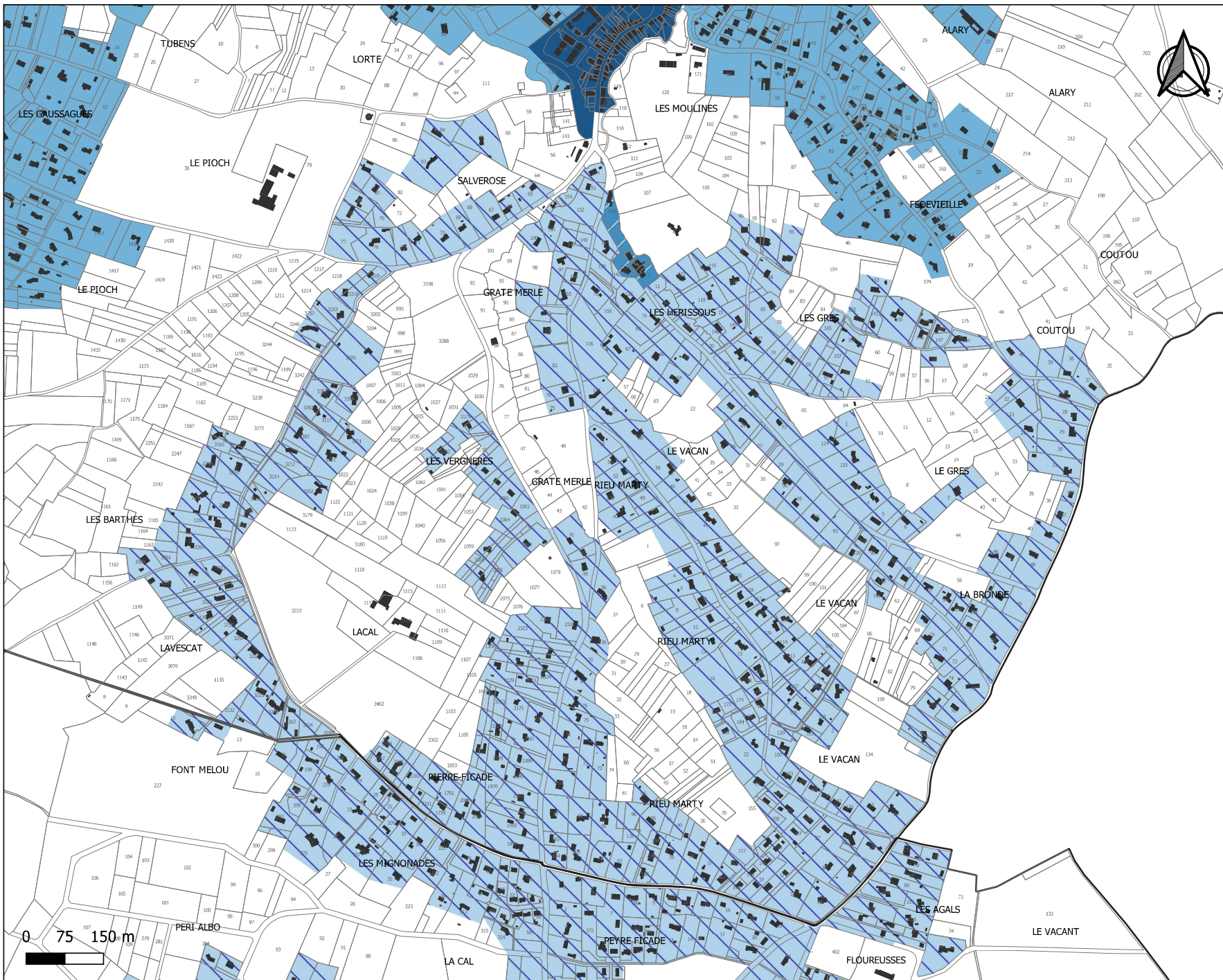


## Planche du coefficient d'emprise au sol

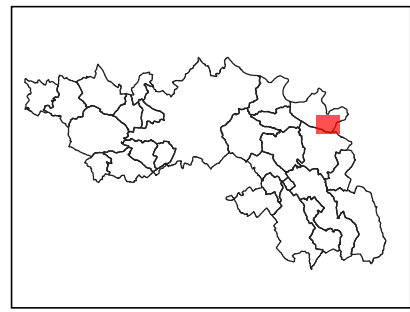
Saix - Local/le Vacan

L'emprise au sol maximale des constructions est limitée à :

- 30%
- 50%
- 70%
- Non réglementé



# PLUi de la Communauté de Communes du Sor et de l'Agout - Règlement graphique



## Planche des hauteurs maximales

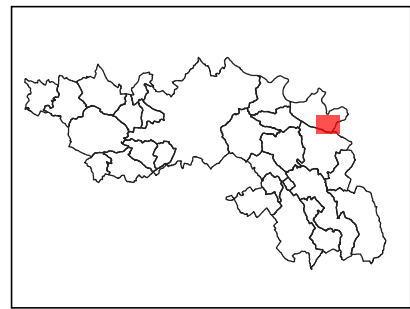
Saix - Lacal/le Vacan

La hauteur maximale des constructions est limitée à :

- 7 m / R+1
- 10 m / R+2
- 16 m / R+4





# PLUi de la Communauté de Communes du Sor et de l'Agout - Règlement graphique



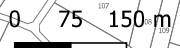
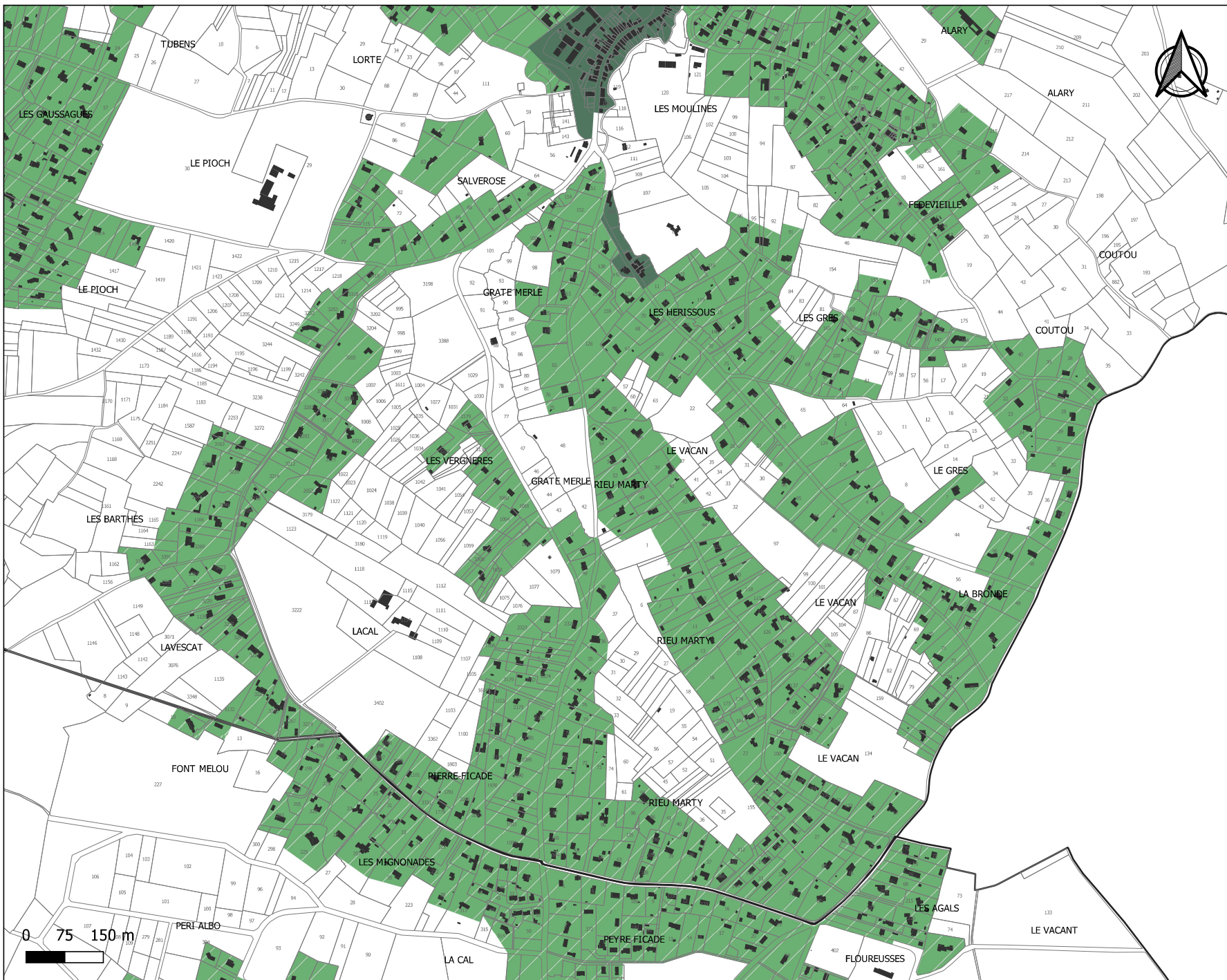
## Planche des implantations par rapport aux voies et emprises publiques

Saix - Lacal/le Vacan

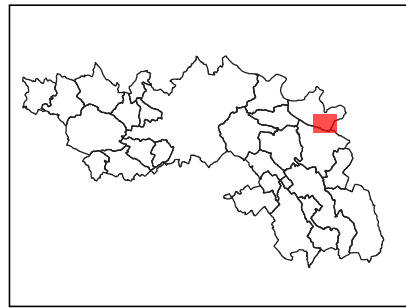
Par rapport aux voies et emprises publiques les constructions seront implantées selon les dispositions suivantes:

-  Alignement ou retrait maximal de 5 m
-  Alignement ou retrait maximal de 10 m

Source: DGFIP 2021  
Réalisation Citadia 27.02.2022






# PLUi de la Communauté de Communes du Sor et de l'Agout - Règlement graphique



## Planche des implantations par rapport aux limites séparatives

### Saix - Lactal/le Vacan

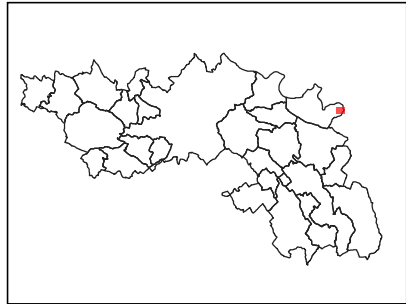
Par rapport aux limites séparatives, les constructions seront implantées selon les dispositions suivantes:

-  Une ou deux limites séparatives
-  Au moins une limite séparative
-  Une limite séparative ou en retrait (3m mini-10m maxi)

Source: DGFIP 2021  
Réalisation Citadia 27.02.2022



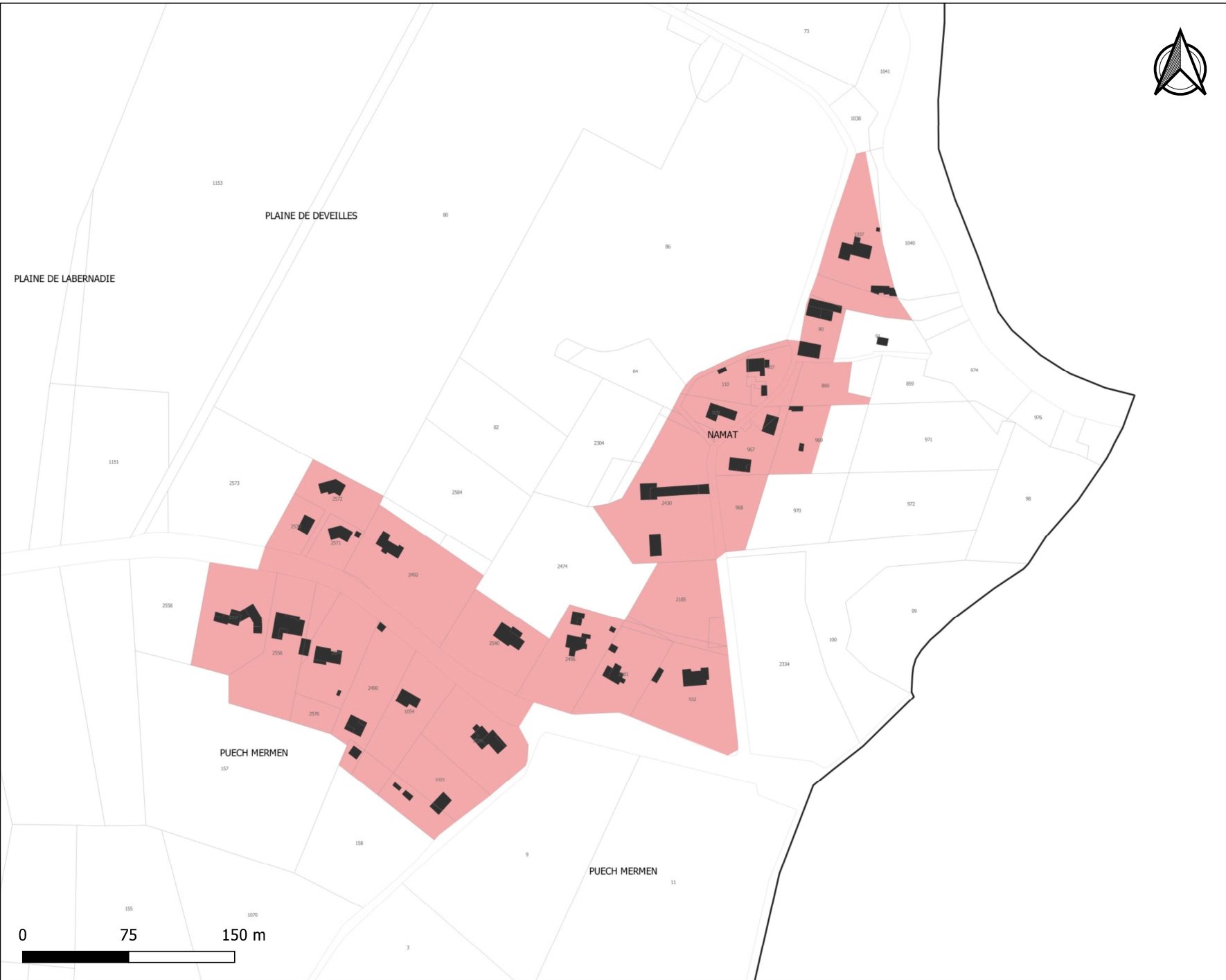
# PLUi de la Communauté de Communes du Sor et de l'Agout - Règlement graphique



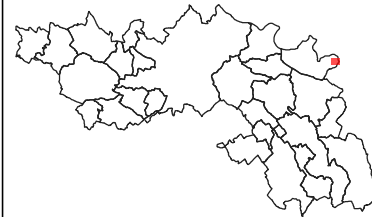
## Planche des zones U

Saix - Namat

 Zonage U

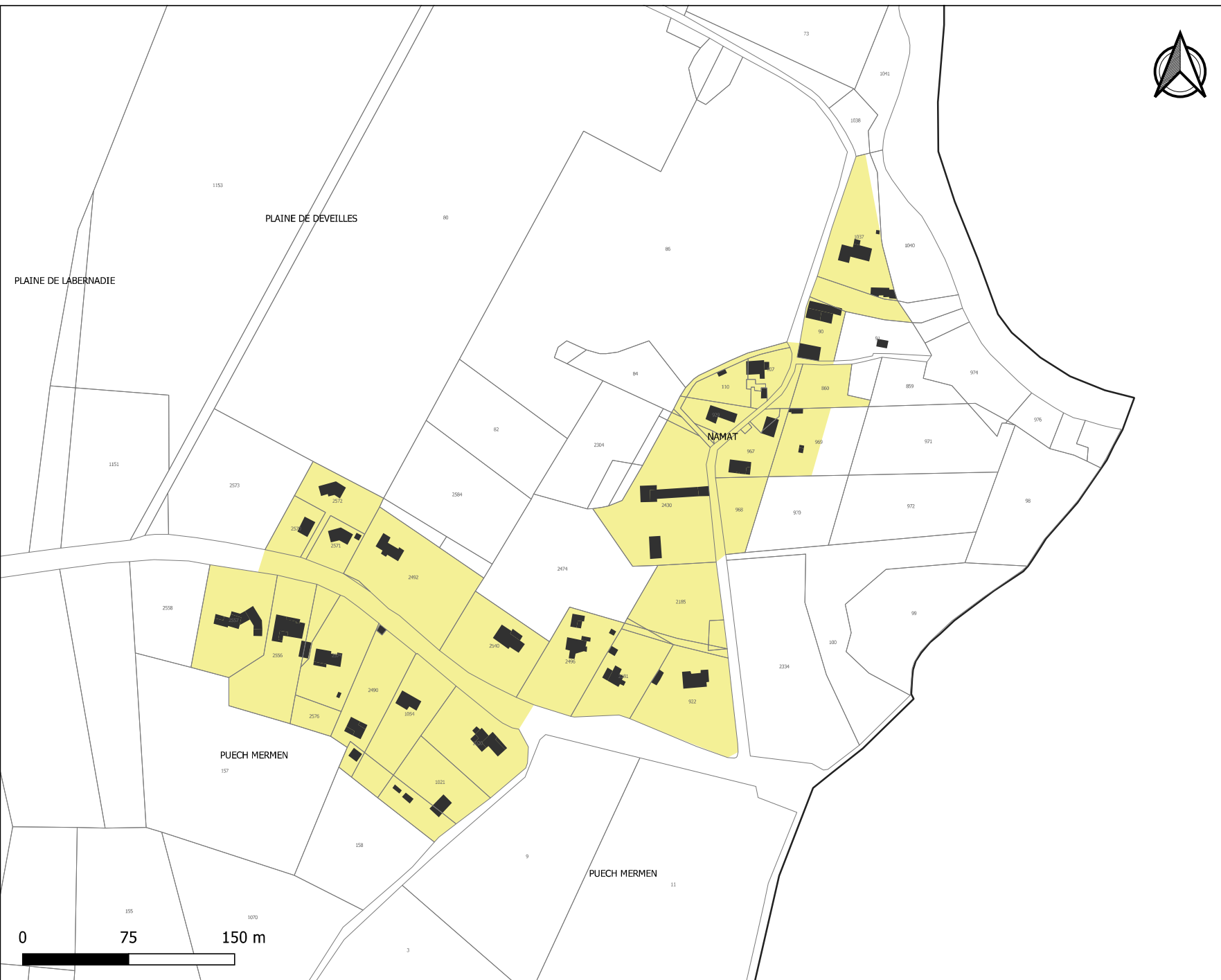



# PLUi de la Communauté de Communes du Sor et de l'Agout - Règlement graphique

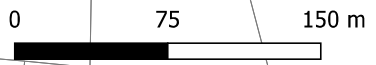


## Planche des profils urbains et villageois

### Saix - Namat

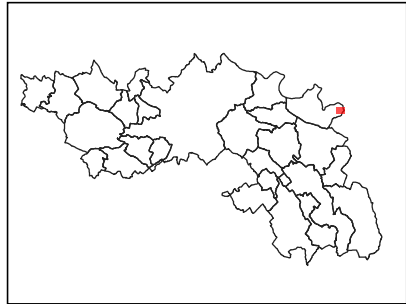


 Règle graphique  
Extension urbaine diffuse et déconnectée






# PLUi de la Communauté de Communes du Sor et de l'Agout - Règlement graphique

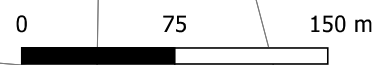
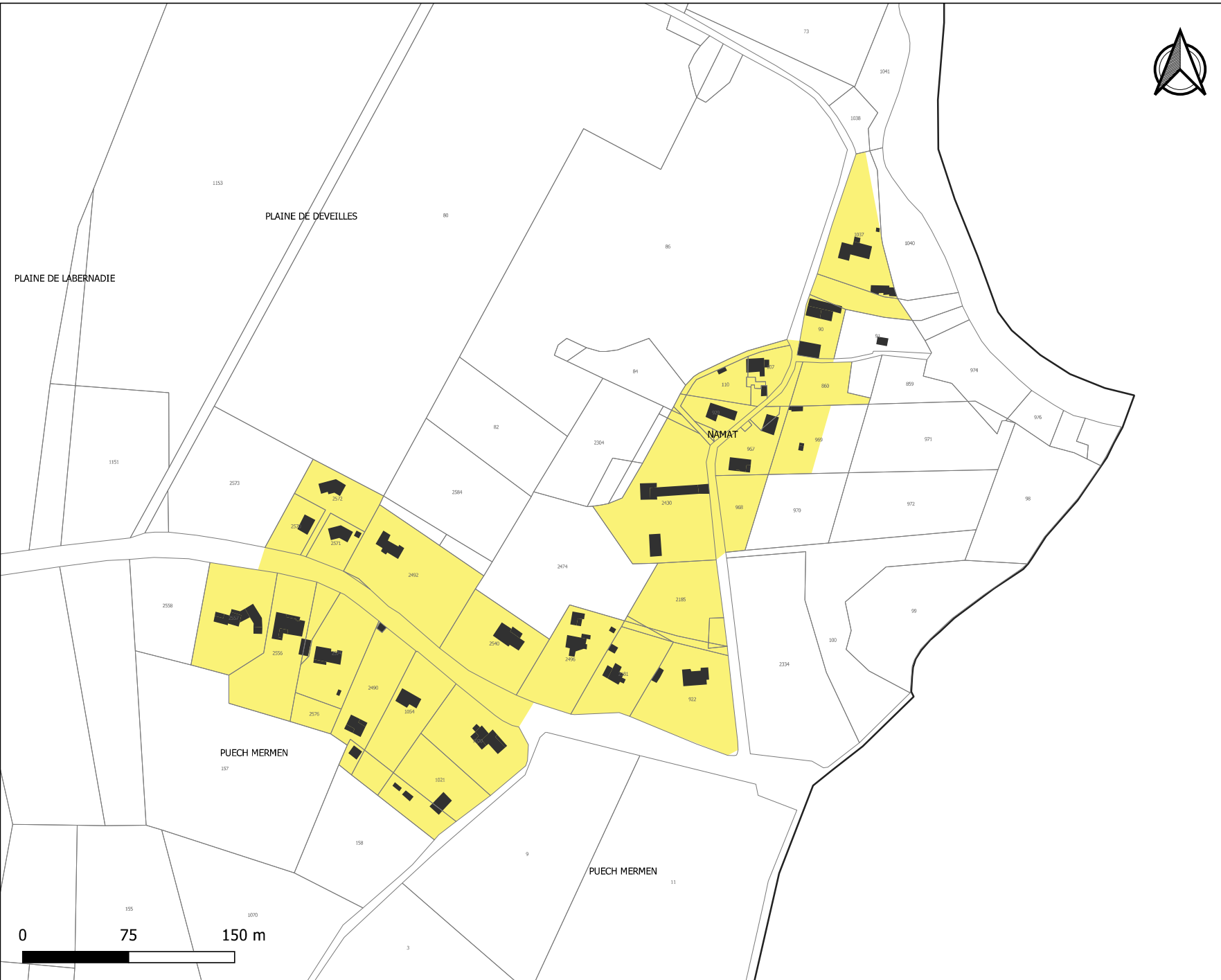


## Planche des hauteurs maximales

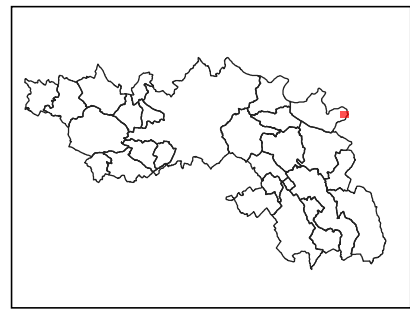
### Saix - Namat

La hauteur maximale des constructions est limitée à :

 7 m / R+1



# PLUi de la Communauté de Communes du Sor et de l'Agout - Règlement graphique

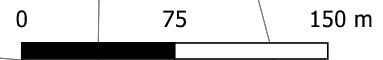


## Planche des implantations par rapport aux voies et emprises publiques

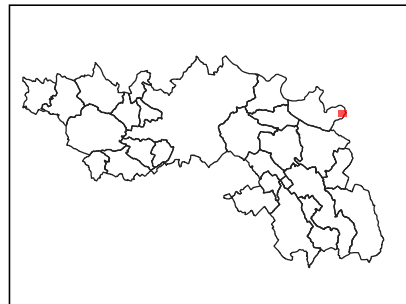
Saix - Namat

Par rapport aux voies et emprises publiques les constructions seront implantées selon les dispositions suivantes:

 Retrait compris entre 5 m et 20 m



# PLUi de la Communauté de Communes du Sor et de l'Agout - Règlement graphique



## Planche des implantations par rapport aux limites séparatives

### Saix - Namat

Par rapport aux limites séparatives, les constructions seront implantées selon les dispositions suivantes:

- Une limite séparative ou en retrait (3m mini-10m maxi)

