

MATIN
APRÈS-MIDI

MERCREDI 24 AVRIL

Athlétisme
Crée ton pochoir !
Mon cadre fleuri
Switch
Fête de l'Europe : Fresque
Basket-ball

MERCREDI 15 MAI

Déco jardin
Musée Goya et jeux à Gourjade
Castres
> Sur inscription
> Prévoir le pique-nique
Ronde des émotions

MERCREDI 22 MAI

Handball
Mastermind humain
Un cadeau pour maman
Tableau floral
Parcours en trottinette et lancer d'anneaux

MERCREDI 29 MAI

La torche olympique
Jeux musicaux
Baby-foot à la paille
Balade et parcours de santé
Puylaurens

MERCREDI 5 JUIN

Le sport des émotions
Journée sur la Base de Loisirs de Saix
Rencontre avec la LPO, ludothèque et mini-golf
> Sur inscription
> Prévoir le pique-nique
Courts-métrages émotionnels

MATIN
APRÈS-MIDI

MERCREDI 12 JUIN

Badminton
Réveil musculaire
Les anneaux olympiques
Un cadeau pour papa
Tournoi de foot

MERCREDI 19 JUIN

Journée déguisée ! sur le thème du sport
Sports d'opposition
Marbré au chocolat
Le petit bac
Jeux d'eau

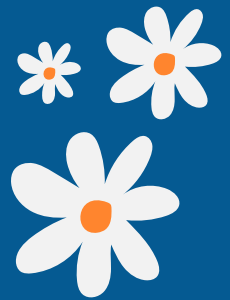
MERCREDI 26 JUIN

Nat'Aventure
Domaine de la forêt - Puylaurens
> Sur inscription
> Prévoir le pique-nique
> Supplément 10 €
ALSH fermé : pas d'accueil sur la structure

MERCREDI 3 JUILLET

Préparatifs des grandes olympiades
- ateliers cuisine
- activités manuelles
Le choix des épreuves

Les Olympiades de l'ALSH
17h30 : Epreuves parents/enfants
18h30 : Apéritif dînatoire



La direction se réserve le droit de modifier le programme en cas de mauvais temps ou autre. Prévoir des affaires adaptées aux activités pratiquées ou de rechange sur vos jours de présence.

INFOS SORTIES

HORAIRES D'ACCUEIL

Accueil du matin
7h30 - 9h

Accueil du midi (avant repas)
11h30 - 12h

Accueil du midi (après repas)
13h30 - 14h

Accueil du soir
17h - 18h30

**Mercredi 26 juin :
Sortie Nat'Aventure**
Domaine de la forêt - Puylaurens

> Sur inscription
> Prévoir le pique-nique
> Supplément 10 €

Nous proposons une sortie de "fin d'année".
A cette occasion l'ALSH n'accueillera aucun enfant sur la structure. Dans la limite des places disponibles, tous les enfants inscrits partiront à la sortie.
Lorsque la sortie sera complète, toutes les demandes d'inscriptions seront refusées ou bien renvoyées vers l'ALSH de Cuq-Toulza ou Dourgne.

**Mercredi 3 juillet :
Les Olympiades de l'ALSH**
Epreuves parents/enfants
Apéritif dînatoire

A partir de 17h30, venez vous surpasser lors des grandes olympiades de l'ALSH !

En équipe avec votre enfant, vous pourrez déambuler sur les différents stands proposés.

Pour reprendre des forces, un apéritif dînatoire sera proposé vers 18h30.
On vous attend nombreux !

À VOS AGENDAS !

Inscriptions
Vacances d'été
(8 juillet au 30 août)

**Lundi 24 juin 2024
à 20h**

INFOS

> Accueil de Loisirs de Puylaurens
Ecole Publique de la Source - 81700 PUYLAURENS

> Téléphone : 07 60 80 03 97

> Permanences

Mercredi et vacances scolaires : 7h30 - 18h30
Hors vacances scolaires : 9h - 12h / 13h30 - 17h

> Retrouvez tous les plannings des activités :
www.communautesoragout.fr > enfance-jeunesse > 3 à 15 ans

RÉSERVATIONS

> Portail Famille



IMPORTANT

Une préinscription est nécessaire pour connaître les jours de présence de votre/vos enfants.

Certaines activités ou sorties nécessitent une inscription spécifique ainsi qu'un coût supplémentaire.