



COMMUNAUTE DE COMMUNES DE SOR ET AGOUT

COMMUNE DE : **SAÏX**

PLU
LAN LOCAL D'URBANISME

MODIFICATION SIMPLIFIEE N°2

Vu pour être annexé à la délibération du conseil communautaire en date du 18 juin 2019 approuvant la modification simplifiée n°2 du PLU

PLU.	Modifications - Révisions simplifiées - Mises à jour :
Approuvé le : 28 mars 2007	<ul style="list-style-type: none"> - Modification du PLU n°1 approuvée le 10 juin 2010 - Modification simplifiée du PLU n°1 approuvée le 6 décembre 2016 - Mise en compatibilité du PLU avec une déclaration de projet adoptée par DCC le 3 juillet 2018 - Mise en compatibilité du PLU avec la DUP LACT adoptée par décret le 19 juillet 2018
Visa Date : Le Président,	

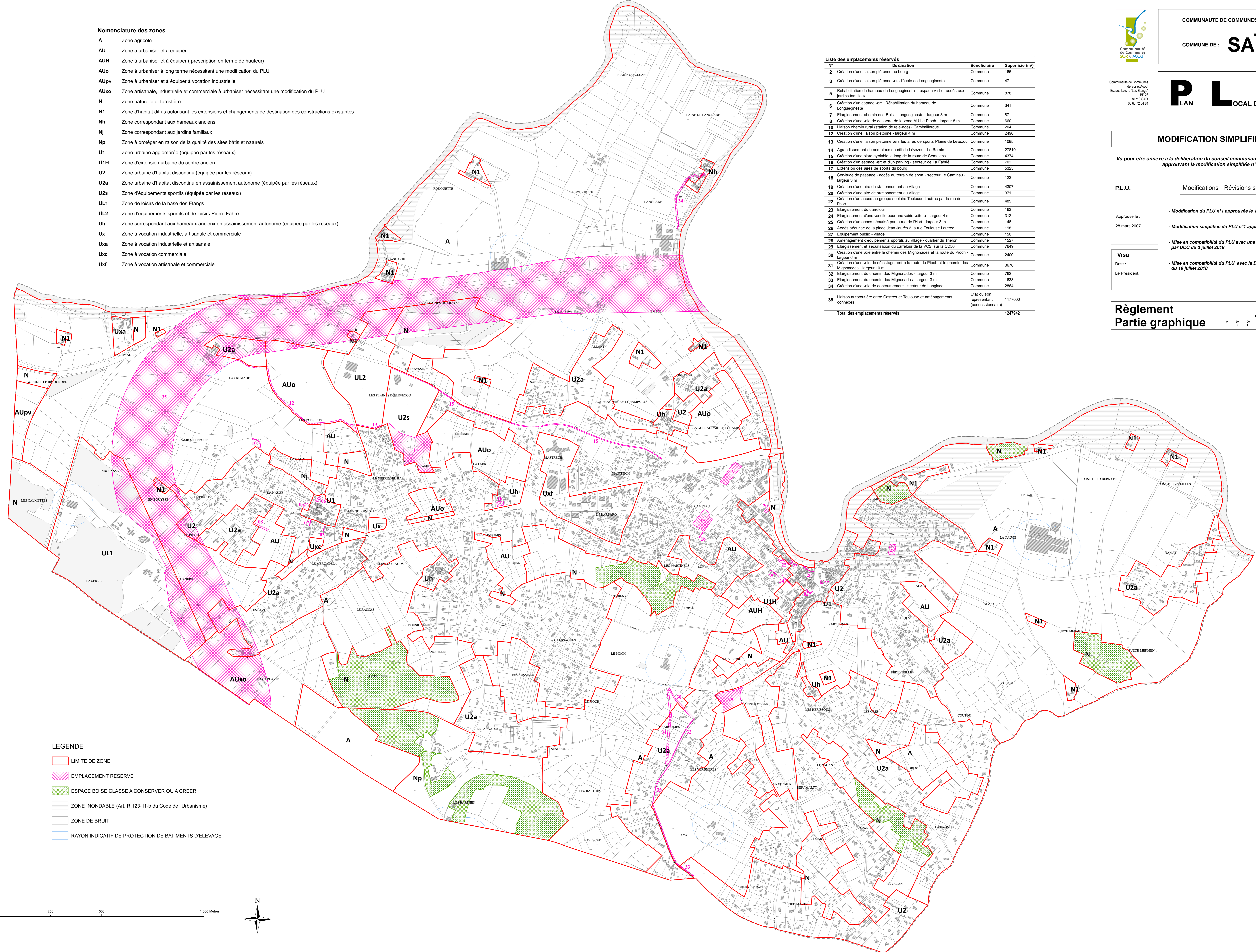
Règlement
Partie graphique

4.1

- Nomenclature des zones**
- A Zone agricole
 - AU Zone à urbaniser et à équiper
 - AUH Zone à urbaniser et à équiper (prescription en terme de hauteur)
 - AUo Zone à urbaniser à long terme nécessitant une modification du PLU
 - AUpv Zone à urbaniser et à équiper à vocation industrielle
 - AUxo Zone artisanale, industrielle et commerciale à urbaniser nécessitant une modification du PLU
 - N Zone naturelle et forestière
 - N1 Zone d'habitat diffus autorisant les extensions et changements de destination des constructions existantes
 - Nh Zone correspondant aux hameaux anciens
 - Nj Zone correspondant aux jardins familiaux
 - Np Zone à protéger en raison de la qualité des sites bâtis et naturels
 - U1 Zone urbaine agglomérée (équipée par les réseaux)
 - U1H Zone d'extension urbaine du centre ancien
 - U2 Zone urbaine d'habitat discontinu (équipée par les réseaux)
 - U2a Zone urbaine d'habitat discontinu en assainissement autonome (équipée par les réseaux)
 - U2s Zone d'équipements sportifs (équipée par les réseaux)
 - UL1 Zone de loisirs de la base des Etangs
 - UL2 Zone d'équipements sportifs et de loisirs Pierre Fabre
 - Uh Zone correspondant aux hameaux anciens en assainissement autonome (équipée par les réseaux)
 - Ux Zone à vocation industrielle, artisanale et commerciale
 - Uxa Zone à vocation industrielle et artisanale
 - Uxc Zone à vocation commerciale
 - Uxf Zone à vocation artisanale et commerciale

Liste des emplacements réservés

N°	Destination	Bénéficiaire	Superficie (m²)
2	Création d'une liaison piétonne au bourg	Commune	168
3	Création d'une liaison piétonne vers l'école de Longuegnette	Commune	47
5	Réhabilitation du hameau de Longuegnette - espace vert et accès aux jardins familiaux	Commune	878
6	Création d'un espace vert - Réhabilitation du hameau de Longuegnette	Commune	341
7	Élargissement chemin des Bois - Longuegnette - largeur 3 m	Commune	87
8	Création d'une voie de desserte de la zone AU Le Piroch - largeur 8 m	Commune	660
10	Liaison chemin rural (station de relevage) - Camballergue	Commune	204
12	Création d'une liaison piétonne - largeur 4 m	Commune	2496
13	Création d'une liaison piétonne vers les aires de sports Plaine de Lévezou	Commune	1085
14	Agencement du complexe sportif du Lévezou - La Ramie	Commune	27610
15	Création d'une piste cyclable le long de la route de Senealers	Commune	4374
16	Création d'un espace vert et d'un parking - secteur de La Fabrie	Commune	702
17	Extension des aires de sports du bourg	Commune	5325
18	Revue de passage - accès au terrain de sport - secteur Le Caminau - largeur 3 m	Commune	123
19	Création d'une aire de stationnement au village	Commune	4307
20	Création d'une aire de stationnement au village	Commune	371
22	Création d'un accès au groupe scolaire Toulouse-Lautrec par la rue de l'hort	Commune	485
23	Élargissement du carrefour	Commune	163
24	Élargissement d'une venelle pour une voie voiture - largeur 4 m	Commune	312
25	Création d'un accès sécurisé par la rue de l'hort - largeur 3 m	Commune	148
26	Accès sécurisé de la place Jean Jaures à la rue Toulouse-Lautrec	Commune	198
27	Équipement public - village	Commune	150
28	Aménagement d'équipements sportifs au village - quartier du Théron	Commune	1527
29	Élargissement et sécurisation du carrefour de la VCS sur la CDSO	Commune	7649
30	Création d'une voie entre le chemin des Mignonades et la route du Piroch - largeur 6 m	Commune	2400
31	Création d'une voie de délestage entre la route du Piroch et le chemin des Mignonades - largeur 10 m	Commune	3670
32	Élargissement du chemin des Mignonades - largeur 3 m	Commune	762
33	Élargissement du chemin des Mignonades - largeur 3 m	Commune	1638
34	Création d'une voie de contournement - secteur de Langlade	Commune	2864
35	Liaison autoroutière entre Castres et Toulouse et aménagements connexes	Etat ou son représentant (concessionnaire)	1177000
Total des emplacements réservés			1247942



LEGENDE

- LIMITE DE ZONE
- EMPLACEMENT RESERVE
- ESPACE BOISE CLASSE A CONSERVER OU A CREER
- ZONE INONDABLE (Art. R. 123-11-b du Code de l'Urbanisme)
- ZONE DE BRUIT
- RAYON INDICATIF DE PROTECTION DE BATIMENTS D'ELEVAGE

