



# PLU*i*

Plan Local d'Urbanisme  
*intercommunal*

COMMUNE  
D'ESCOUSSENS





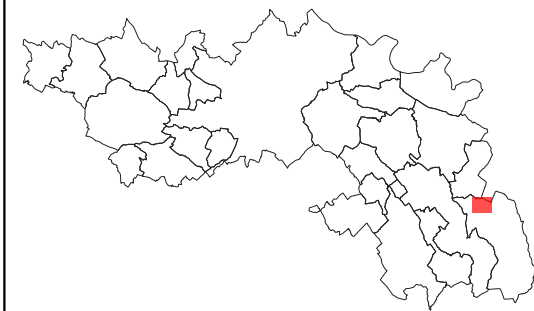
# PLUi

Plan Local d'Urbanisme  
intercommunal

*Commune d'Escoussens –  
Fontvieille*



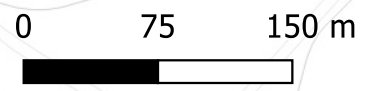
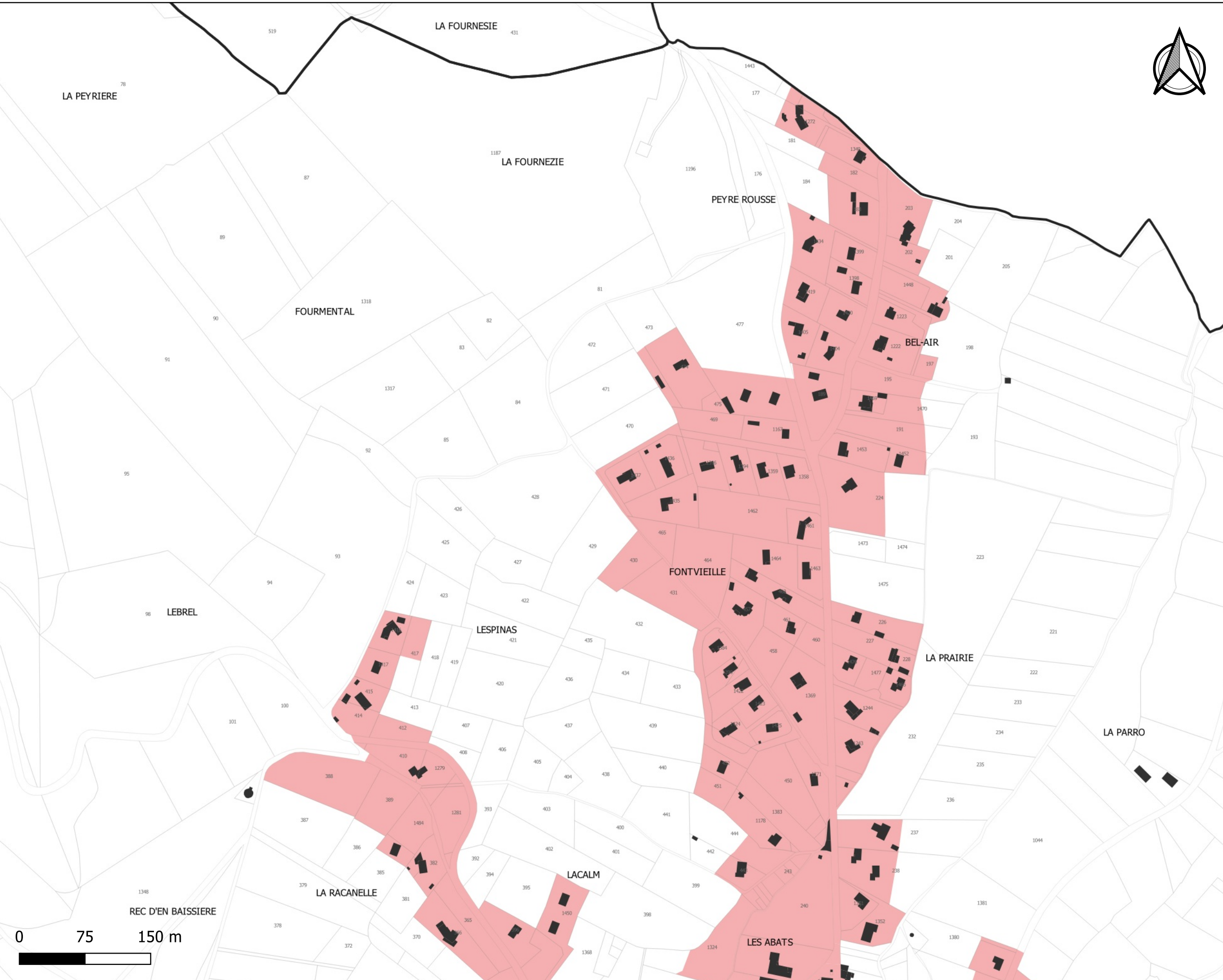
# PLUi de la Communauté de Communes du Sor et de l'Agout - Règlement graphique



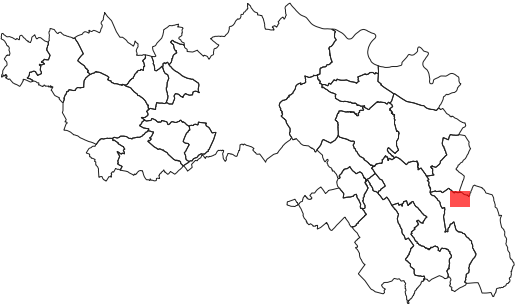
## Planche des zones U Escoussens - Fontvieille

Zonage U  
U

Source: IGN.fr  
Réalisation Citadia 20.11.2019



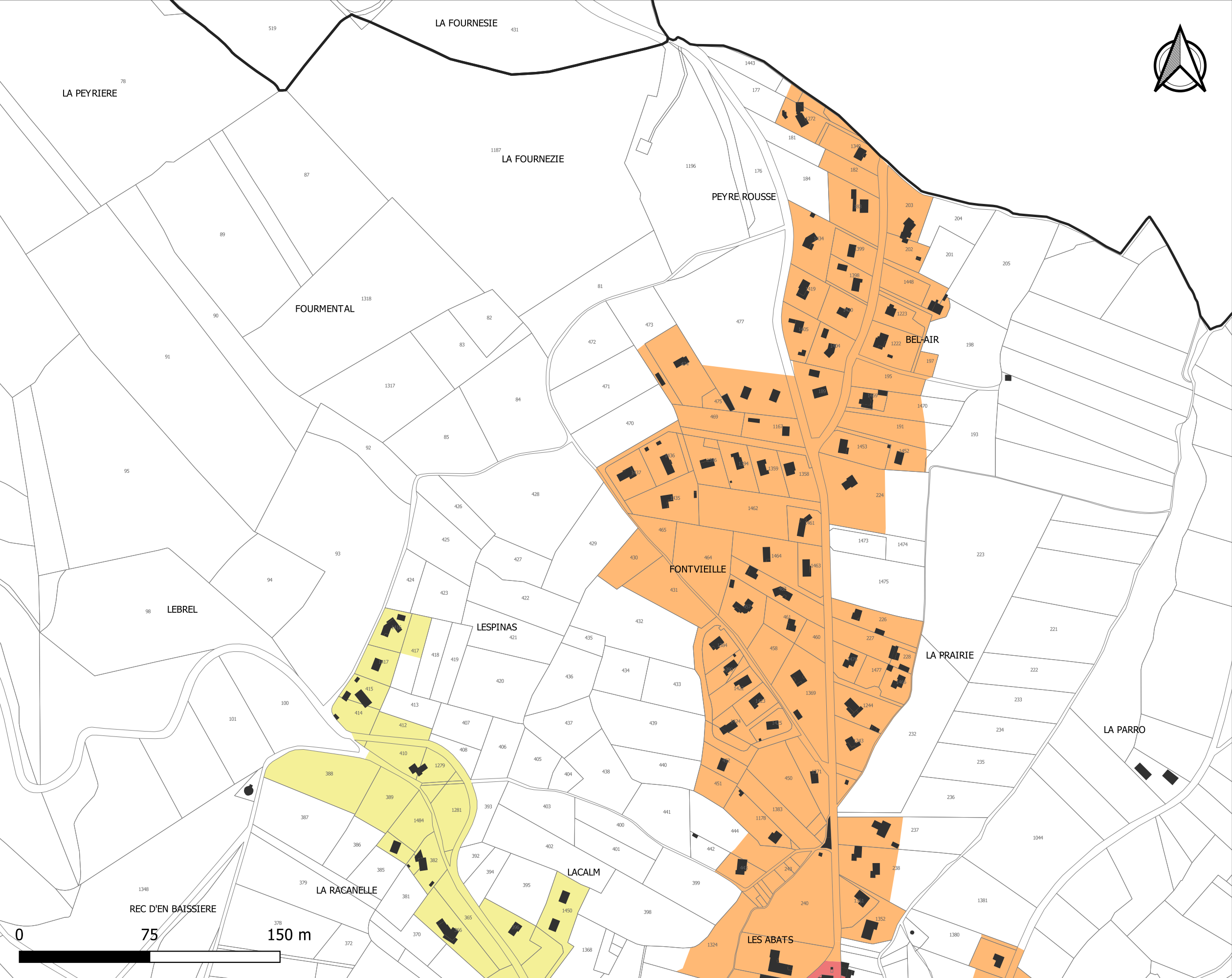
# PLUi de la Communauté de Communes du Sor et de l'Agout - Règlement graphique



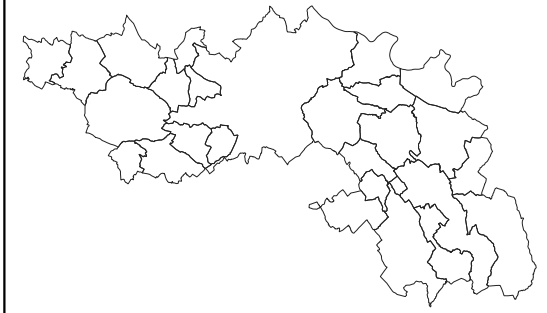
## Planche des profils urbains et villageois

Escoussens - Fontvieille

- Règle graphique Extension urbaine des centres villes et villages
- Règle graphique Extension urbaine diffuse et déconnectée



# PLUi de la Communauté de Communes du Sor et de l'Agout - Règlement graphique

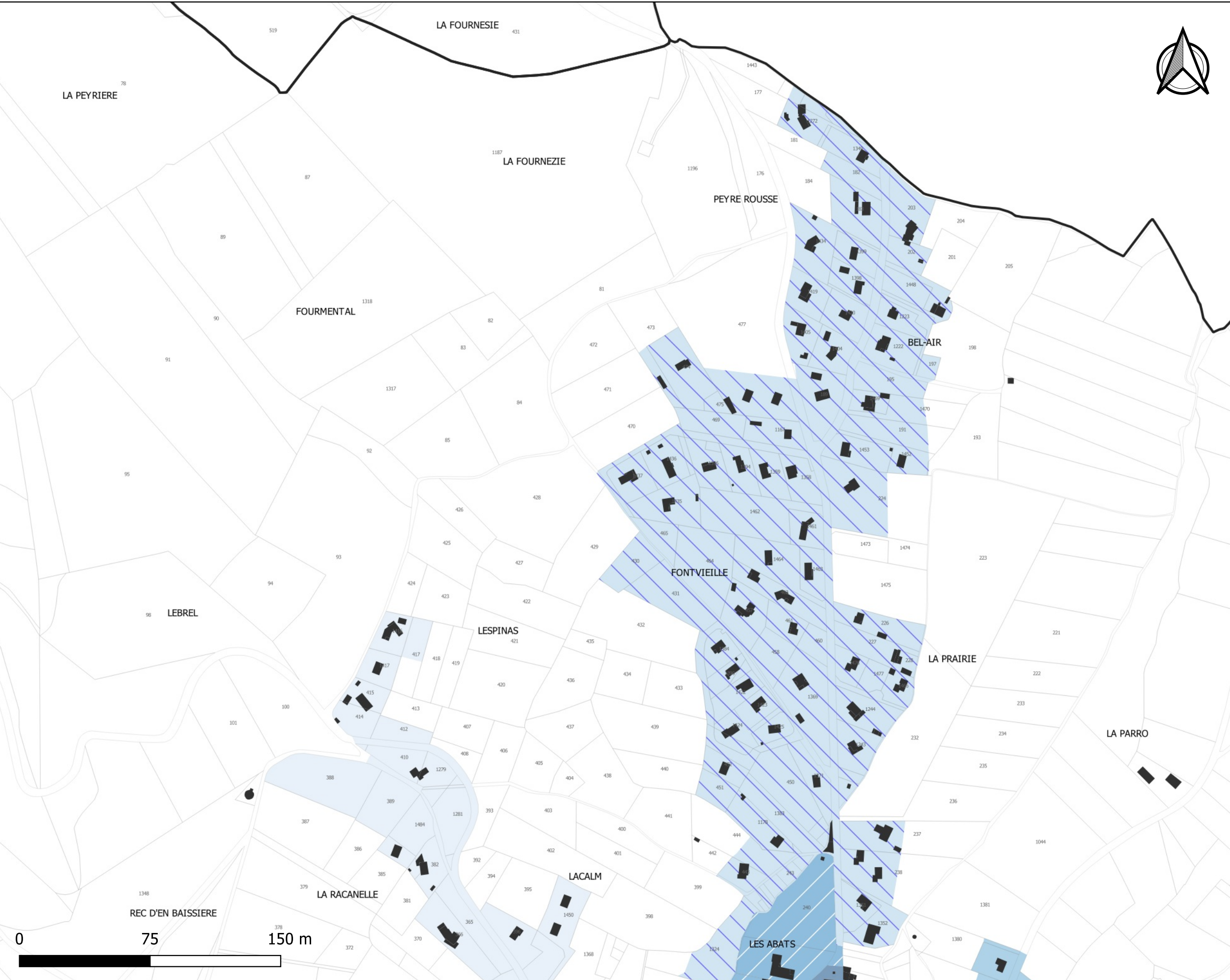


## Planche du coefficient d'emprise au sol

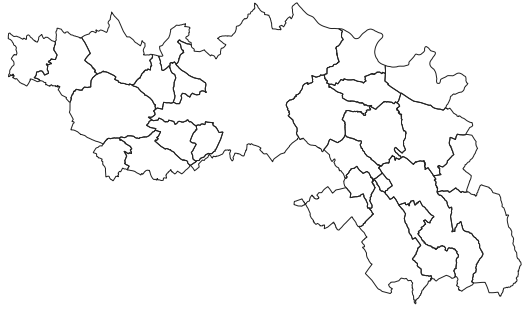
Escoussens - Fontvieille

L'emprise au sol maximale des constructions est limitée à:


- 20%
- 30%
- 70%

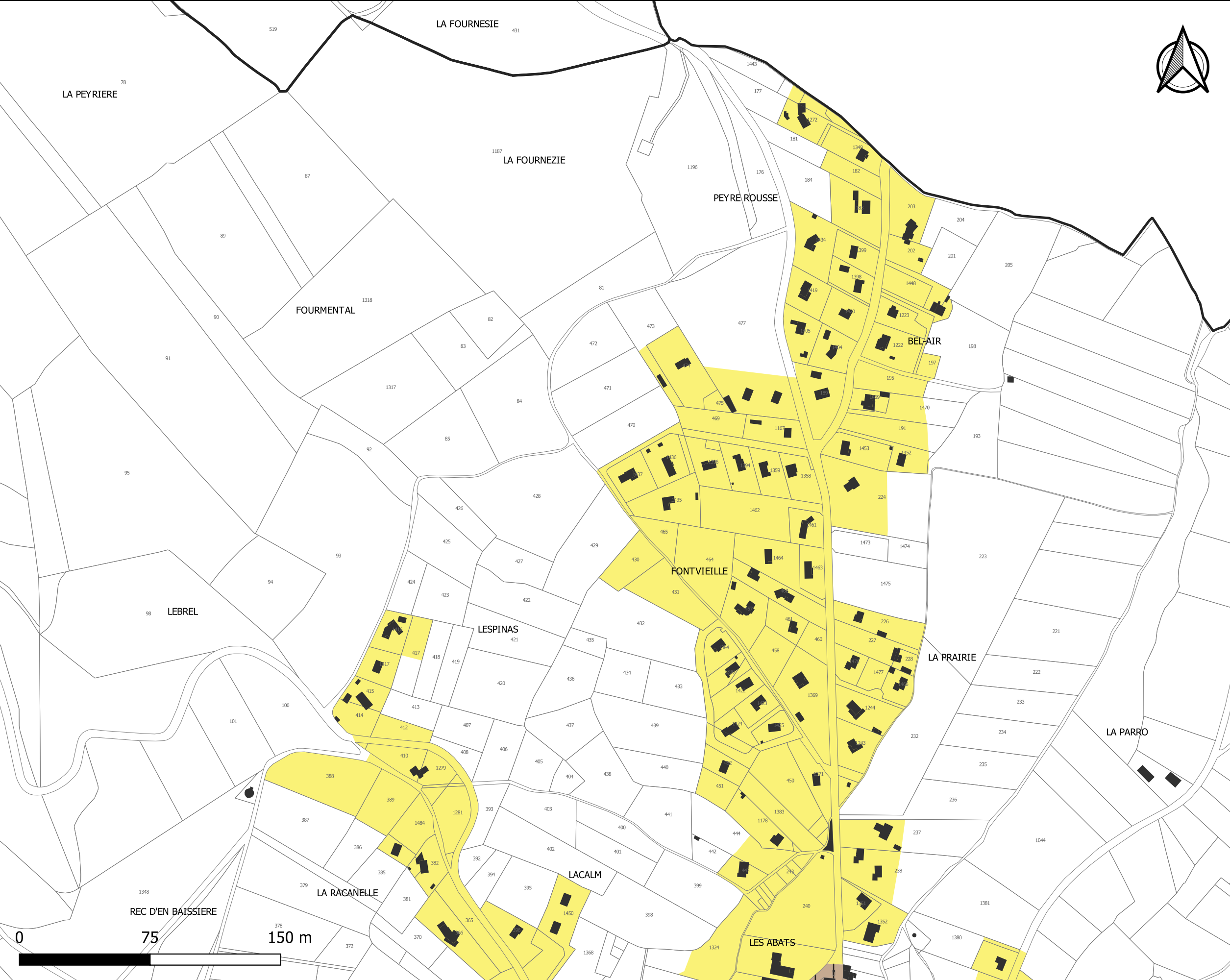


# PLUi de la Communauté de Communes du Sor et de l'Agout - Règlement graphique



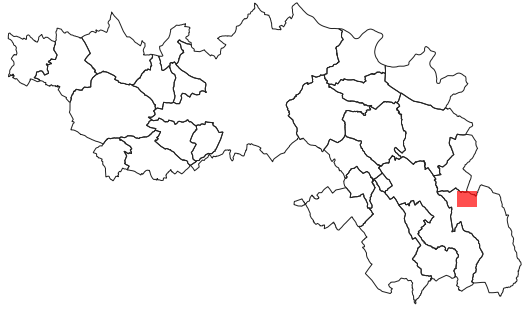
## Planche des hauteurs maximales Escoussens - Fontvieille

La hauteur maximale des constructions est limitée à :  
 7 m / R+1





# PLUi de la Communauté de Communes du Sor et de l'Agout - Règlement graphique

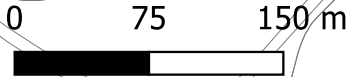
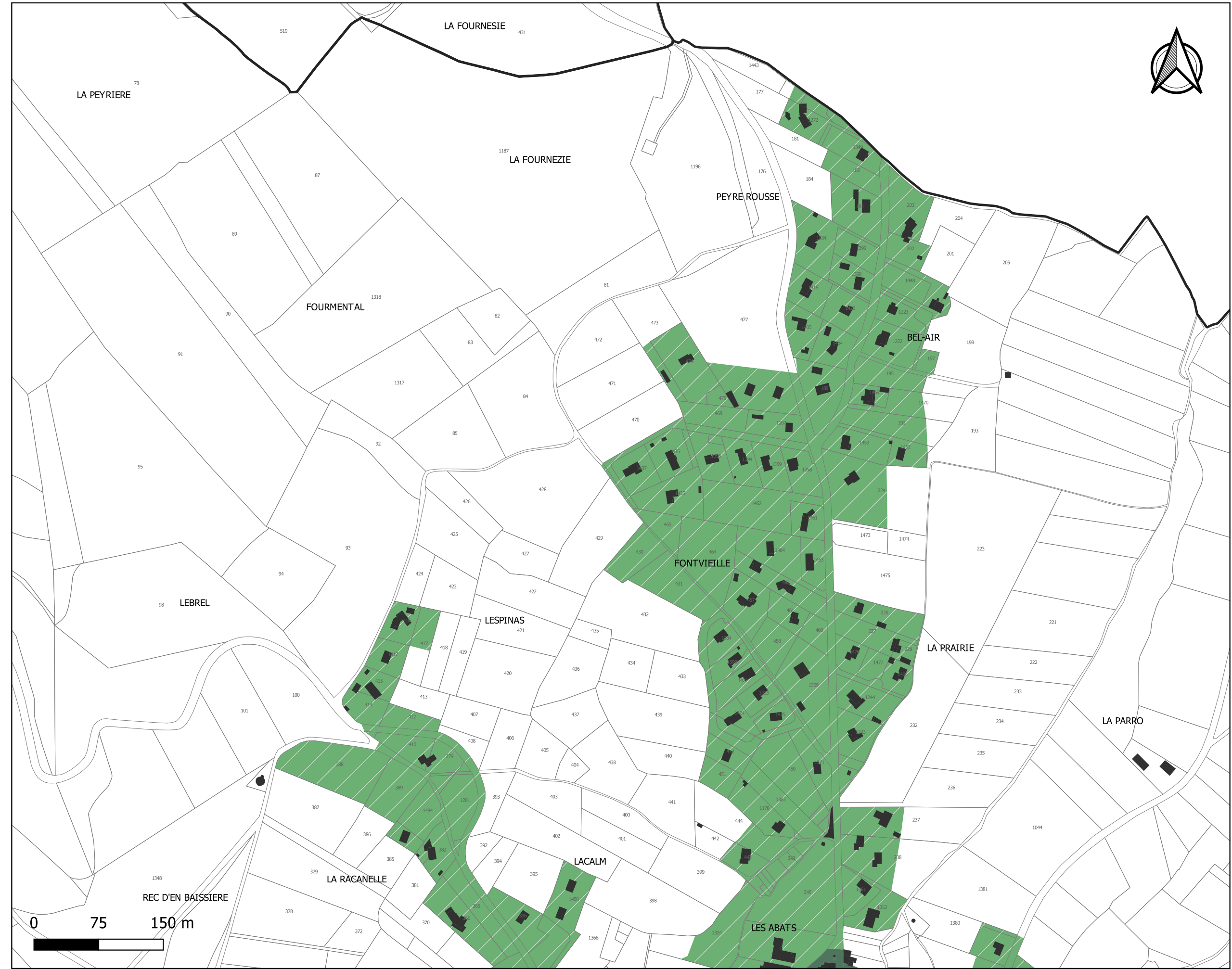


## Planche des implantations par rapport aux voies et emprises publiques

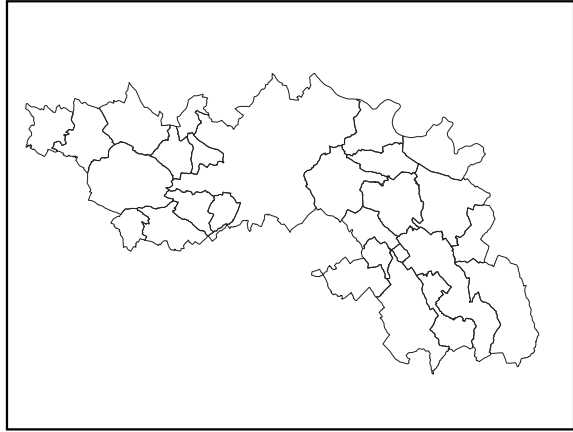
### Escoussens - Fontvieille

Par rapport aux voies et emprises publiques les constructions seront implantées selon les dispositions suivantes:

 Alignement ou retrait maximal de 10 m



# PLUi de la Communauté de Communes du Sor et de l'Agout - Règlement graphique



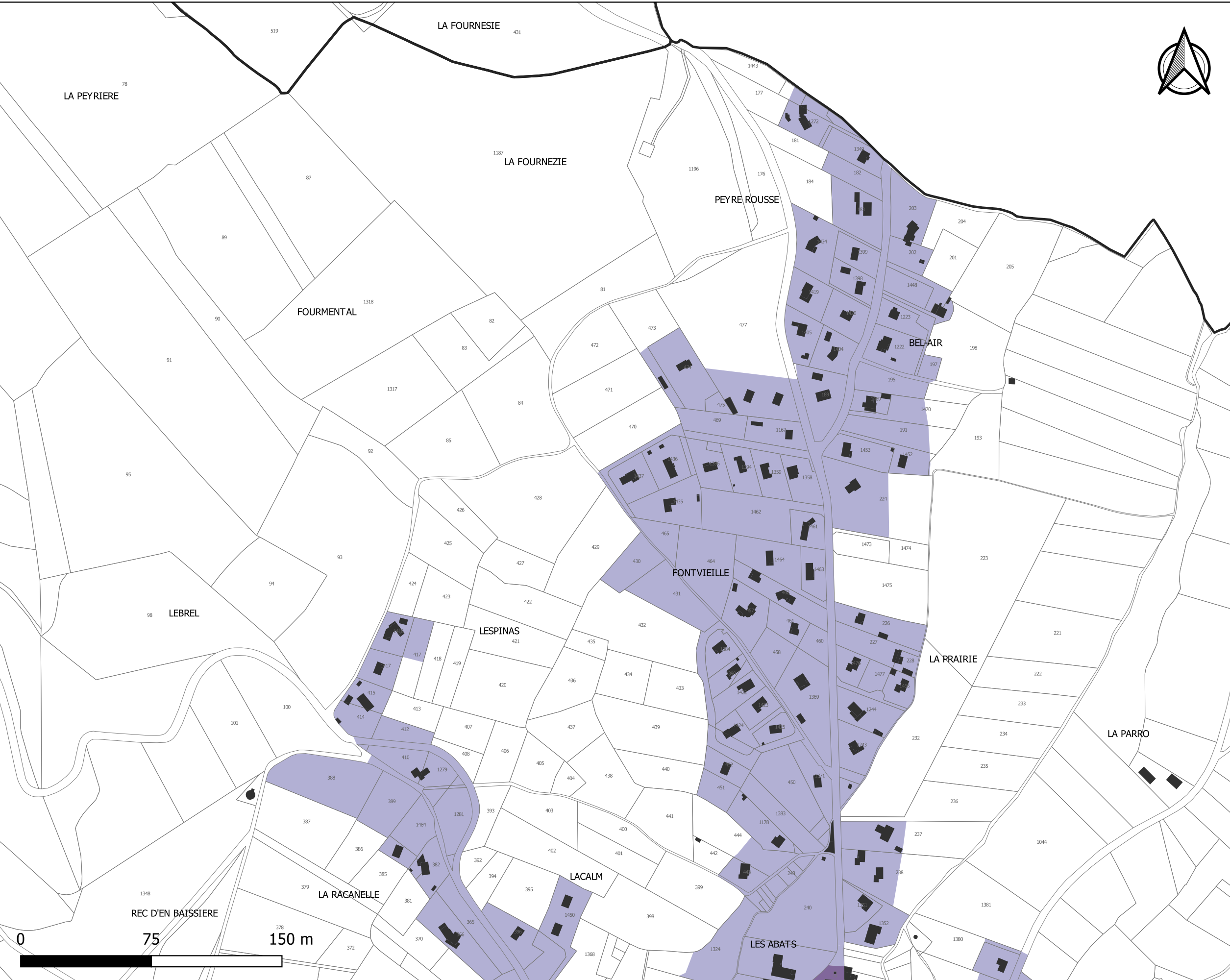
## Planche des implantations par rapport aux limites séparatives

### Escoussens - Fontvieille

Par rapport aux limites séparatives, les constructions seront implantées selon les dispositions suivantes:

- Une limite séparative ou en retrait (3m mini-10m maxi)

Source: IGN.fr  
Réalisation Citadia 20.11.2019





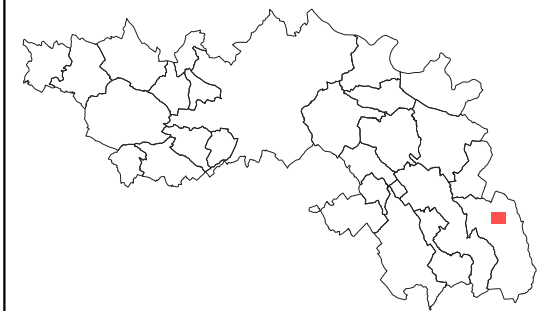
# PLUi

Plan Local d'Urbanisme  
intercommunal

*Commune d'Escoussens –  
La Faurinie*

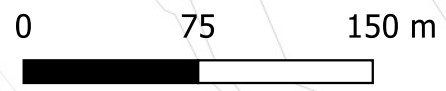


# PLUi de la Communauté de Communes du Sor et de l'Agout - Règlement graphique

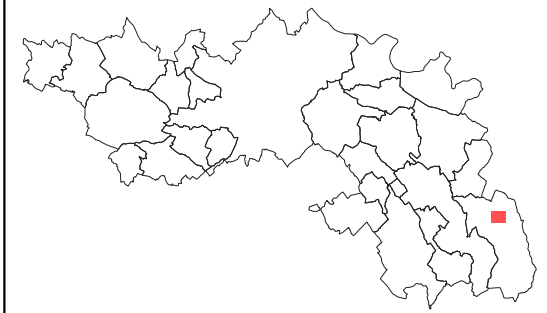


## Planche des zones U Escoussens - La Faurinie

Zonage U  
U





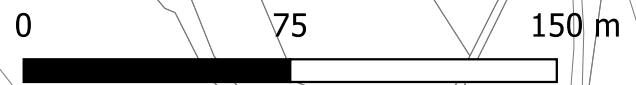
# PLUi de la Communauté de Communes du Sor et de l'Agout - Règlement graphique



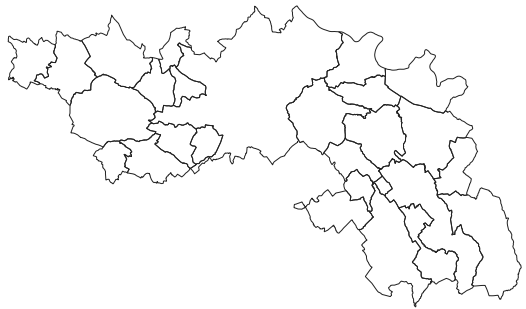
## Planche des profils urbains et villageois

Escoussens - La Faurinie

-  Règle graphique  
Extension urbaine diffuse  
et déconnectée
-  Règle graphique  
Hameau historique



# PLUi de la Communauté de Communes du Sor et de l'Agout - Règlement graphique

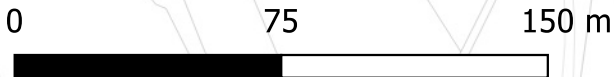


## Planche du coefficient d'emprise au sol

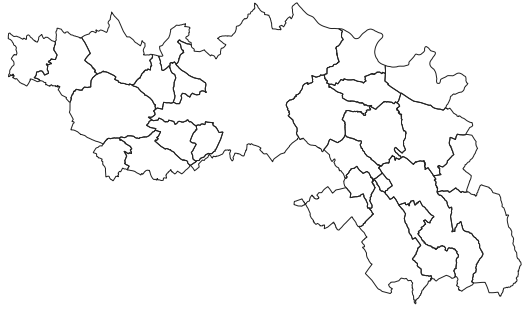
Escoussens - La Faurinie

L'emprise au sol maximale des constructions est limitée à:

- 20%
- NR



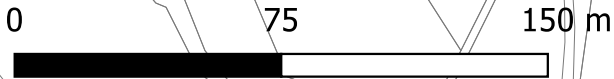
# PLUi de la Communauté de Communes du Sor et de l'Agout - Règlement graphique



## Planche des hauteurs maximales Escoussens - La Faurinie

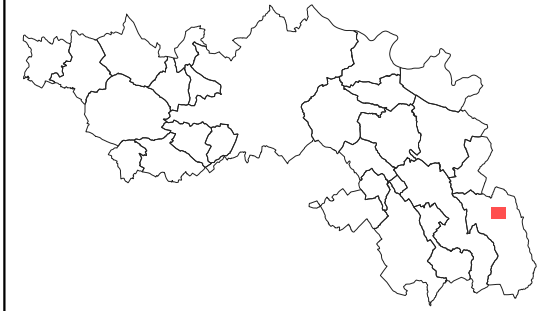
La hauteur maximale des constructions est limitée à :

- 7 m / R+1
- 10 m / R+2





# PLUi de la Communauté de Communes du Sor et de l'Agout - Règlement graphique



## Planche des implantations par rapport aux voies et emprises publiques

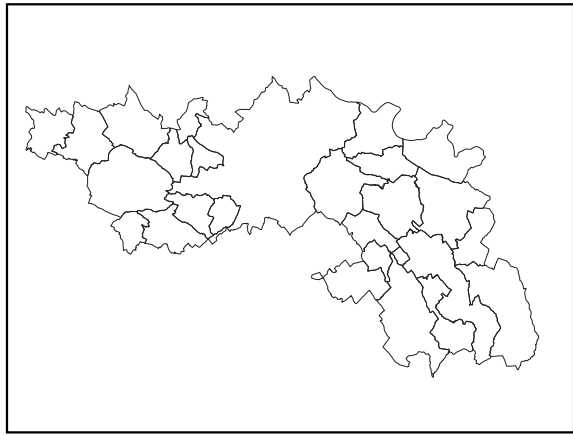
### Escoussens - La Faurinie

Par rapport aux voies et emprises publiques les constructions seront implantées selon les dispositions suivantes:

- Alignement ou retrait maximal de 5 m
- Alignement ou retrait maximal de 10 m
- Retrait compris entre 5 m et 20 m



# PLUi de la Communauté de Communes du Sor et de l'Agout - Règlement graphique



## Planche des implantations par rapport aux limites séparatives Escoussens - La Faurinie

Par rapport aux limites séparatives, les constructions seront implantées selon les dispositions suivantes:

- Une ou deux limites séparatives
- Une limite séparative ou en retrait (3m mini-10m maxi)





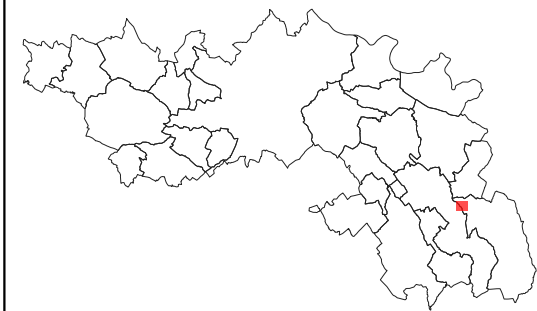
# PLUi

Plan Local d'Urbanisme  
intercommunal

*Commune d'Escoussens –  
La Madeleine*



# PLUi de la Communauté de Communes du Sor et de l'Agout - Règlement graphique

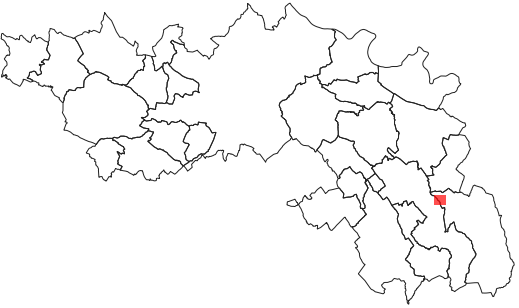


## Planche des zones U Escoussens - La Madeleine

Zonage U  
U




# PLUi de la Communauté de Communes du Sor et de l'Agout - Règlement graphique



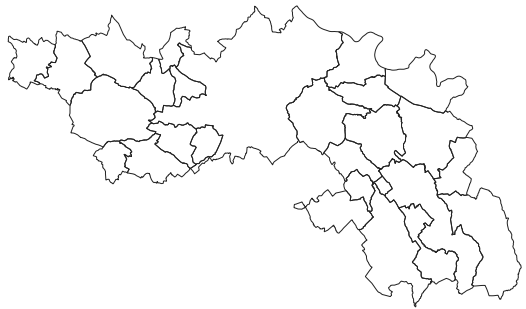
## Planche des profils urbains et villageois

### Escoussens - La Madeleine

 Règle graphique  
Extension urbaine diffuse  
et déconnectée



# PLUi de la Communauté de Communes du Sor et de l'Agout - Règlement graphique

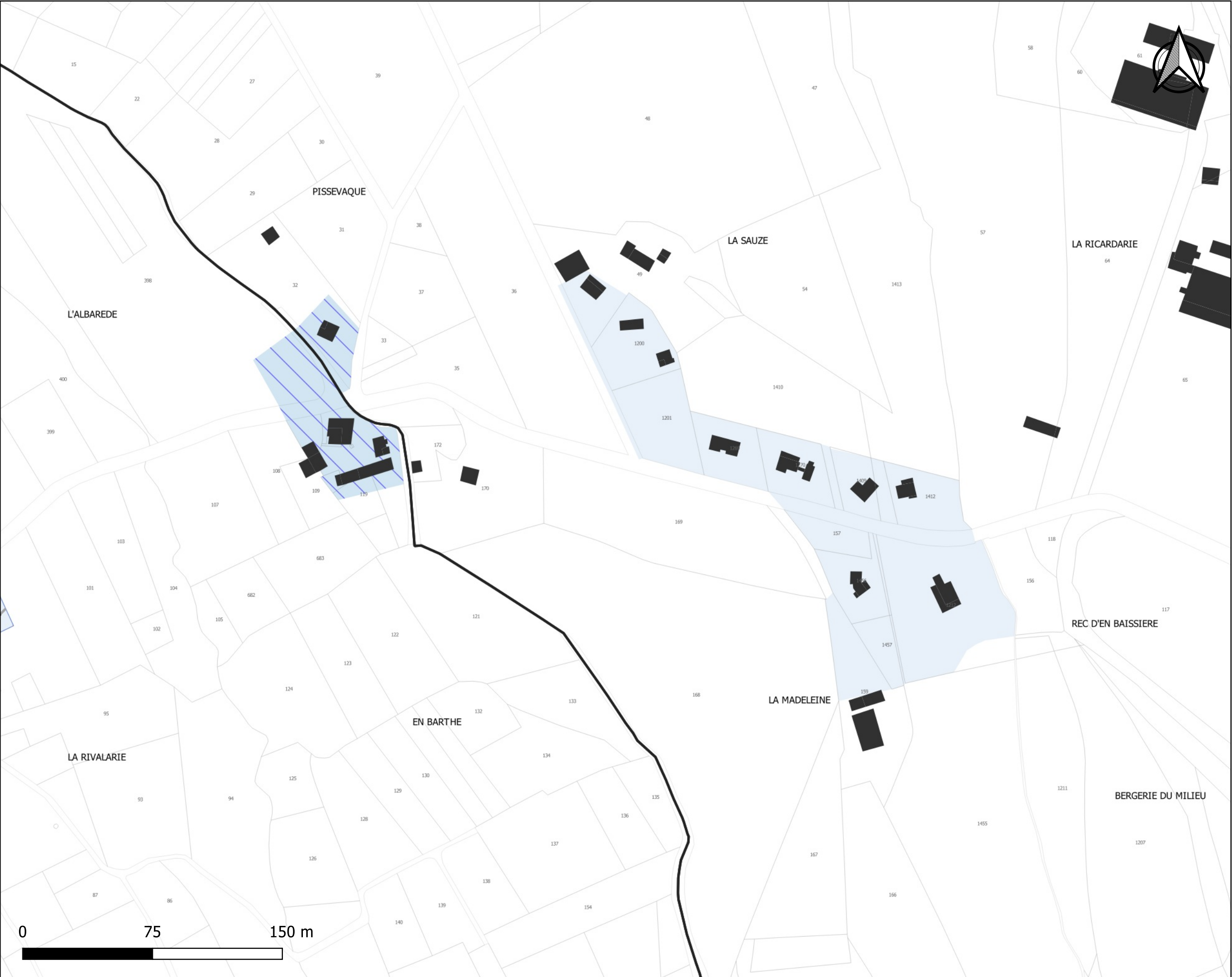


## Planche du coefficient d'emprise au sol

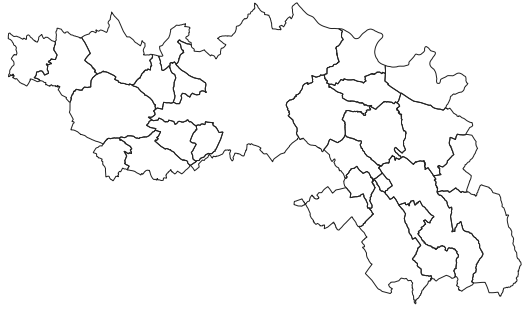
Escoussens - La Madeleine

L'emprise au sol maximale des constructions est limitée à:


- 20%
- 30%



# PLUi de la Communauté de Communes du Sor et de l'Agout - Règlement graphique



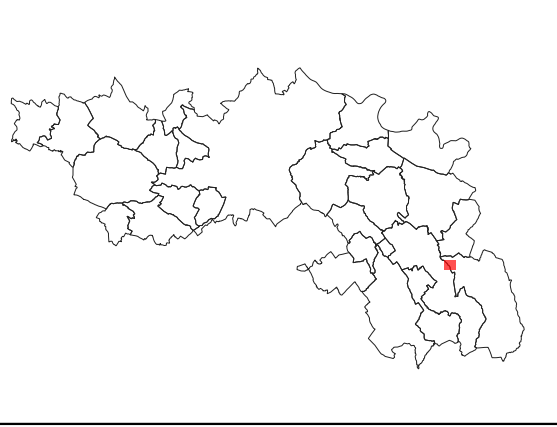
## Planche des hauteurs maximales Escoussens - La Madeleine

La hauteur maximale des constructions est limitée à :  
 7 m / R+1





# PLUi de la Communauté de Communes du Sor et de l'Agout - Règlement graphique



## Planche des implantations par rapport aux voies et emprises publiques

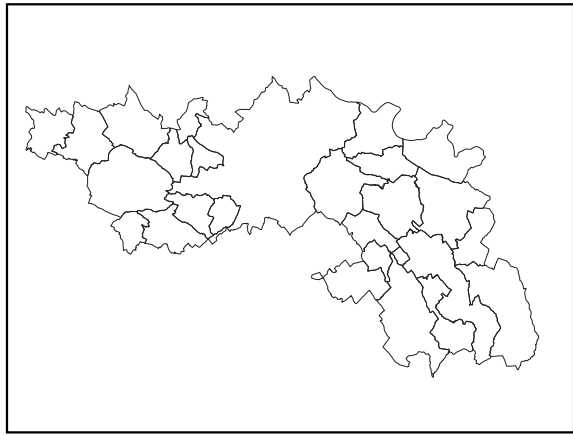
### Escoussens - La Madeleine

Par rapport aux voies et emprises publiques les constructions seront implantées selon les dispositions suivantes:

- Alignement ou retrait maximal de 10 m
- Retrait compris entre 5 m et 20 m



# PLUi de la Communauté de Communes du Sor et de l'Agout - Règlement graphique



## Planche des implantations par rapport aux limites séparatives Escoussens - La Madeleine

Par rapport aux limites séparatives, les constructions seront implantées selon les dispositions suivantes:

- Une limite séparative ou en retrait (3m mini-10m maxi)





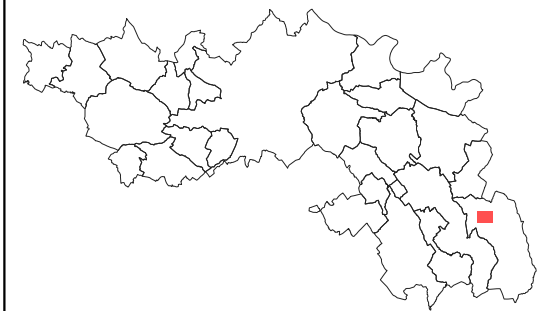
# PLUi

Plan Local d'Urbanisme  
intercommunal

*Commune d'Escoussens –  
Village*

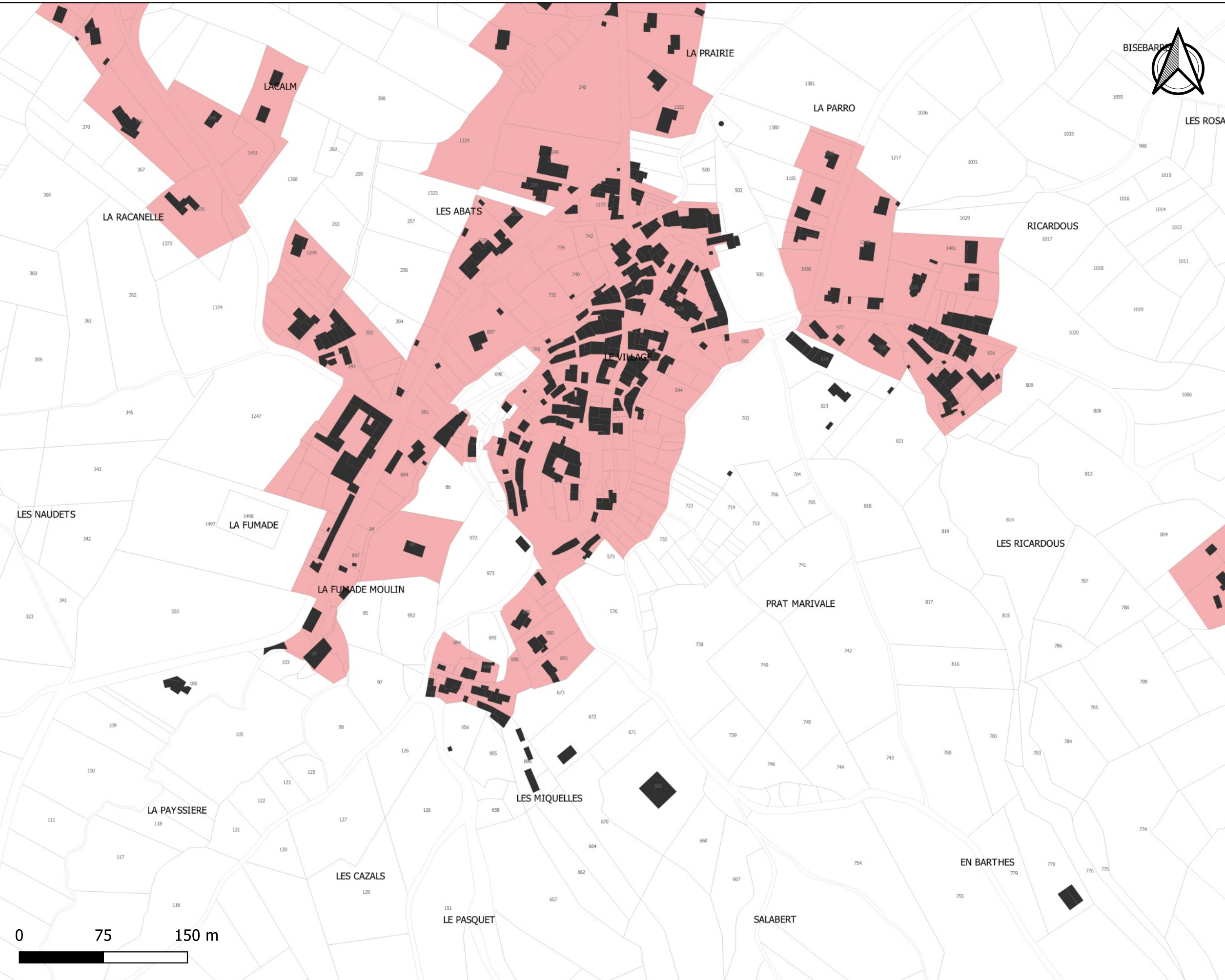


# PLUi de la Communauté de Communes du Sor et de l'Agout - Règlement graphique

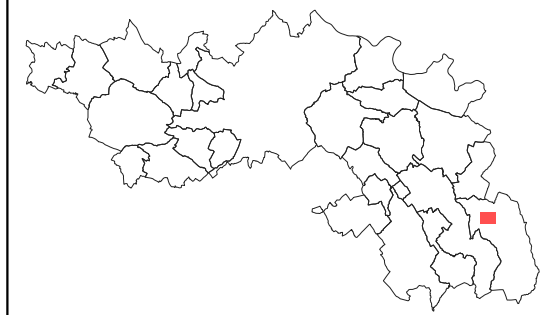


## Planche des zones U Escoussens - Le village

Zonage U  
U







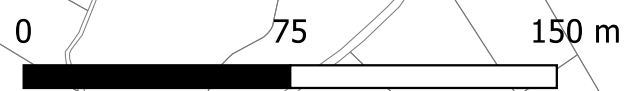
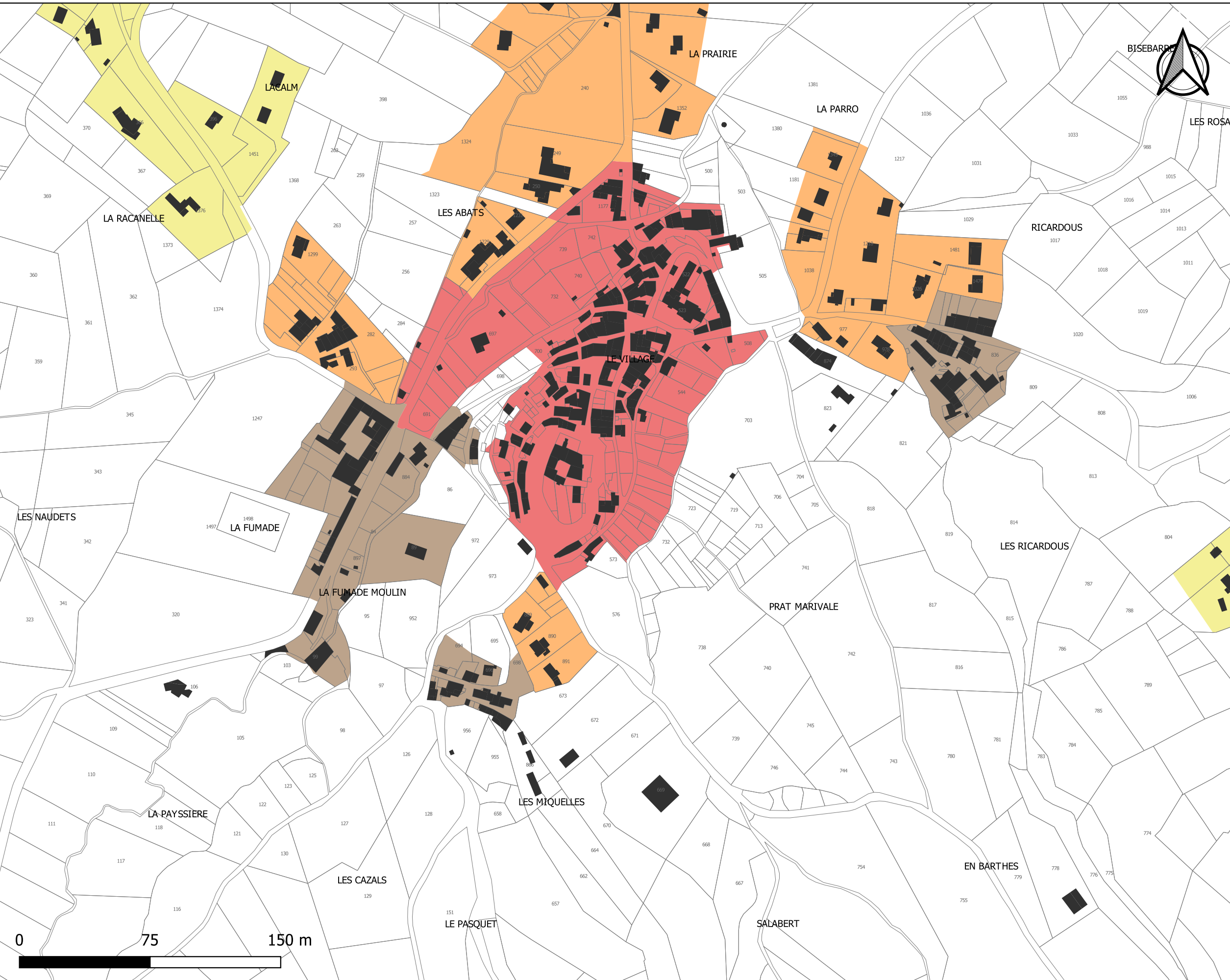
# PLUi de la Communauté de Communes du Sor et de l'Agout - Règlement graphique



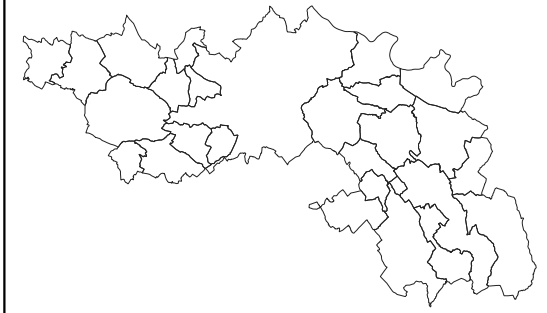
## Planche des profils urbains et villageois

### Escoussens - Le village

-  Règle graphique centre-ville et cœur de bourg
-  Règle graphique Extension urbaine des centres villes et villages
-  Règle graphique Extension urbaine diffuse et déconnectée
-  Règle graphique Hameau historique



# PLUi de la Communauté de Communes du Sor et de l'Agout - Règlement graphique

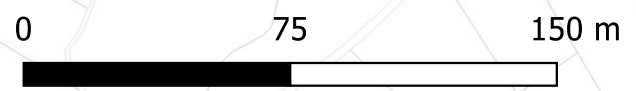


## Planche du coefficient d'emprise au sol

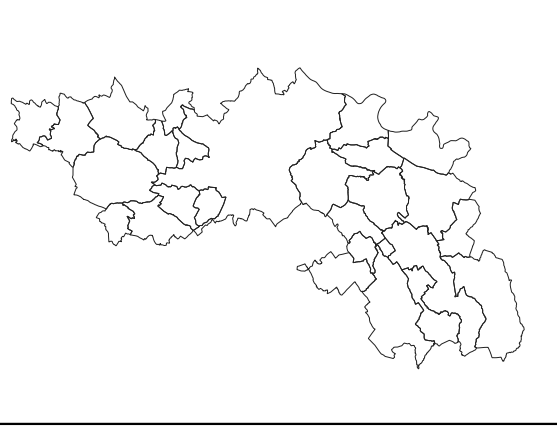
### Escoussens - Le village

L'emprise au sol maximale des constructions est limitée à:

- 20%
- 30%
- 50%
- 70%
- NR



# PLUi de la Communauté de Communes du Sor et de l'Agout - Règlement graphique



## Planche des hauteurs maximales Escoussens - Le village

La hauteur maximale des constructions est limitée à :

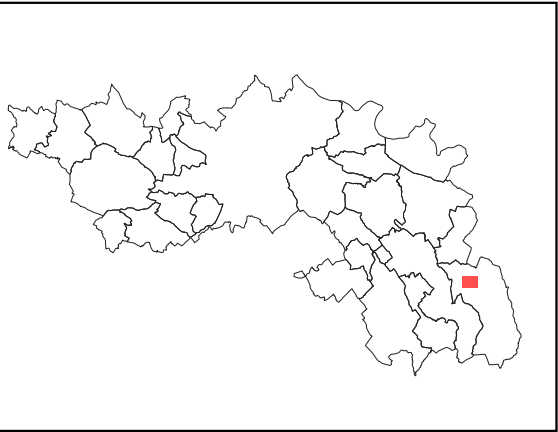
- 7 m / R+1
- 10 m / R+2
- 13 m / R+3

Source: IGN.fr  
Réalisation Citadia 20.11.2019





# PLUi de la Communauté de Communes du Sor et de l'Agout - Règlement graphique

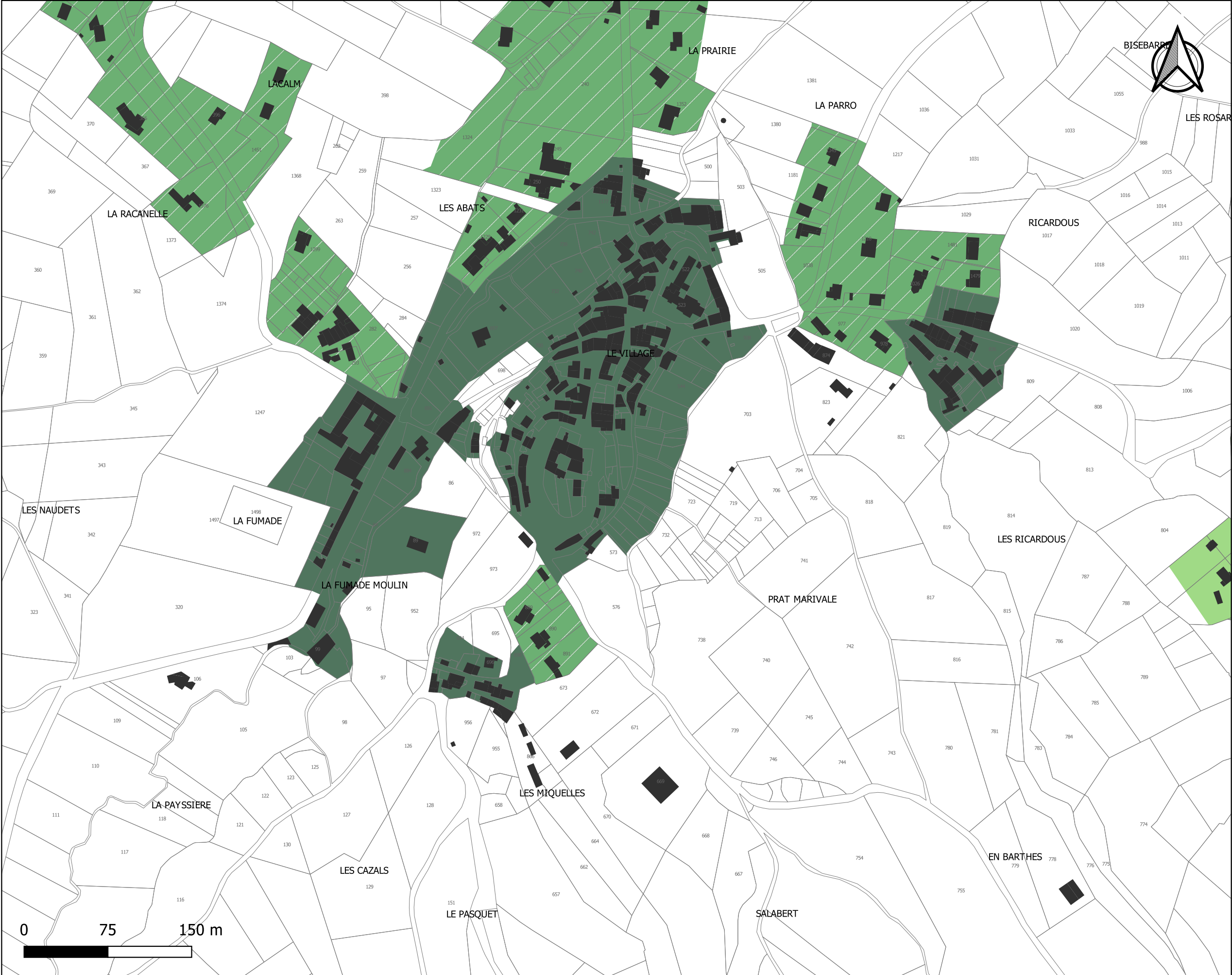


## Planche des implantations par rapport aux voies et emprises publiques

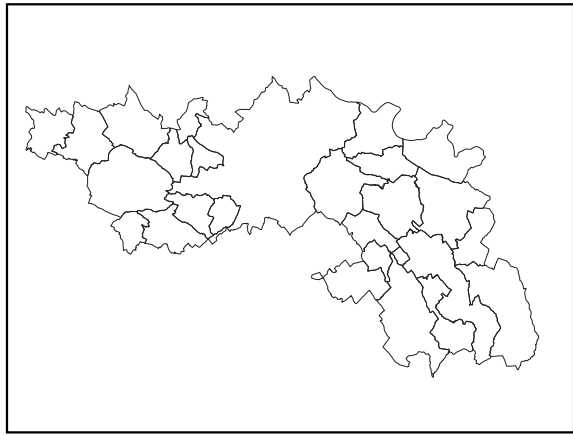
### Escoussens - Le village

Par rapport aux voies et emprises publiques les constructions seront implantées selon les dispositions suivantes:

- Alignement ou retrait maximal de 5 m
- Alignement ou retrait maximal de 10 m



# PLUi de la Communauté de Communes du Sor et de l'Agout - Règlement graphique



## Planche des implantations par rapport aux limites séparatives

### Escoussens - Le village

Par rapport aux limites séparatives, les constructions seront implantées selon les dispositions suivantes:

- Une ou deux limites séparatives
- Au moins une limite séparative
- Une limite séparative ou en retrait (3m mini-10m maxi)

