



PLU*i*

Plan Local d'Urbanisme
intercommunal

COMMUNE DE
CAMBOUNET SUR LE
SOR



PLUi

Plan Local d'Urbanisme
intercommunal

***Commune de Cambounet sur le Sor –
La serre – La coste***

PLUi de la Communauté de Communes du Sor et de l'Agout - Règlement graphique

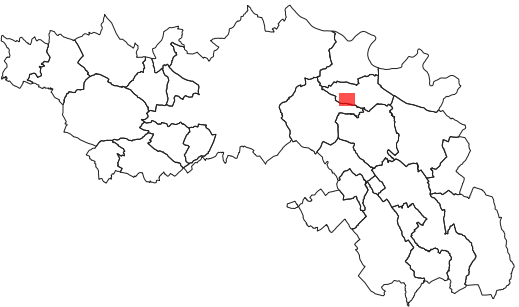
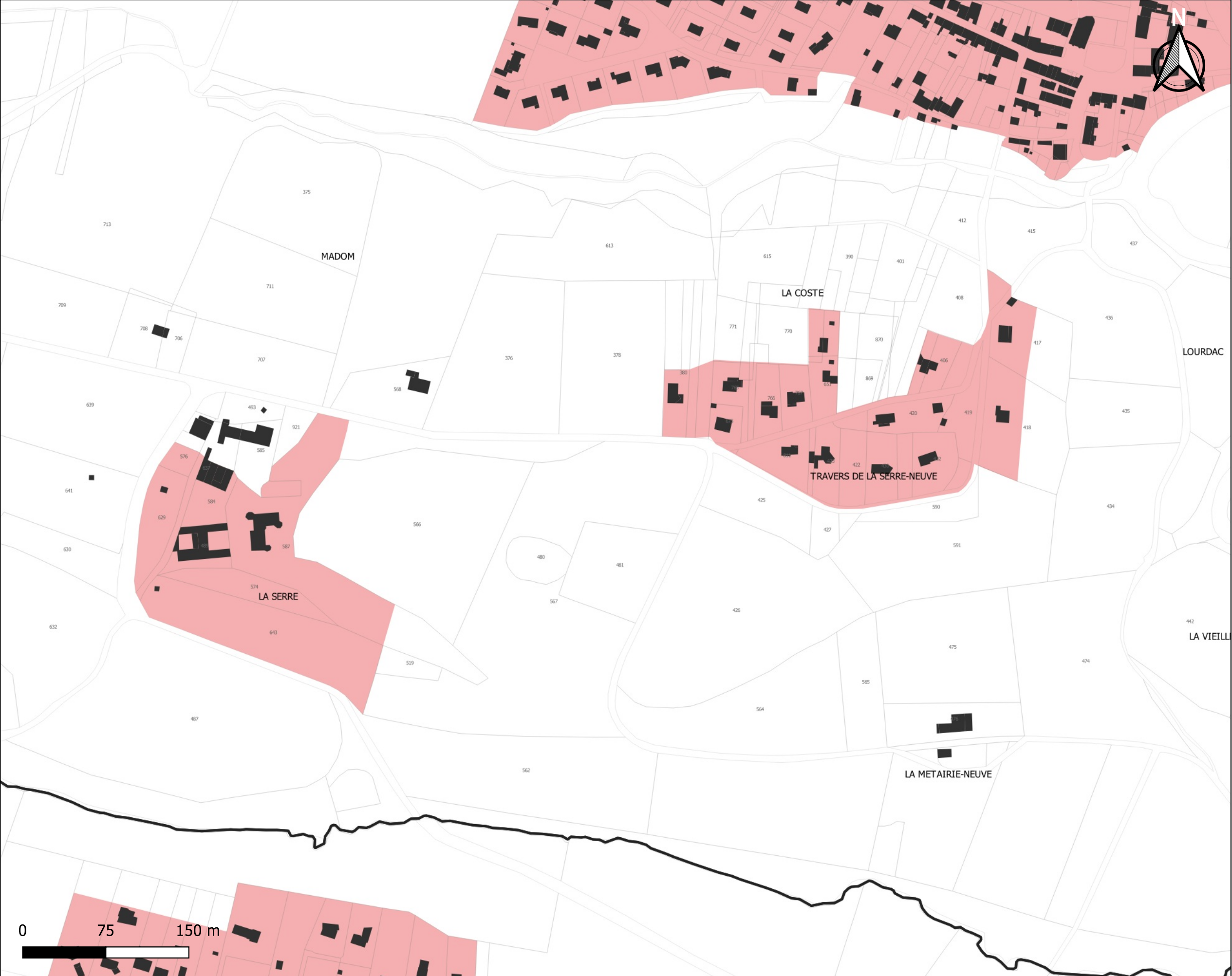


Planche des zones U Cambounet-sur-le-Sor - La Serre - La Coste

Zonage U
U



PLUi de la Communauté de Communes du Sor et de l'Agout - Règlement graphique

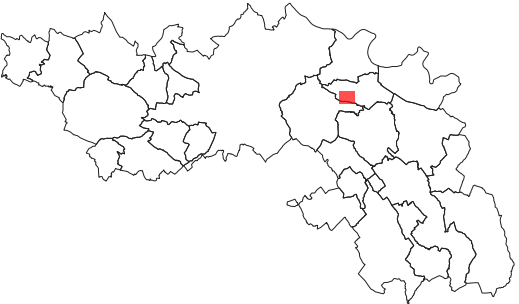


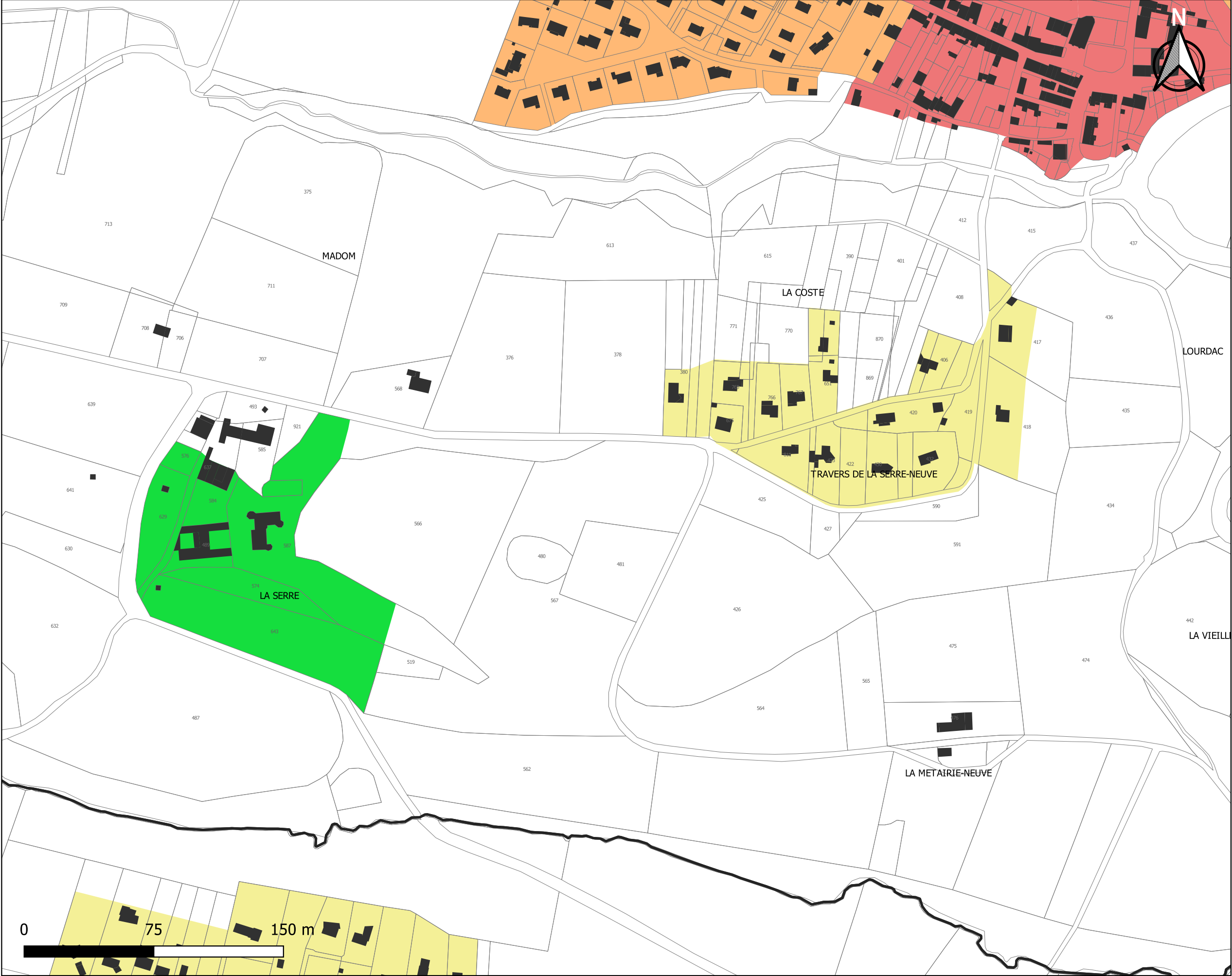


Planche des profils urbains et villageois

Cambounet-sur-le-Sor - La Serre - La Coste

-  Règle graphique Extension urbaine diffuse et déconnectée
-  Règle graphique touristique et de loisirs



PLUi de la Communauté de Communes du Sor et de l'Agout - Règlement graphique

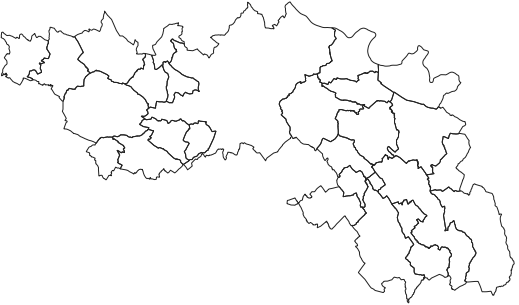
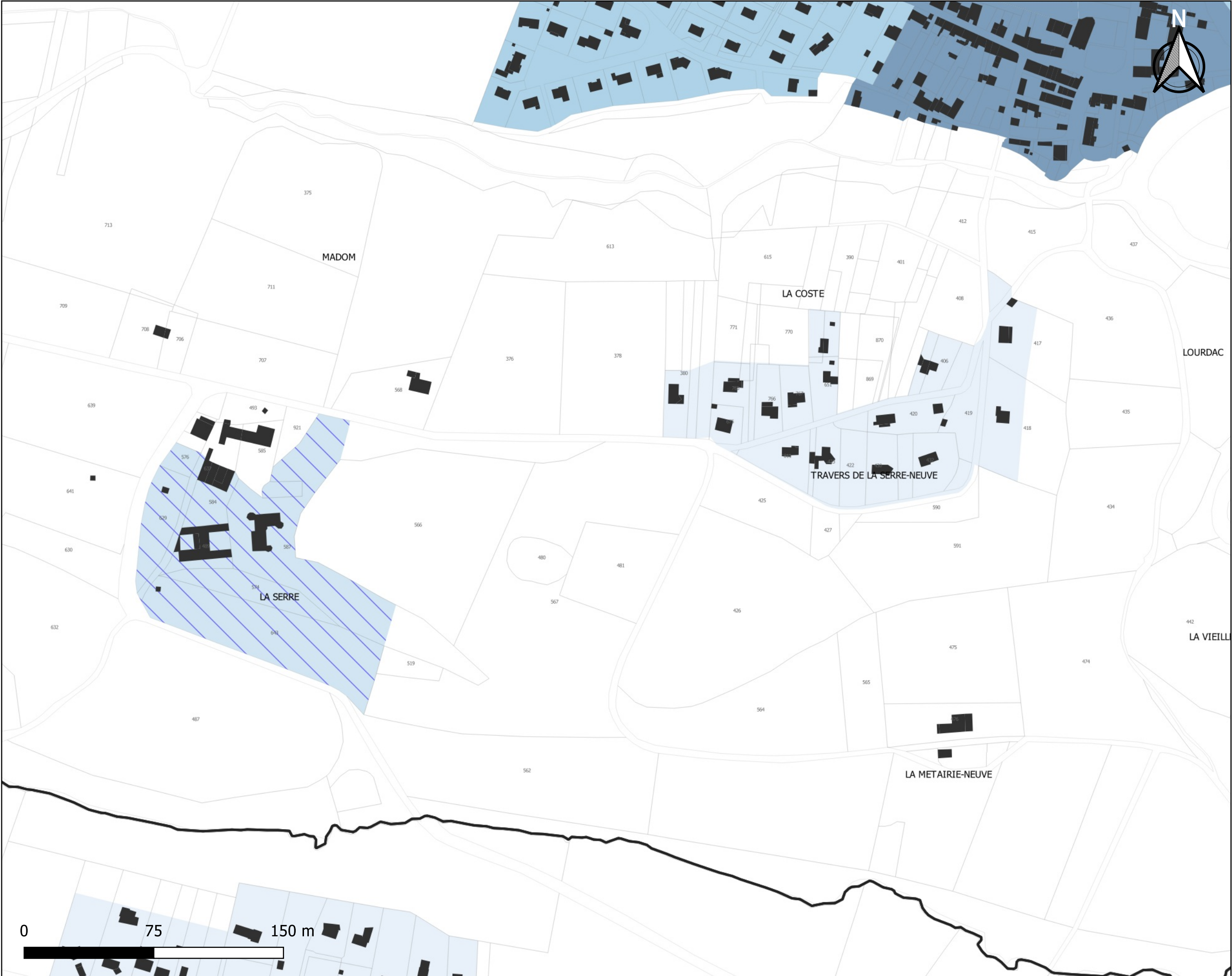


Planche du coefficient d'emprise au sol Cambounet-sur-le-Sor - La Serre - La Coste

L'emprise au sol maximale des constructions est limitée à:

- 20%
- 30%



PLUi de la Communauté de Communes du Sor et de l'Agout - Règlement graphique

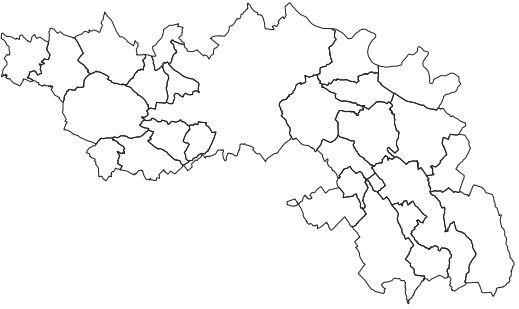
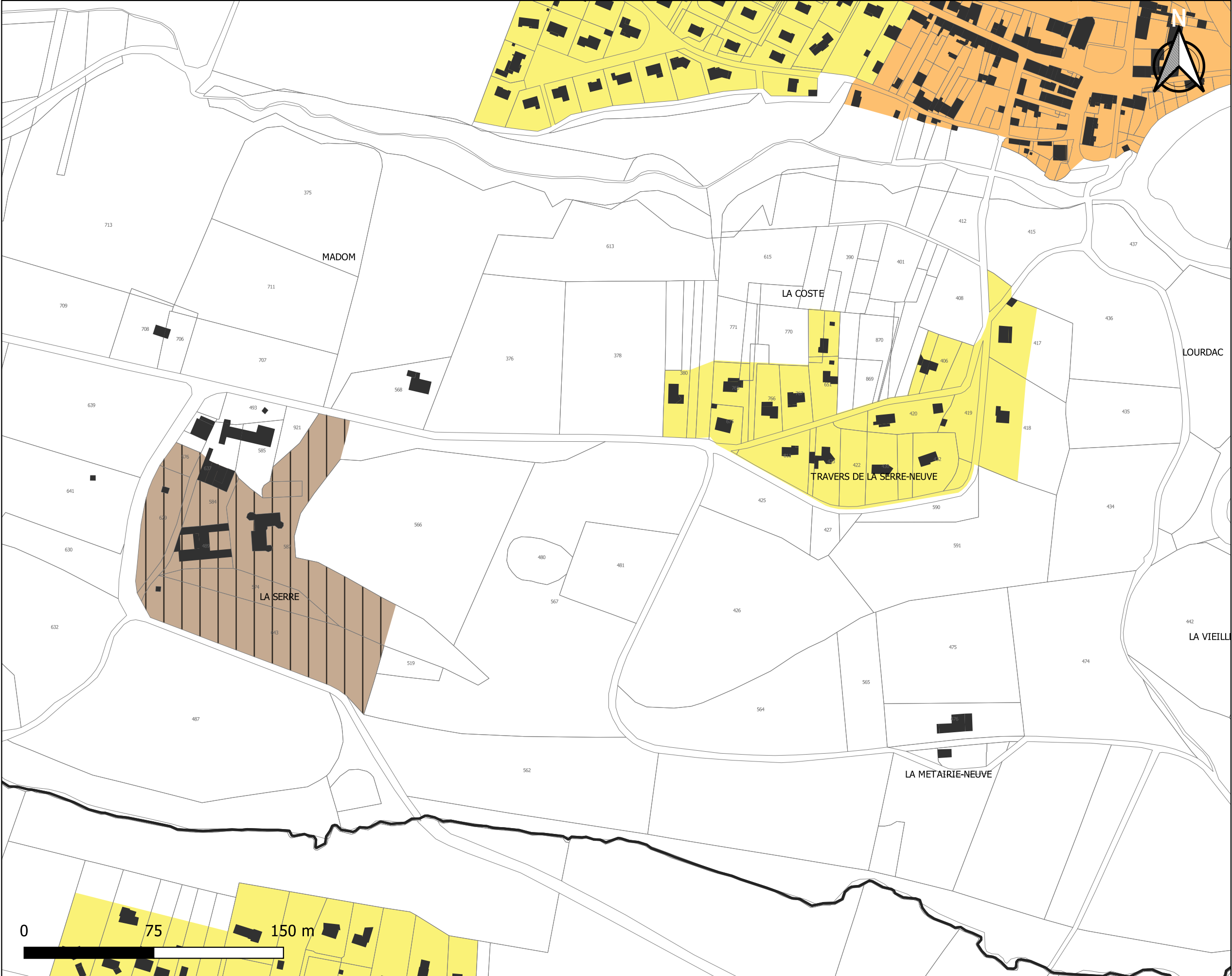


Planche des hauteurs maximales Cambounet-sur-le-Sor - La Serre - La Coste

La hauteur maximale des constructions
est limitée à :

- 7 m / R+1
- 13 m / R+3





PLUi de la Communauté de Communes du Sor et de l'Agout - Règlement graphique



Planche des implantations par rapport aux voies et emprises publiques

Cambounet-sur-le-Sor - La Serre - La Coste

Par rapport aux voies et emprises publiques les constructions seront implantées selon les dispositions suivantes:

-  Retrait compris entre 5 m et 20 m
-  Retrait minimal de 5 m



PLUi de la Communauté de Communes du Sor et de l'Agout - Règlement graphique

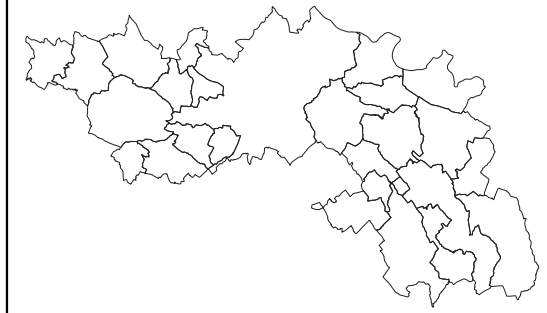


Planche des implantations par rapport aux limites séparatives

Cambounet-sur-le-Sor - La Serre - La Coste

Par rapport aux limites séparatives, les constructions seront implantées selon les dispositions suivantes:

- Une limite séparative ou en retrait (3m mini-10m maxi)
- ▨ Retrait minimum de 5 mètres





PLUi

Plan Local d'Urbanisme
intercommunal

***Commune de Cambounet sur le Sor –
Les Plantiers***

PLUi de la Communauté de Communes du Sor et de l'Agout - Règlement graphique

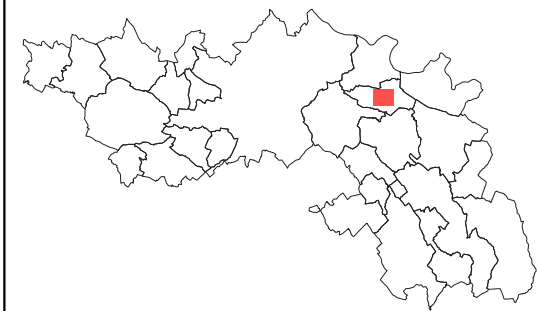
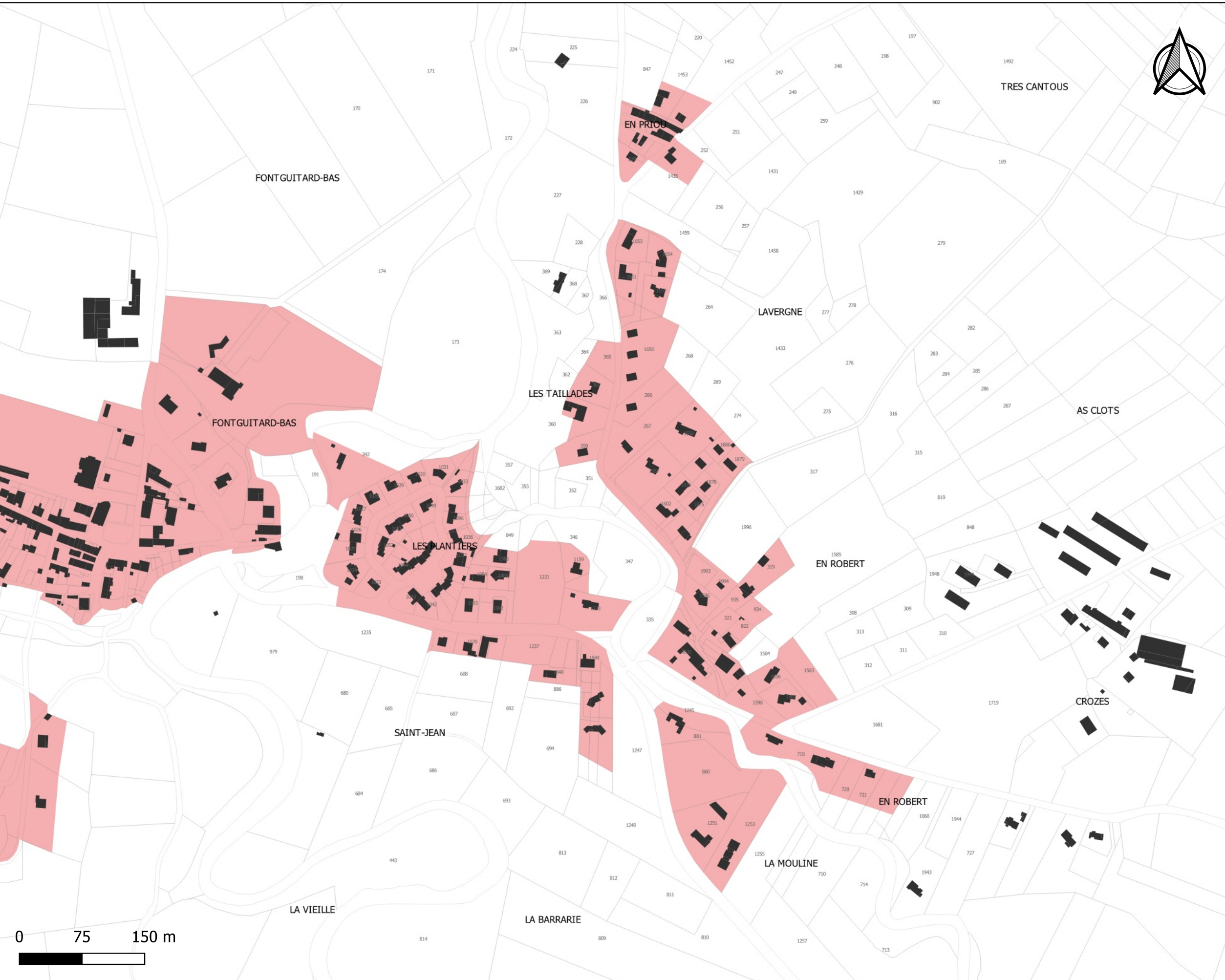


Planche des zones U Cambounet-sur-le-Sor - Les Plantiers

Zonage U
U



PLUi de la Communauté de Communes du Sor et de l'Agout - Règlement graphique

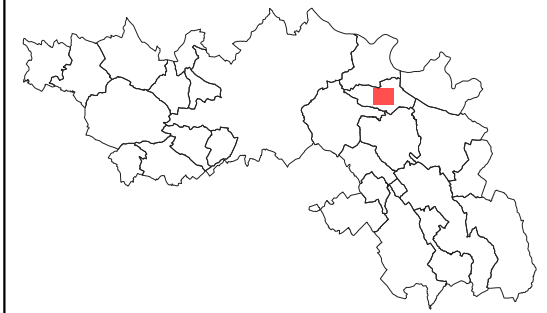



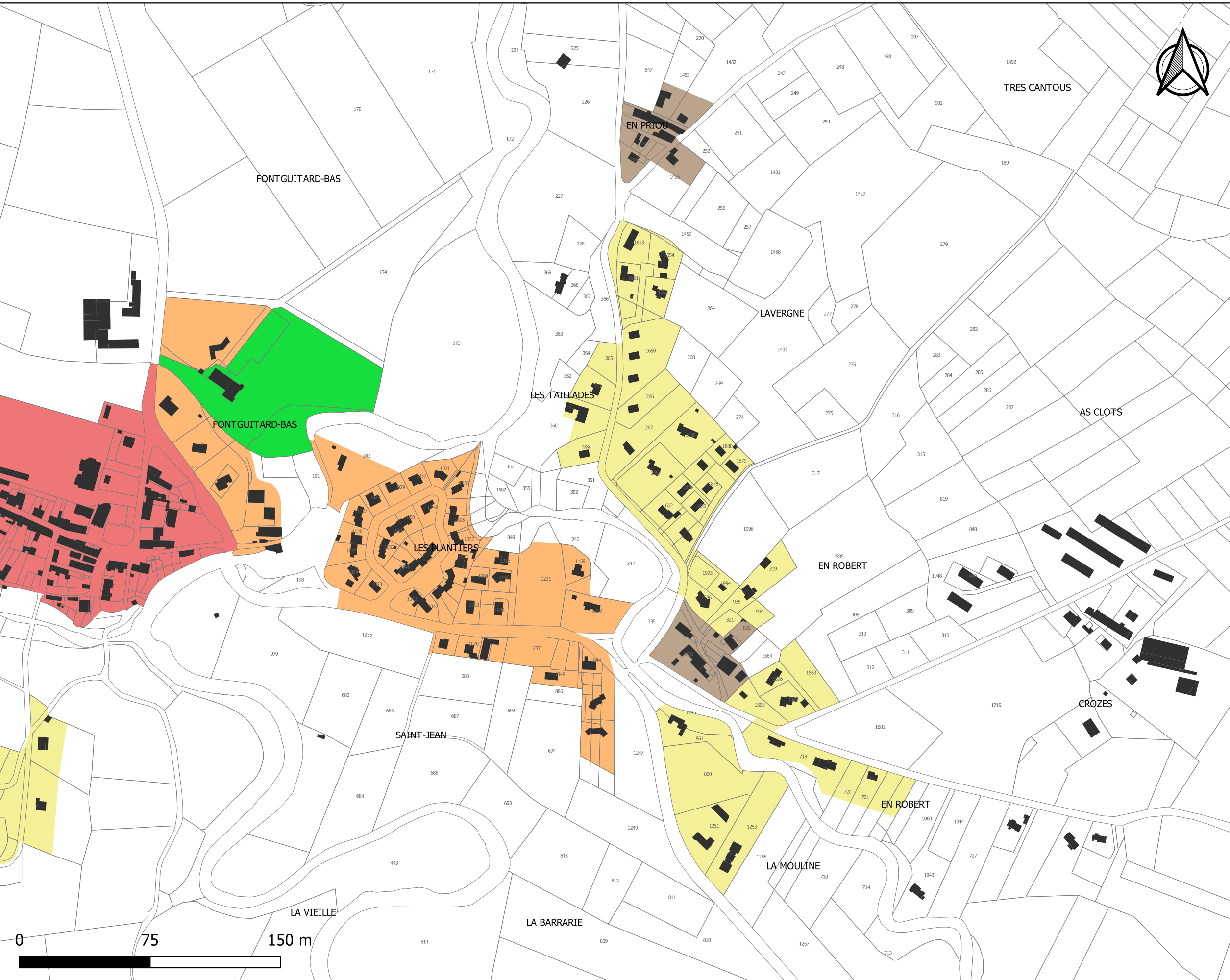
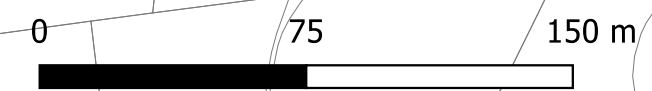


Planche des profils urbains et villageois

Cambounet-sur-le-Sor - Les Plantiers

-  Règle graphique Extension urbaine des centres villes et villages
-  Règle graphique Extension urbaine diffuse et déconnectée
-  Règle graphique Hameau historique



PLUi de la Communauté de Communes du Sor et de l'Agout - Règlement graphique

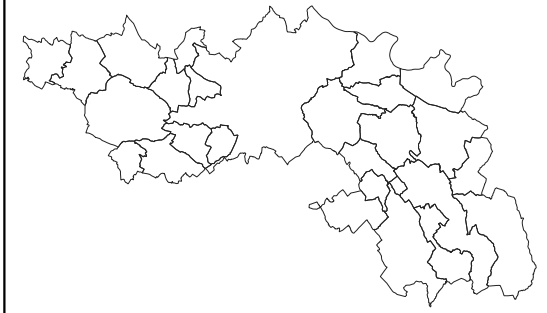
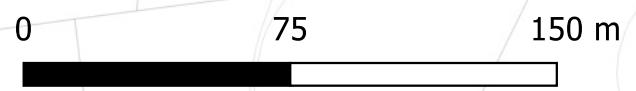
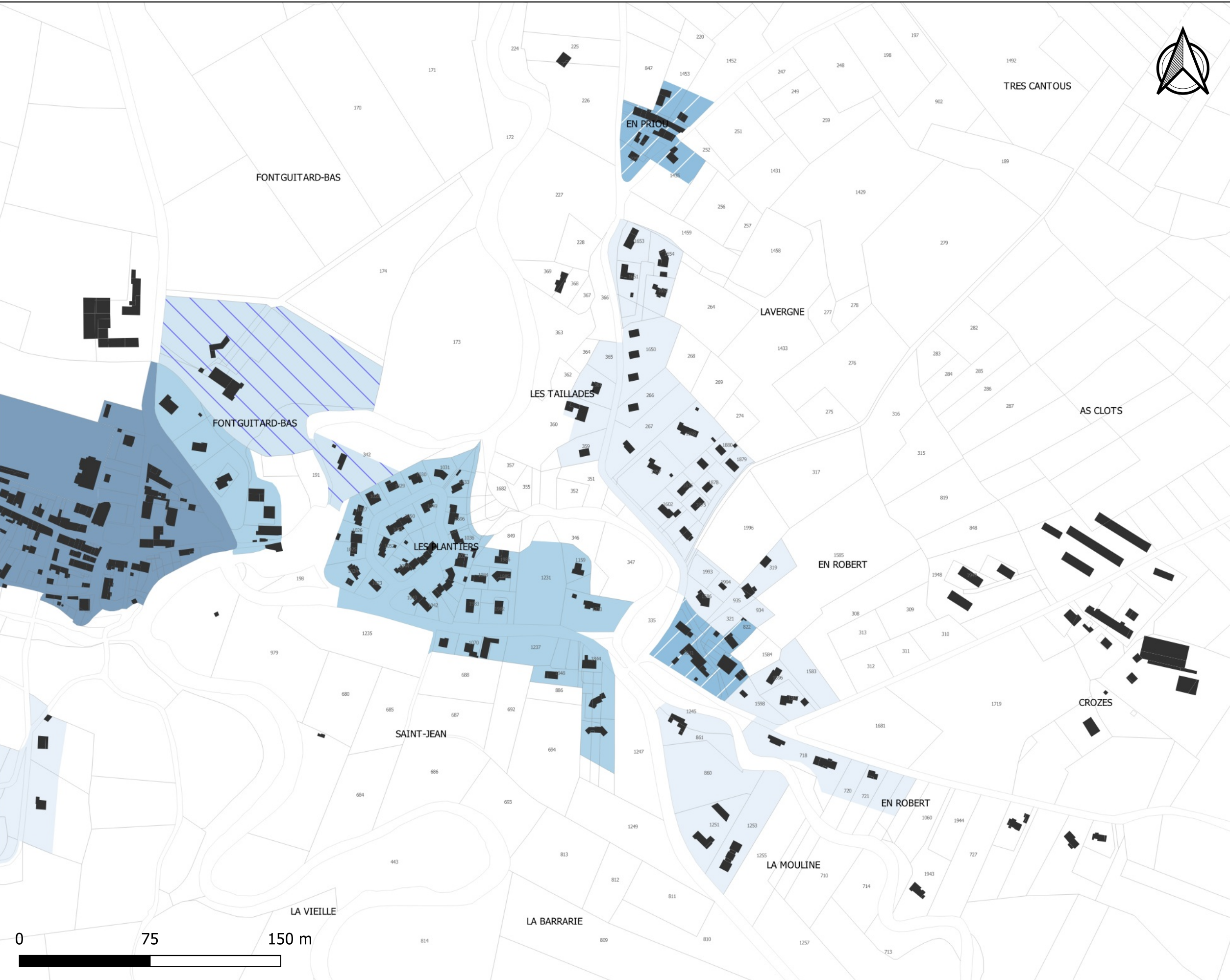


Planche du coefficient d'emprise au sol Cambounet-sur-le-Sor - Les Plantiers

L'emprise au sol maximale des constructions est limitée à:

- 20%
- 30%
- 50%
- 70%



PLUi de la Communauté de Communes du Sor et de l'Agout - Règlement graphique

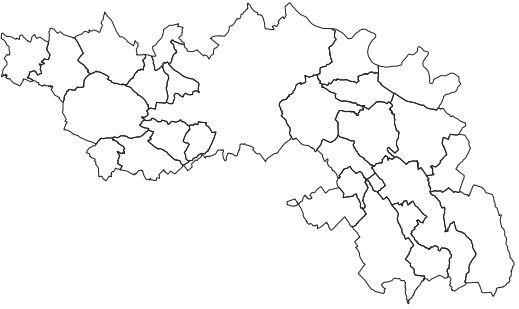
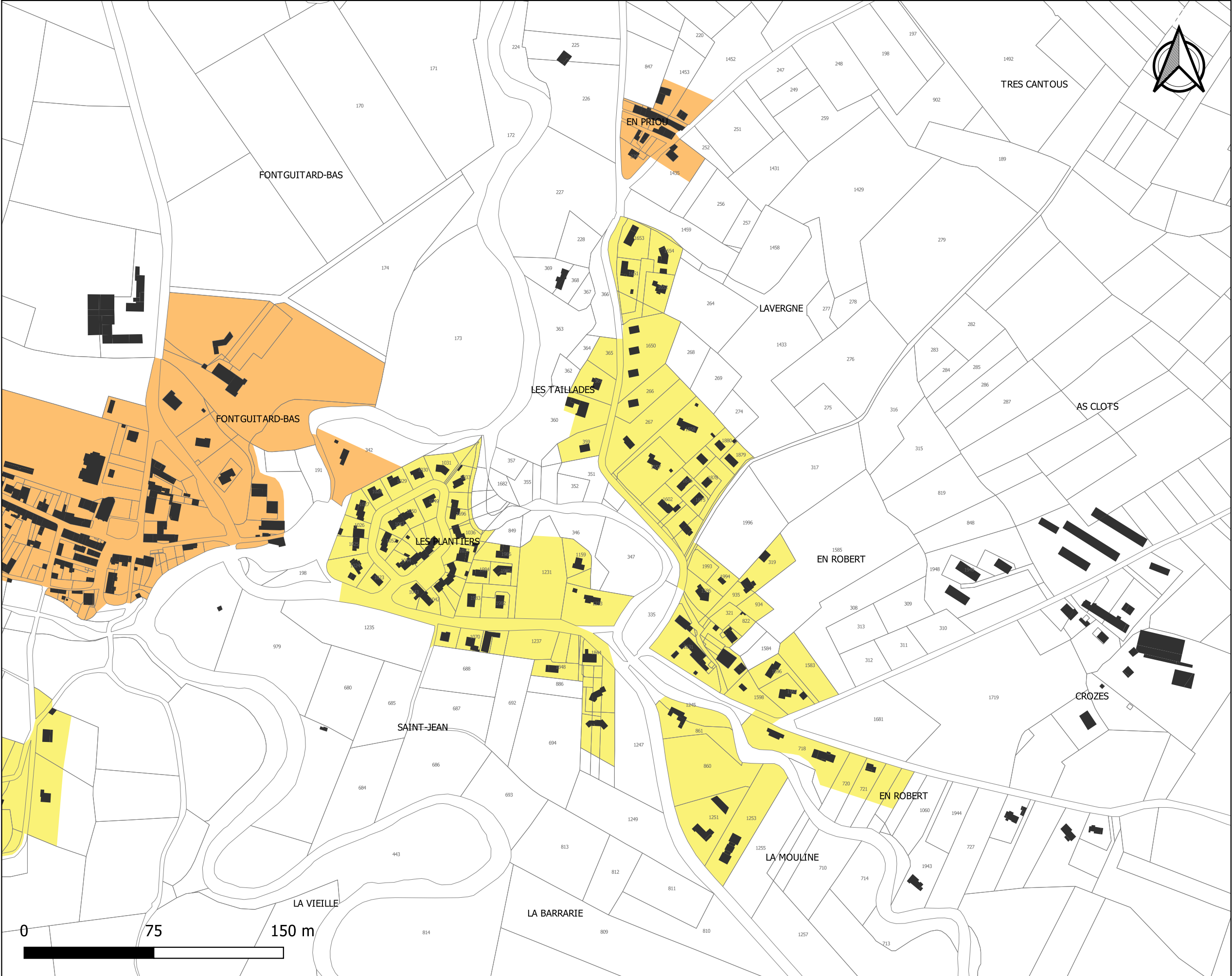


Planche des hauteurs maximales Cambounet-sur-le-Sor - Les Plantiers

La hauteur maximale des constructions
est limitée à :

- 7 m / R+1
- 10 m / R+2



PLUi de la Communauté de Communes du Sor et de l'Agout - Règlement graphique

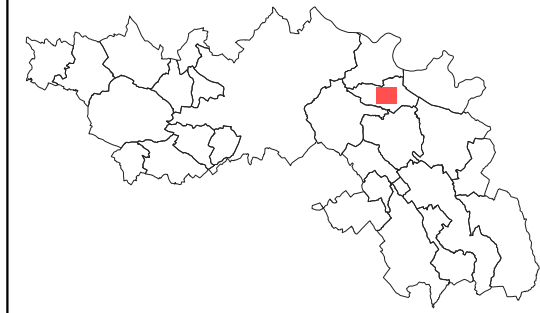
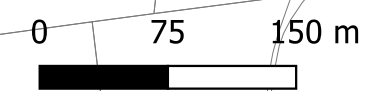


Planche des implantations par rapport aux voies et emprises publiques

Cambounet-sur-le-Sor - Les Plantiers

Par rapport aux voies et emprises publiques les constructions seront implantées selon les dispositions suivantes:

- Alignement ou retrait maximal de 5 m
- Alignement ou retrait maximal de 10 m
- Retrait compris entre 5 m et 20 m
- Retrait minimal de 5 m



PLUi de la Communauté de Communes du Sor et de l'Agout - Règlement graphique

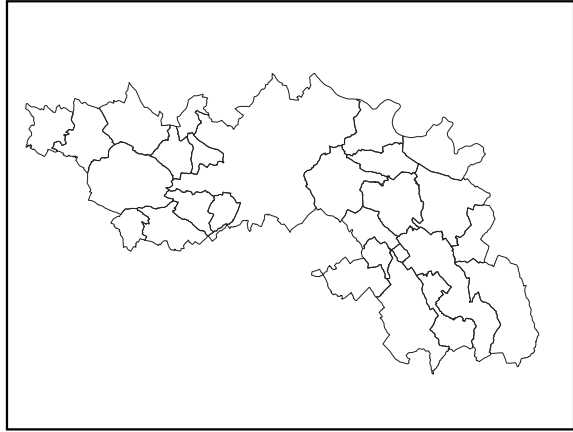





Planche des implantations par rapport aux limites séparatives

Cambounet-sur-le-Sor - Les Plantiers

Par rapport aux limites séparatives, les constructions seront implantées selon les dispositions suivantes:

-  Au moins une limite séparative
-  Une limite séparative ou en retrait (3m mini-10m maxi)
-  Retrait minimum de 5 mètres





PLUi

Plan Local d'Urbanisme
intercommunal

***Commune de Cambounet sur le Sor –
Village***

PLUi de la Communauté de Communes du Sor et de l'Agout - Règlement graphique

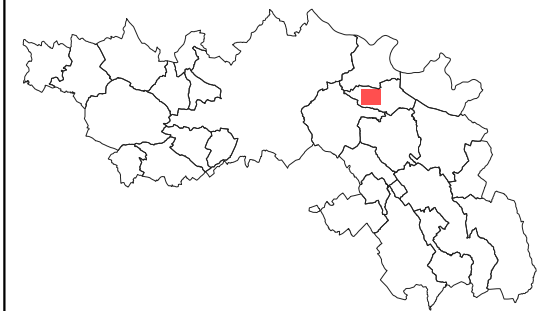
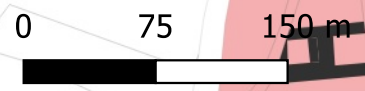
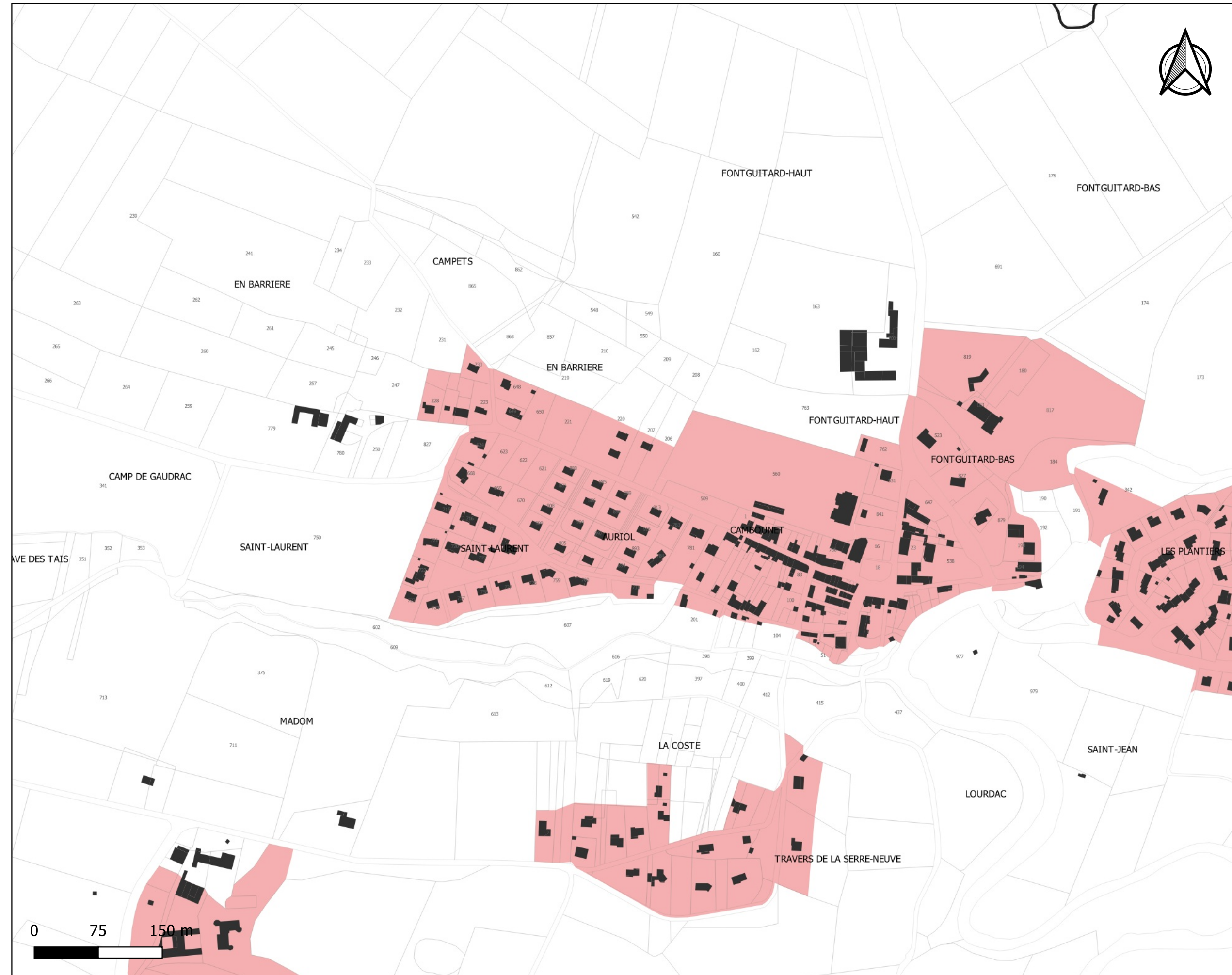


Planche des zones U Cambounet-sur-le-Sor - Village

Zonage U
U



PLUi de la Communauté de Communes du Sor et de l'Agout - Règlement graphique

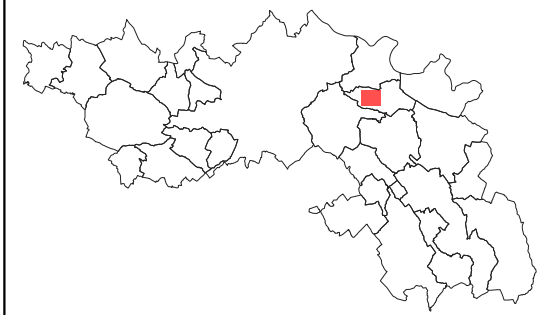



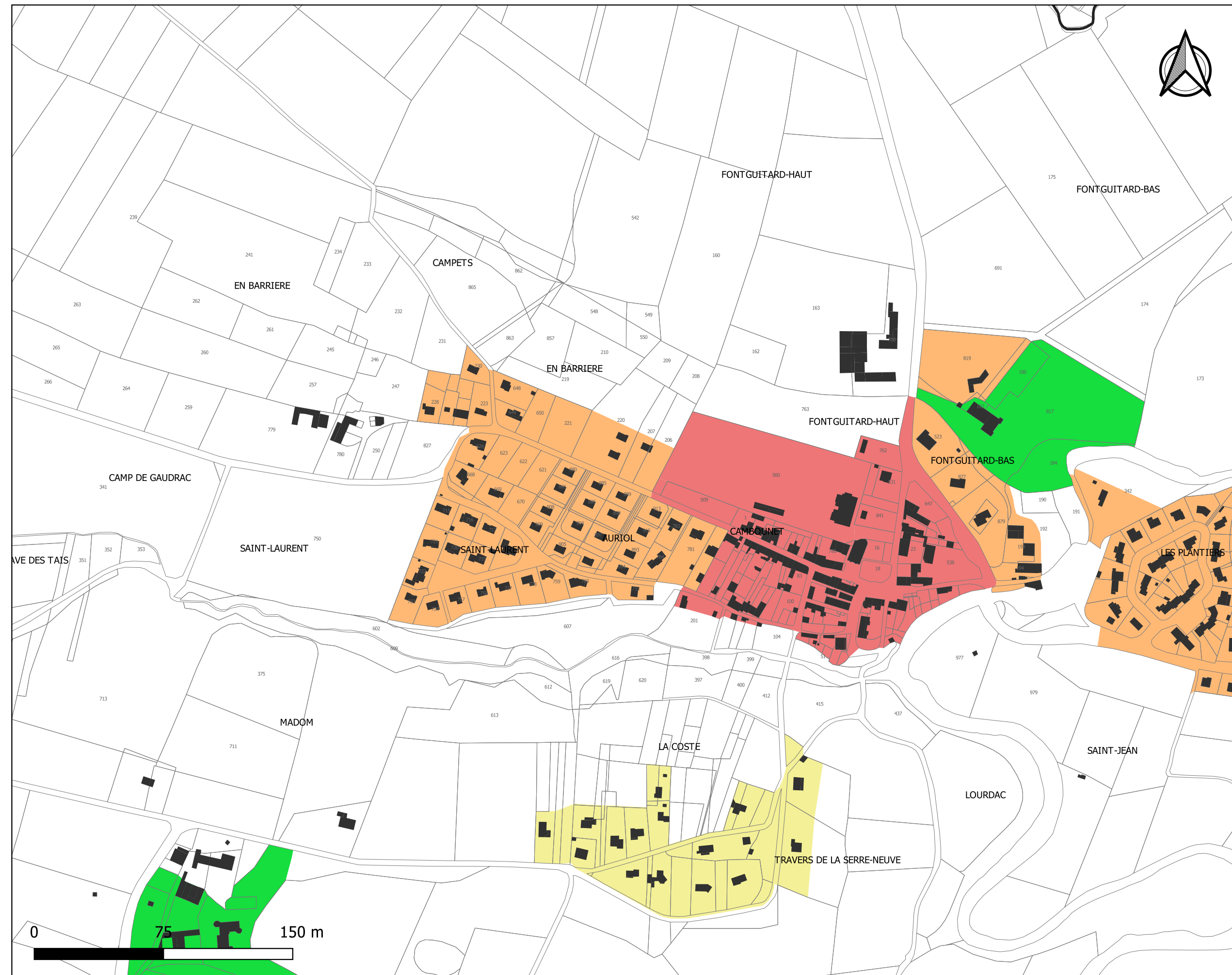


Planche des profils urbains et villageois Cambounet-sur-le-Sor - Village

-  Règle graphique centre-ville et cœur de bourg
-  Règle graphique Extension urbaine des centres villes et villages
-  Règle graphique touristique et de loisirs



PLUi de la Communauté de Communes du Sor et de l'Agout - Règlement graphique

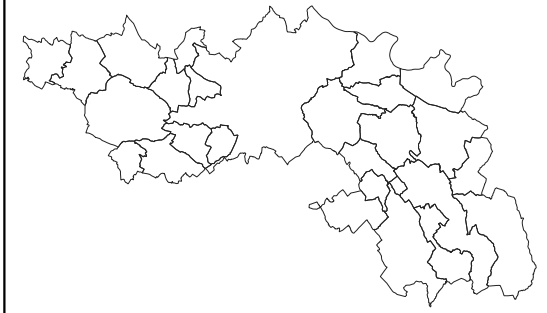
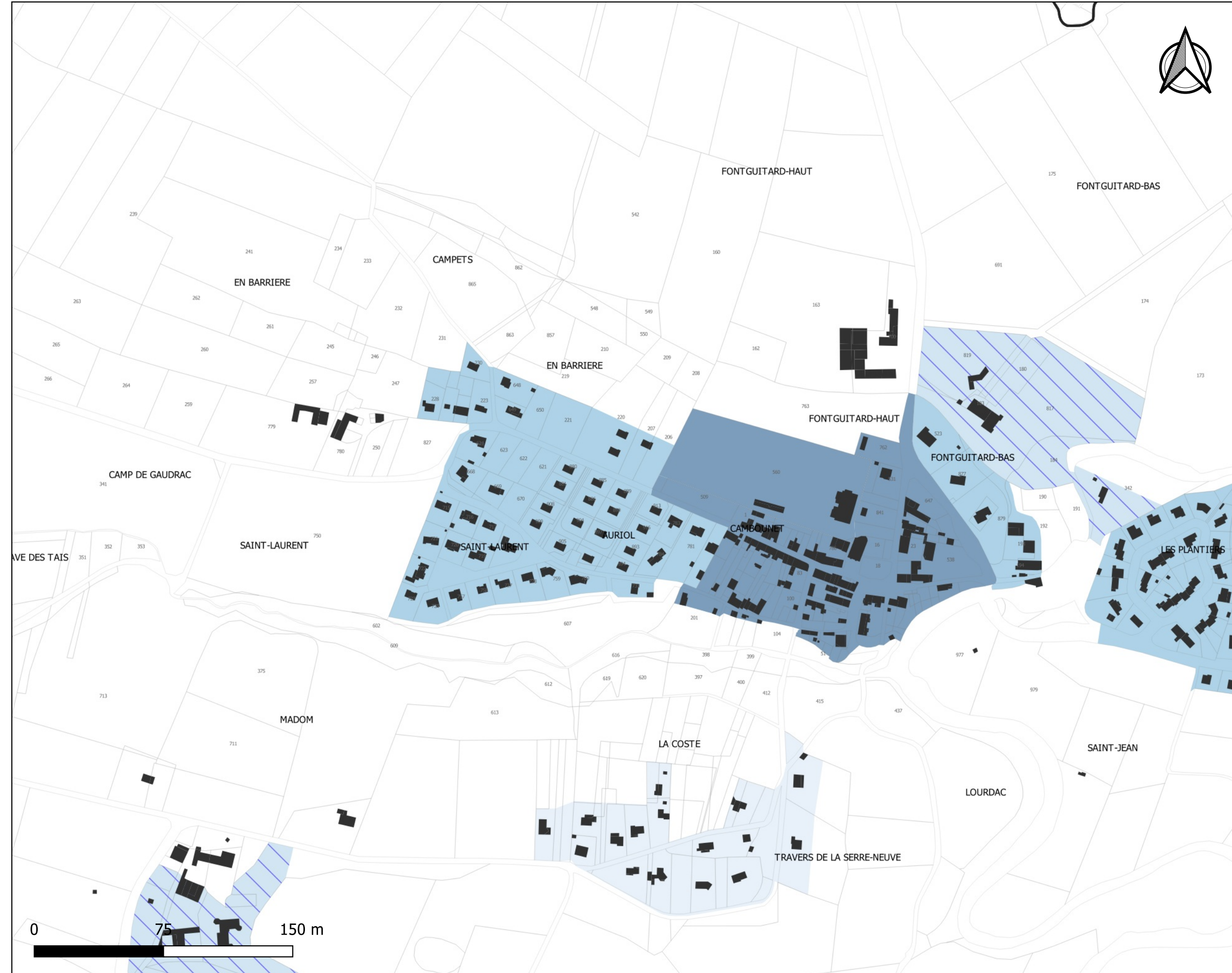


Planche du coefficient d'emprise au sol Cambounet-sur-le-Sor - Village

L'emprise au sol maximale des constructions est limitée à:

- 30%
- 50%
- NR



PLUi de la Communauté de Communes du Sor et de l'Agout - Règlement graphique

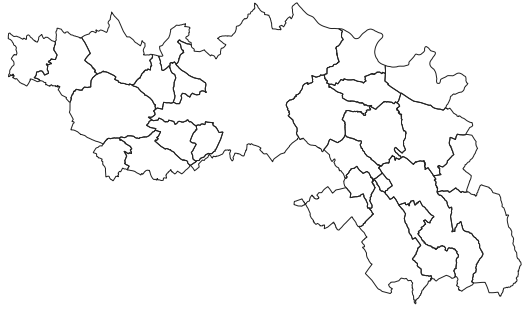
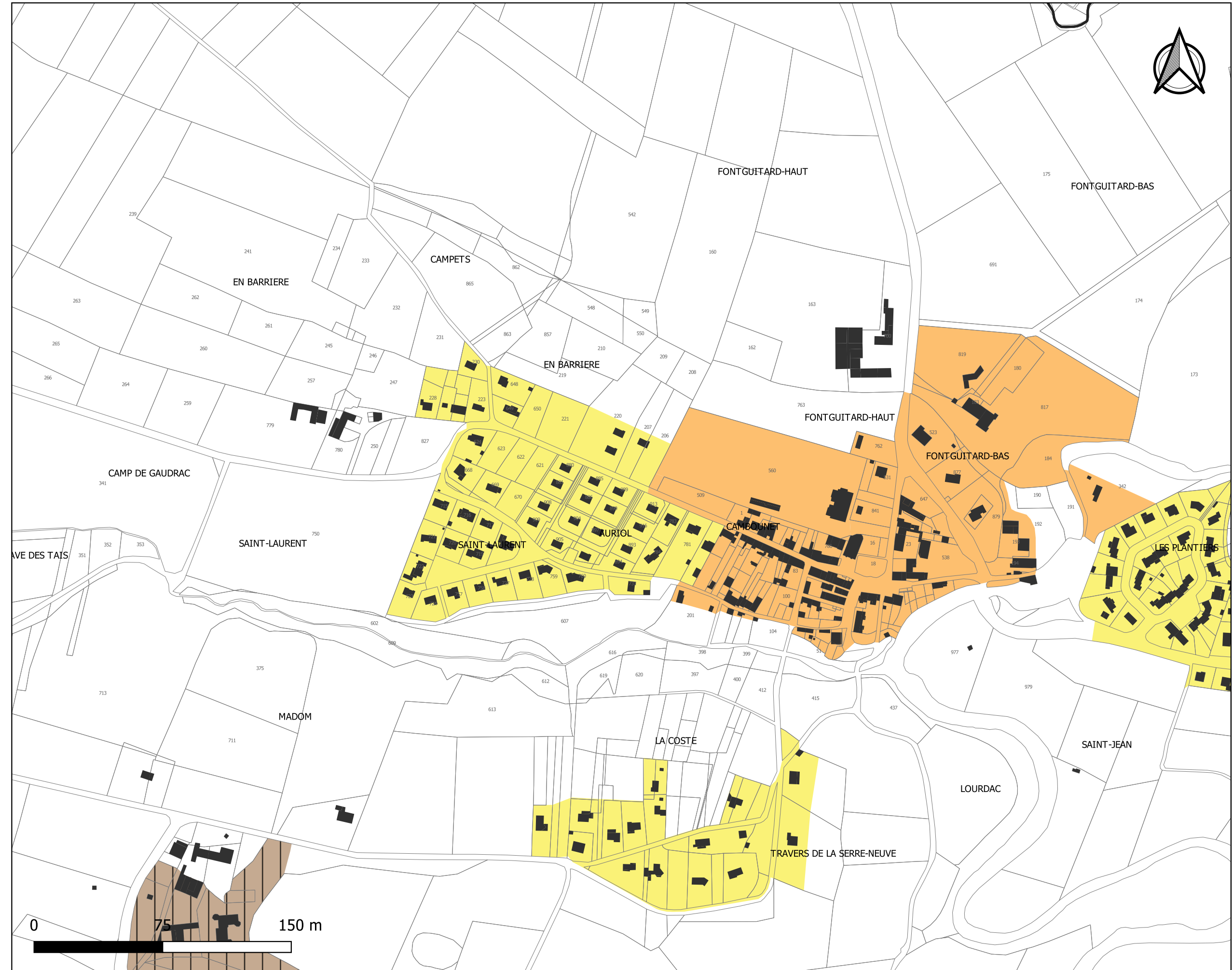


Planche des hauteurs maximales Cambounet-sur-le-Sor - Village

La hauteur maximale des constructions est limitée à :

7 m / R+1

10 m / R+2



PLUi de la Communauté de Communes du Sor et de l'Agout - Règlement graphique

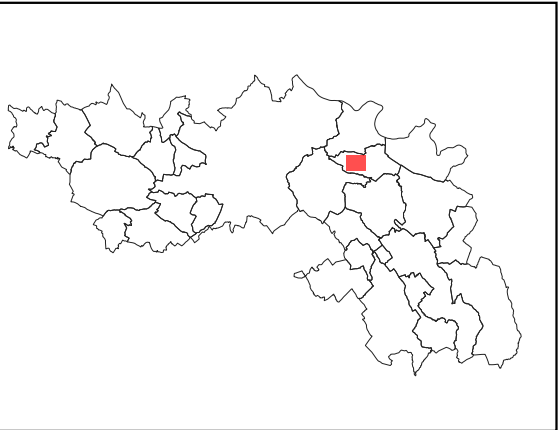


Planche des implantations par rapport aux voies et emprises publiques Cambounet-sur-le-Sor - Village

Par rapport aux voies et emprises publiques les constructions seront implantées selon les dispositions suivantes:

- Alignement ou retrait maximal de 5 m
- Alignement ou retrait maximal de 10 m
- Retrait minimal de 5 m



PLUi de la Communauté de Communes du Sor et de l'Agout - Règlement graphique

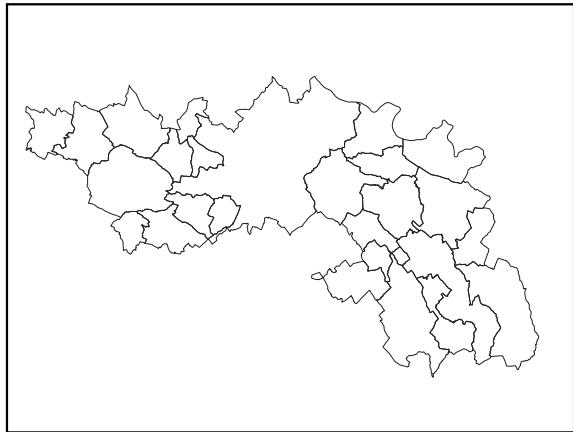


Planche des implantations par rapport aux limites séparatives Cambounet-sur-le-Sor - Village

Par rapport aux limites séparatives, les constructions seront implantées selon les dispositions suivantes:

- Une ou deux limites séparatives
- Une limite séparative ou en retrait (3m mini-10m maxi)
- Retrait minimum de 5 mètres





PLUi

Plan Local d'Urbanisme
intercommunal

***Commune de Cambounet sur le Sor –
En Toulze***

PLUi de la Communauté de Communes du Sor et de l'Agout - Règlement graphique

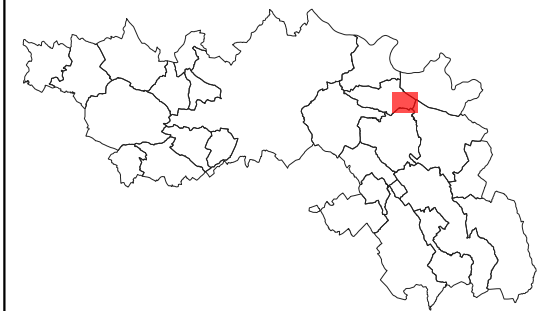
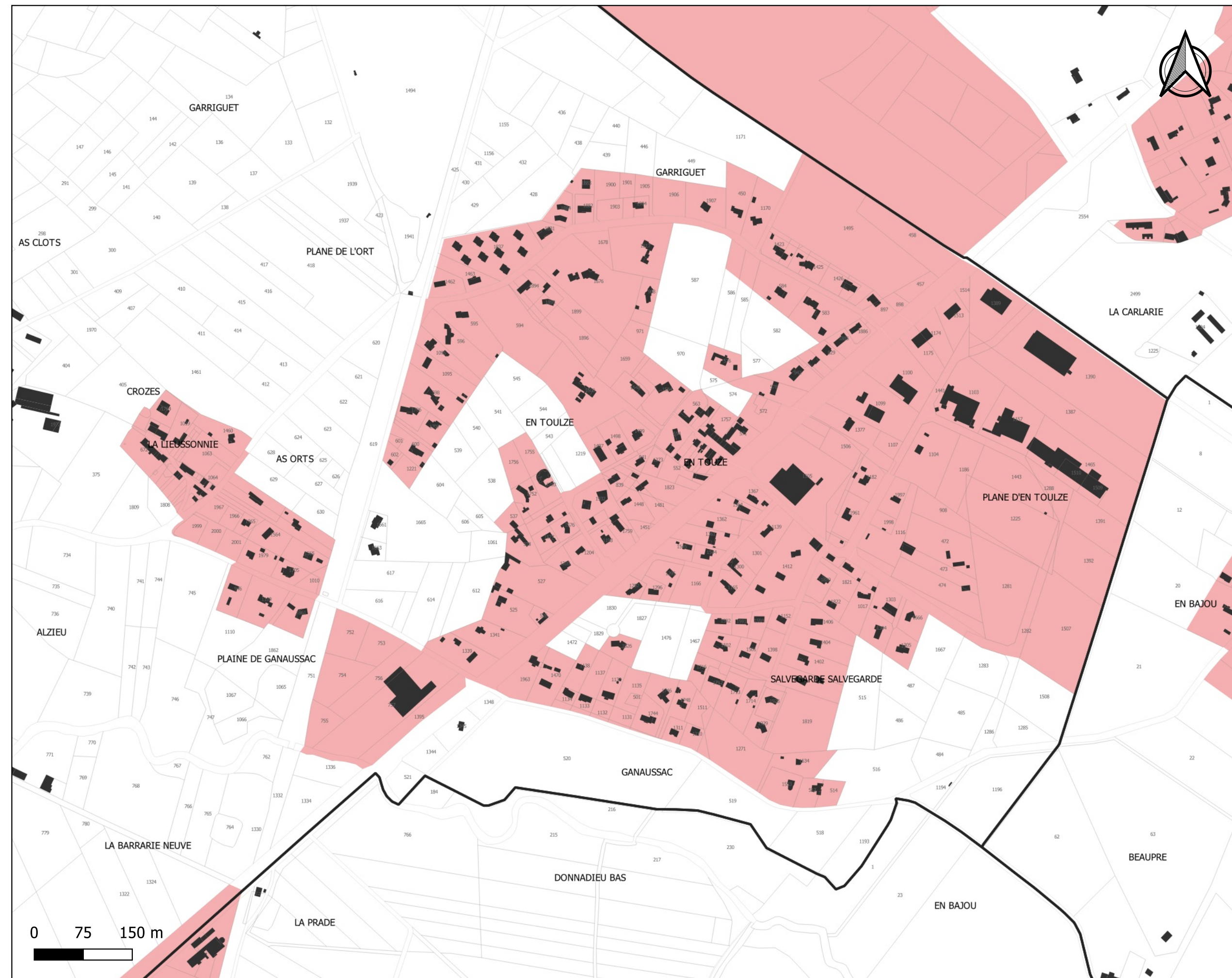


Planche des zones U Cambounet-sur-le-Sor En Toulze

Zonage U
U

Source: IGN.fr
Réalisation Citadia 20.11.2019



PLUi de la Communauté de Communes du Sor et de l'Agout - Règlement graphique

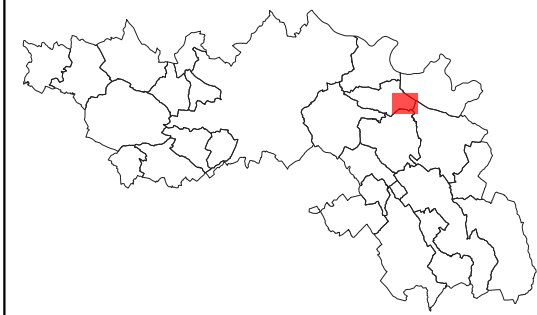
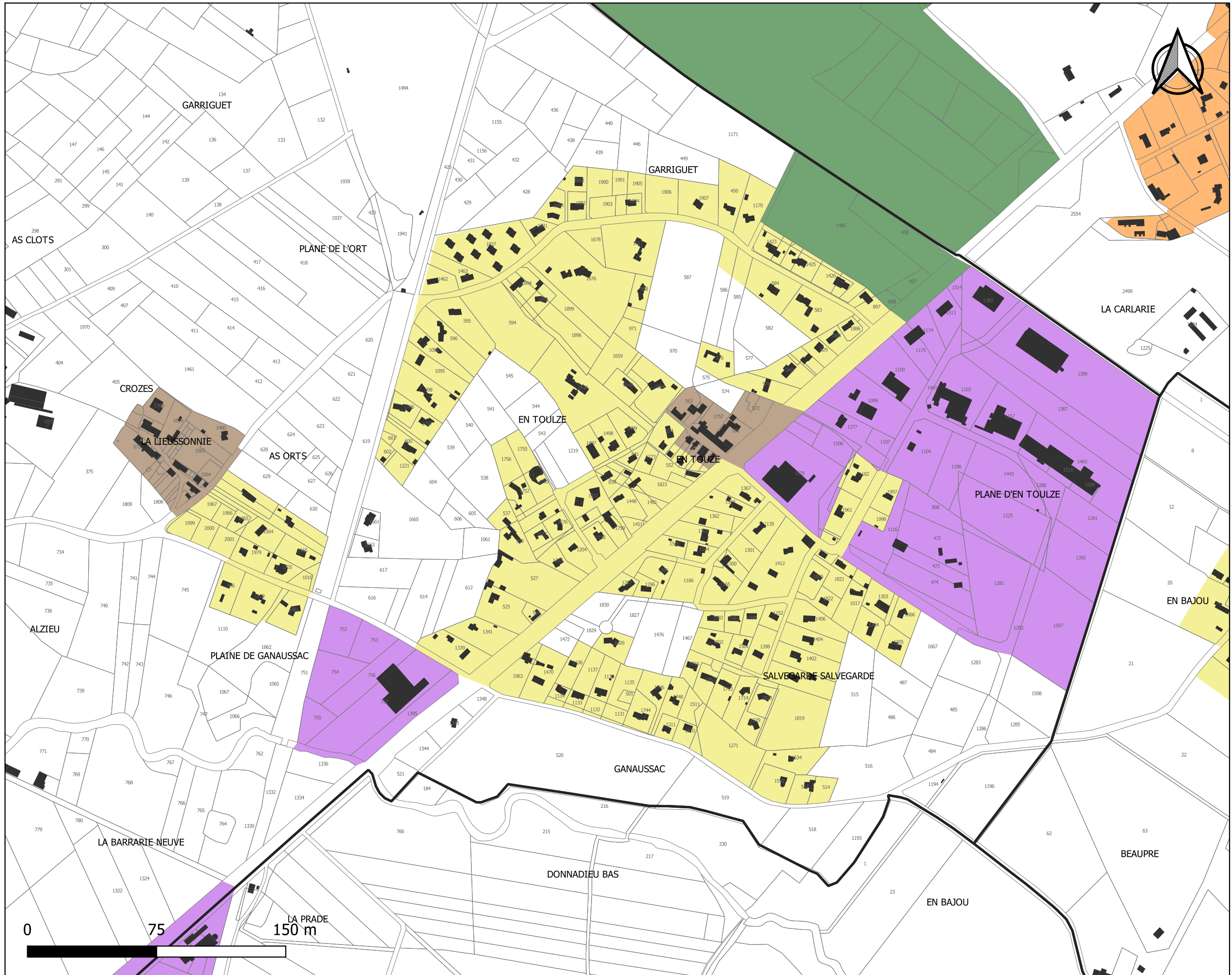


Planche des profils urbains et villageois Cambounet-sur-le-Sor En Toulze

- Règle graphique Extension urbaine diffuse et déconnectée
- Règle graphique Hameau historique
- Règle graphique économique
- Règle graphique équipement, tourisme et loisirs base des étangs



PLUi de la Communauté de Communes du Sor et de l'Agout - Règlement graphique

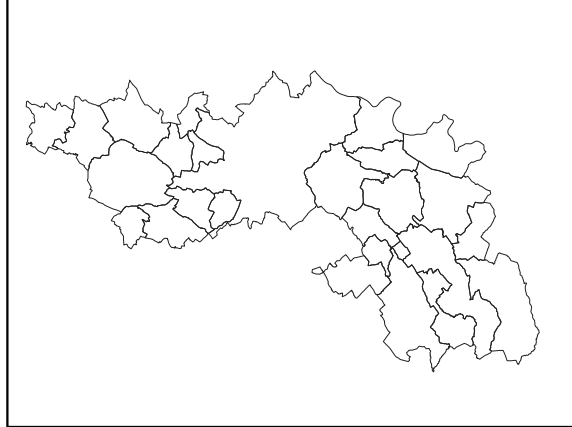
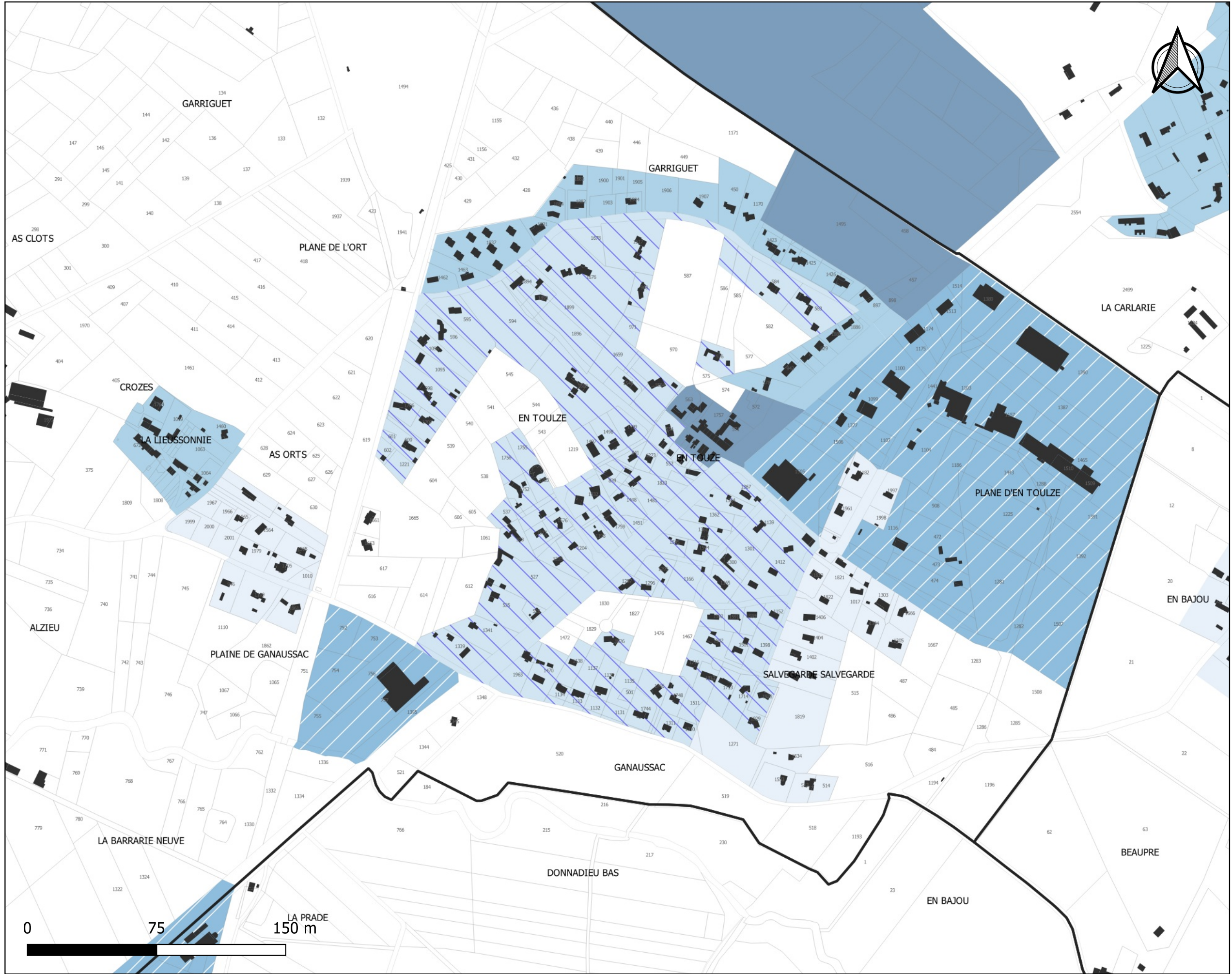


Planche du coefficient d'emprise au sol Cambounet-sur-le-Sor En Toulouse

L'emprise au sol maximale des constructions est limitée à :

- 20%
- 30%
- 50%
- 70%
- NR



PLUi de la Communauté de Communes du Sor et de l'Agout - Règlement graphique

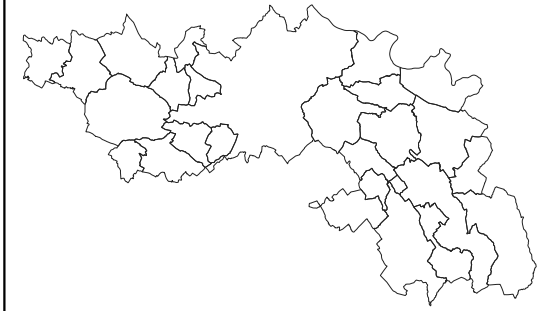


Planche des hauteurs maximales Cambounet-sur-le-Sor En Toulze

La hauteur maximale des constructions est limitée à :

- 7 m / R+1
- 13 m / R+3
- Non règlementé



PLUi de la Communauté de Communes du Sor et de l'Agout - Règlement graphique

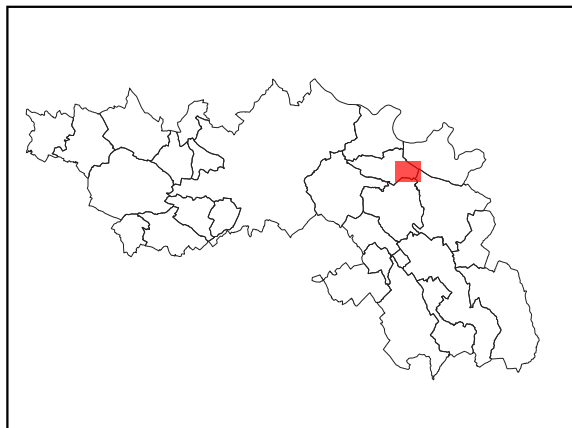


Planche des implantations par rapport aux voies et emprises publiques Cambounet-sur-le-Sor En Toulze

Par rapport aux voies et emprises publiques les constructions seront implantées selon les dispositions suivantes:

- Alignement ou retrait maximal de 5 m
- Retrait compris entre 5 m et 20 m
- Retrait minimal de 5 m
- Non réglementé



PLUi de la Communauté de Communes du Sor et de l'Agout - Règlement graphique

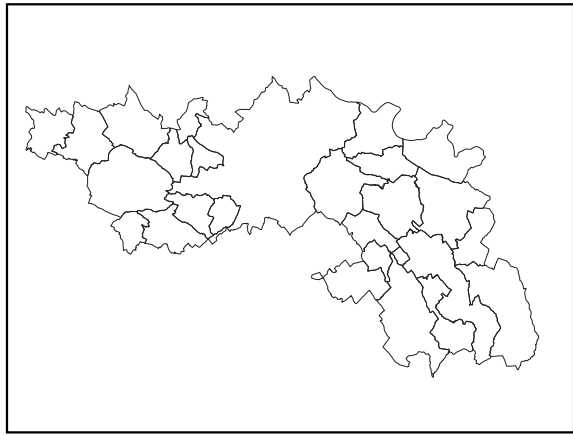
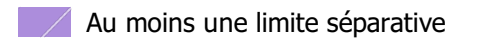
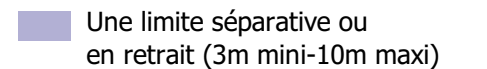
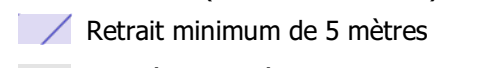



Planche des implantations par rapport aux limites séparatives Cambounet-sur-le-Sor En Toulze

Par rapport aux limites séparatives, les constructions seront implantées selon les dispositions suivantes:

-  Au moins une limite séparative
-  Une limite séparative ou en retrait (3m mini-10m maxi)
-  Retrait minimum de 5 mètres
-  Non règlementé

