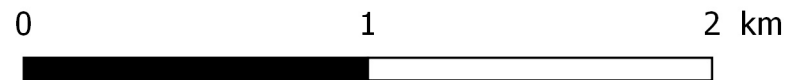
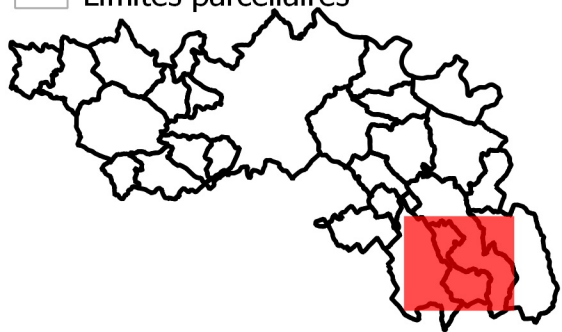




Morphologie

- Centres bourgs et centres villes historiques
- Hameaux traditionnels
- Bâti historique (anciennement isolé)
- Habitat individuel organisé dense (parcelle inférieures à 800m²) et habitat collectif
- Habitat individuel organisé peu dense (parcelles supérieures à 800m²)
- Habitat individuel diffus et ou linéaire peu dense
- Bâti isolé
- Activités industrielles ou artisanales
- Commerces et services (hors centre)
- Equipements (mairies, écoles...)
- Autres équipements (plein air...)
- Campings et structures touristiques
- Carrières
- Ruines
- Hangar agricole ou artisanal en campagne
- Limites urbaines
- Bâti
- Limites parcellaires



Identification de la morphologie urbaine- Document de travail



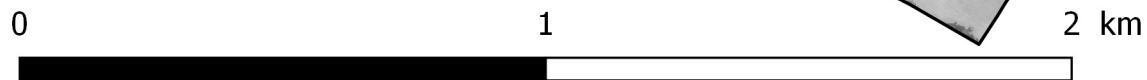
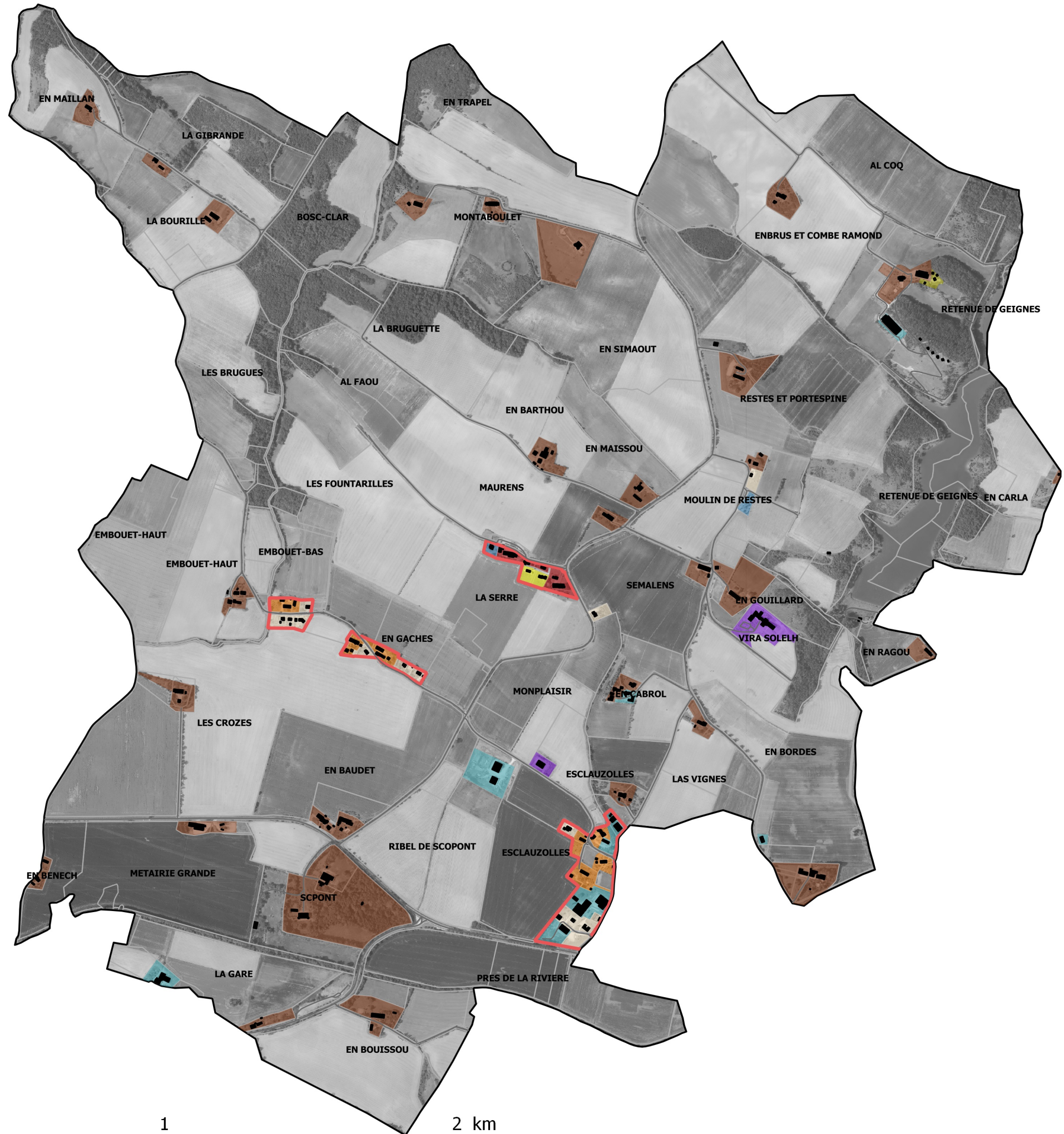
Sources : ©IGN BD TOPO® 2011,
©IGN BD ORTHO® 2011



Citadia Conseil
1029 Bd Blaise
Doumerc
82000 MONTAUBAN

Morphologie

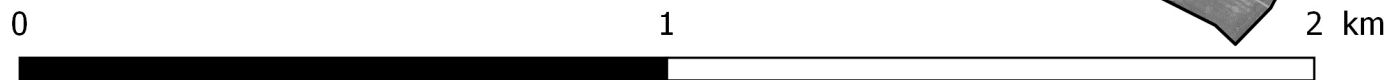
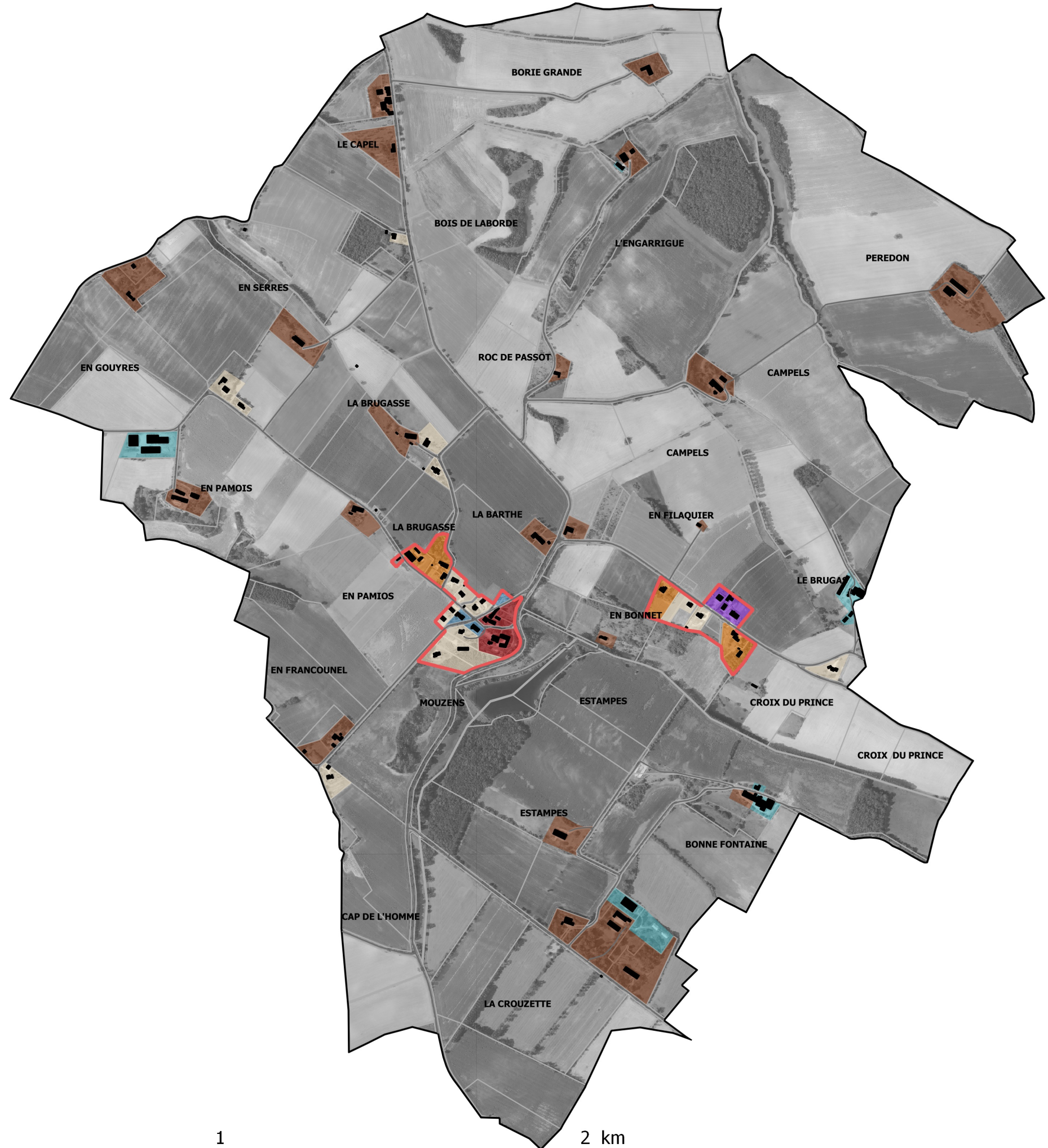
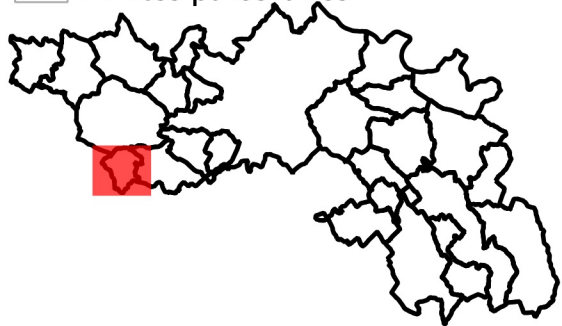
- Centres bourgs et centres villes historiques
- Hameaux traditionnels
- Bâti historique (anciennement isolé)
- Habitat individuel organisé dense (parcelle inférieures à 800m²) et habitat collectif
- Habitat individuel organisé peu dense (parcelles supérieures à 800m²)
- Habitat individuel diffus et ou linéaire peu dense
- Bâti isolé
- Activités industrielles ou artisanales
- Commerces et services (hors centre)
- Equipements (mairies, écoles...)
- Autres équipements (plein air...)
- Campings et structures touristiques
- Carrières
- Ruines
- Hangar agricole ou artisanal en campagne
- Limites urbaines
- Bâti
- Limites parcellaires





Morphologie

- Centres bourgs et centres villes historiques
- Hameaux traditionnels
- Bâti historique (anciennement isolé)
- Habitat individuel organisé dense (parcelles inférieures à 800m²) et habitat collectif
- Habitat individuel organisé peu dense (parcelles supérieures à 800m²)
- Habitat individuel diffus et ou linéaire peu dense
- Bâti isolé
- Activités industrielles ou artisanales
- Commerces et services (hors centre)
- Equipements (mairies, écoles...)
- Autres équipements (plein air...)
- Campings et structures touristiques
- Carrières
- Ruines
- Hangar agricole ou artisanal en campagne
- Limites urbaines
- Bâti
- Limites parcellaires



Identification de la morphologie urbaine- Document de travail



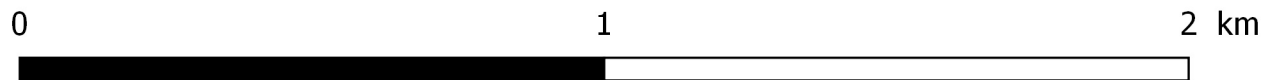
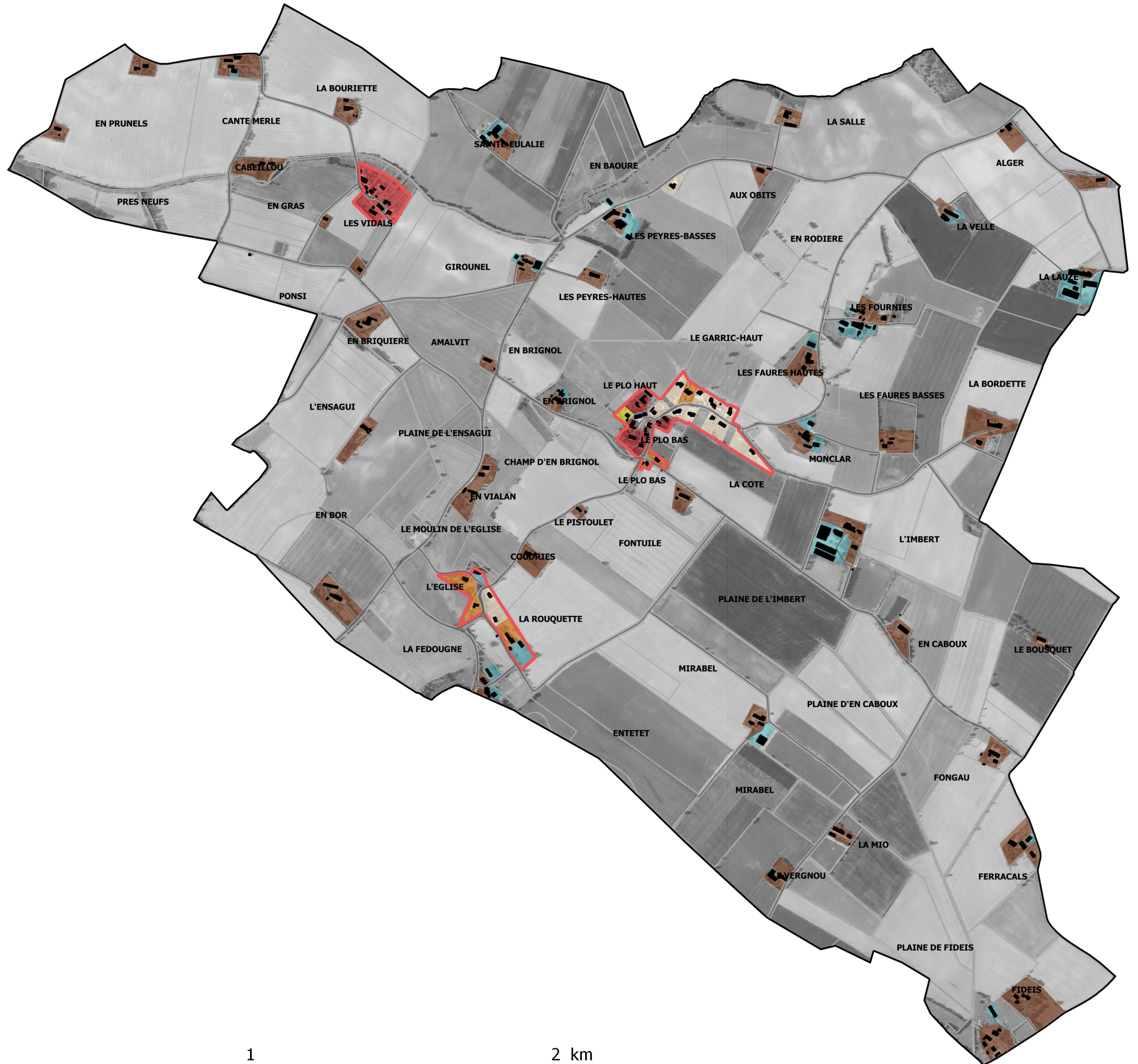
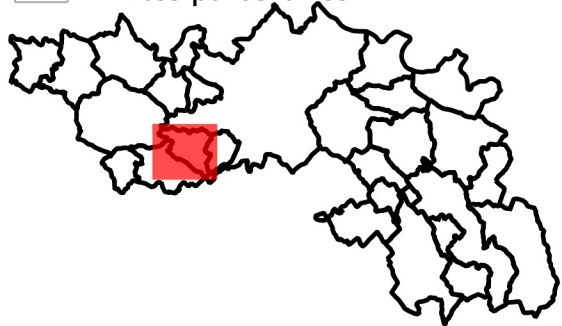
Sources : ©IGN BD TOPO® 2011,
©IGN BD ORTHO® 2011



Citadia Conseil
1029 Bd Blaise
Doumerc
82000 MONTAUBAN

Morphologie

- Centres bourgs et centres villes historiques
- Hameaux traditionnels
- Bâti historique (anciennement isolé)
- Habitat individuel organisé dense (parcelle inférieures à 800m²) et habitat collectif
- Habitat individuel organisé peu dense (parcelles supérieures à 800m²)
- Habitat individuel diffus et ou linéaire peu dense
- Bâti isolé
- Activités industrielles ou artisanales
- Commerces et services (hors centre)
- Equipements (mairies, écoles...)
- Autres équipements (plein air...)
- Campings et structures touristiques
- Carrières
- Ruines
- Hangar agricole ou artisanal en campagne
- Limites urbaines
- Bâti
- Limites parcellaires



Identification de la morphologie urbaine- Document de travail



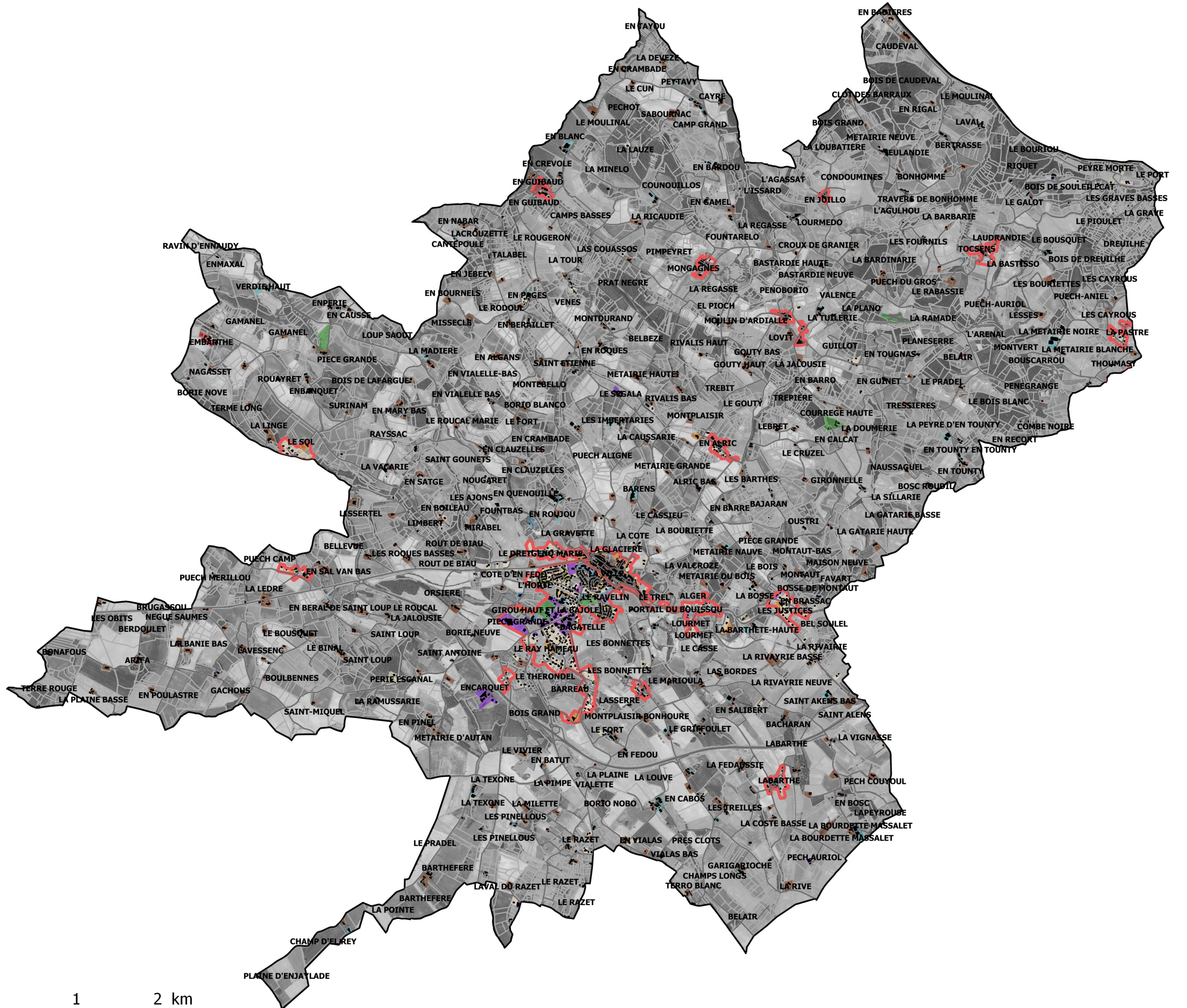
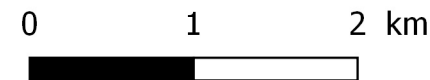
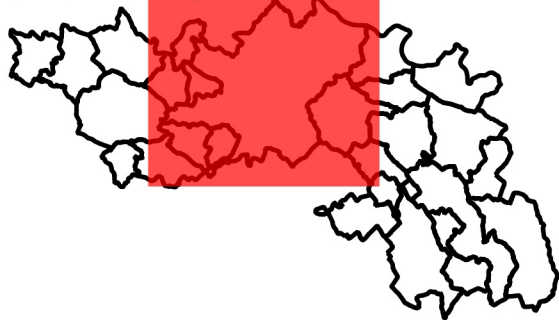
Sources : @IGN BD TOPO@ 2011,
@IGN BD ORTHO@ 2011



Citadia Conseil
1029 Bd Blaise
Doumerc
82000 MONTAUBAN

Morphologie

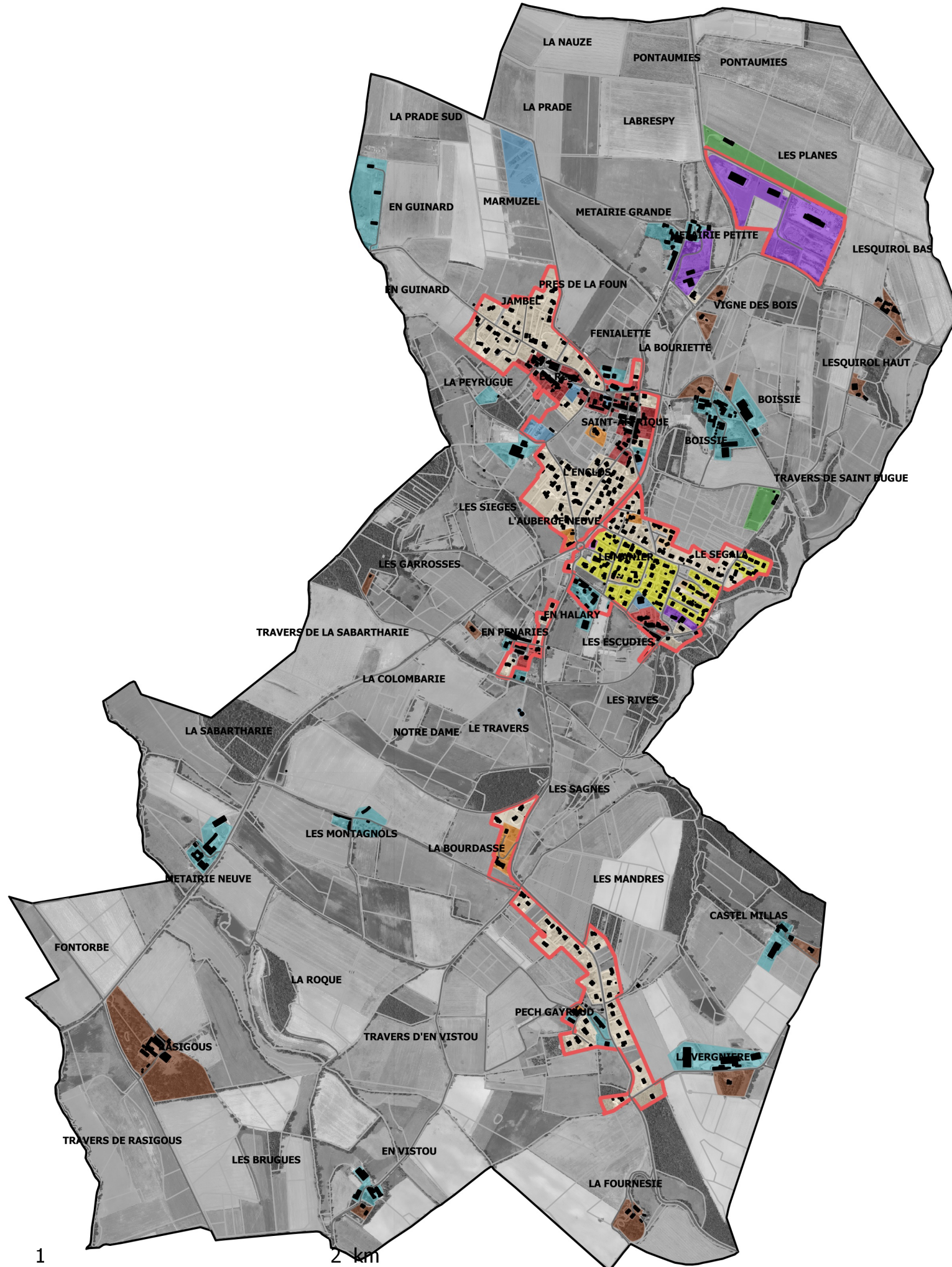
- Centres bourgs et centres villes historiques
- Hameaux traditionnels
- Bâti historique (anciennement isolé)
- Habitat individuel organisé dense (parcelles inférieures à 800m²) et habitat collectif
- Habitat individuel organisé peu dense (parcelles supérieures à 800m²)
- Habitat individuel diffus et ou linéaire peu dense
- Bâti isolé
- Activités industrielles ou artisanales
- Commerces et services (hors centre)
- Equipements (mairies, écoles...)
- Autres équipements (plein air...)
- Campings et structures touristiques
- Carrières
- Ruines
- Hangar agricole ou artisanal en campagne
- Limites urbaines
- Bâti
- Limites parcellaires





Morphologie

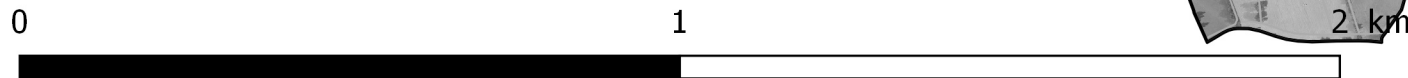
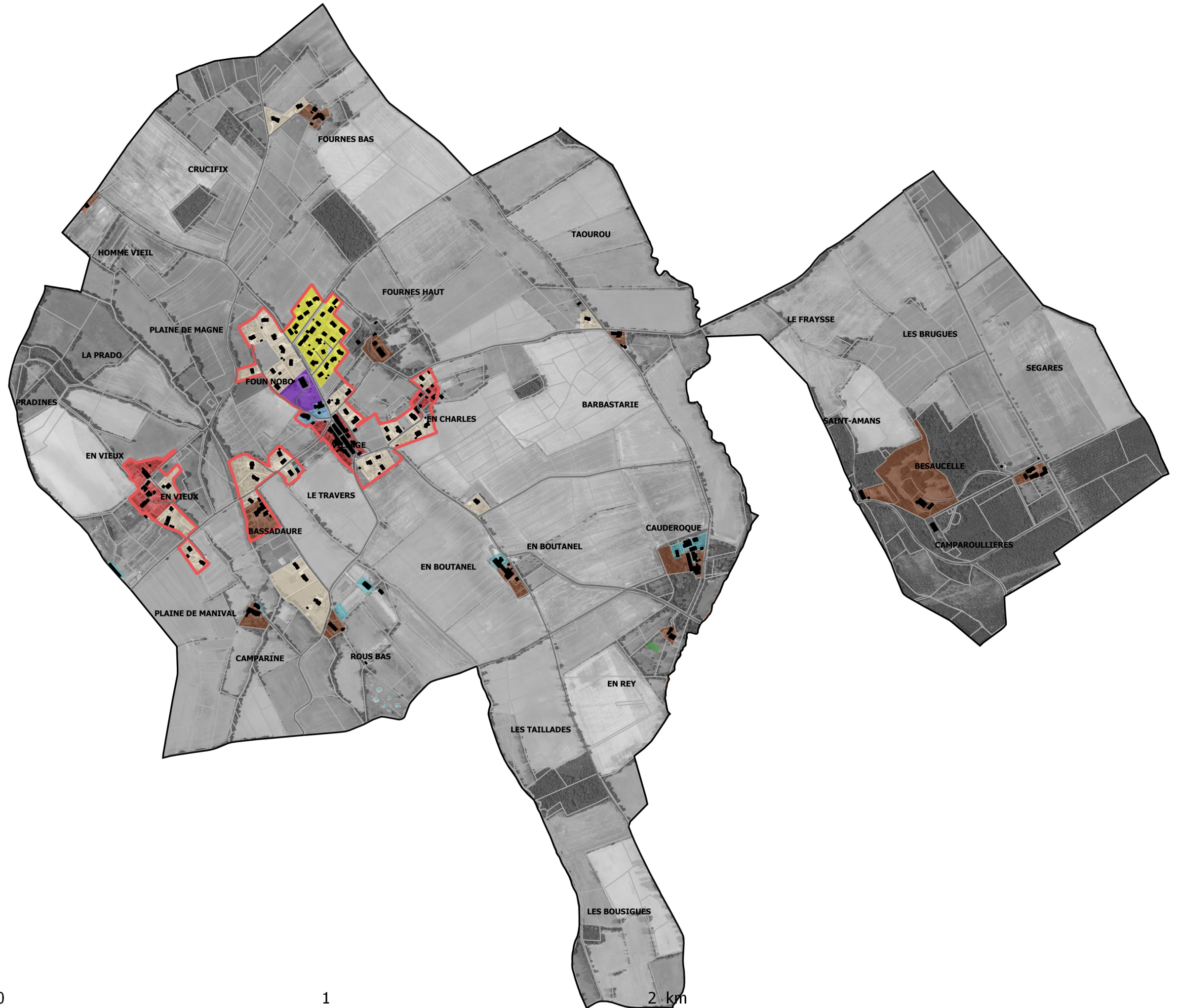
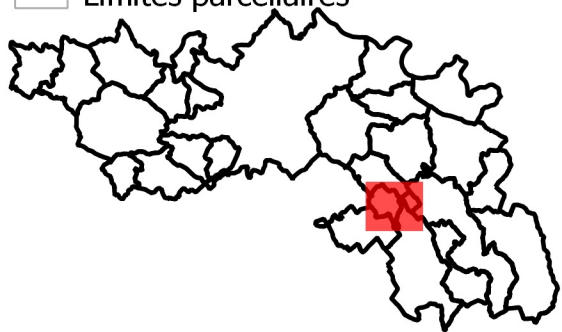
- Centres bourgs et centres villes historiques
- Hameaux traditionnels
- Bâti historique (anciennement isolé)
- Habitat individuel organisé dense (parcelle inférieures à 800m²) et habitat collectif
- Habitat individuel organisé peu dense (parcelles supérieures à 800m²)
- Habitat individuel diffus et ou linéaire peu dense
- Bâti isolé
- Activités industrielles ou artisanales
- Commerces et services (hors centre)
- Equipements (mairies, écoles...)
- Autres équipements (plein air...)
- Campings et structures touristiques
- Carrières
- Ruines
- Hangar agricole ou artisanal en campagne
- Limites urbaines
- Bâti
- Limites parcellaires





Morphologie

- Centres bourgs et centres villes historiques
- Hameaux traditionnels
- Bâti historique (anciennement isolé)
- Habitat individuel organisé dense (parcelles inférieures à 800m²) et habitat collectif
- Habitat individuel organisé peu dense (parcelles supérieures à 800m²)
- Habitat individuel diffus et ou linéaire peu dense
- Bâti isolé
- Activités industrielles ou artisanales
- Commerces et services (hors centre)
- Equipements (mairies, écoles...)
- Autres équipements (plein air...)
- Campings et structures touristiques
- Carrières
- Ruines
- Hangar agricole ou artisanal en campagne
- Limites urbaines
- Bâti
- Limites parcellaires



Identification de la morphologie urbaine- Document de travail



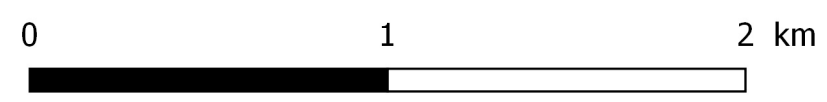
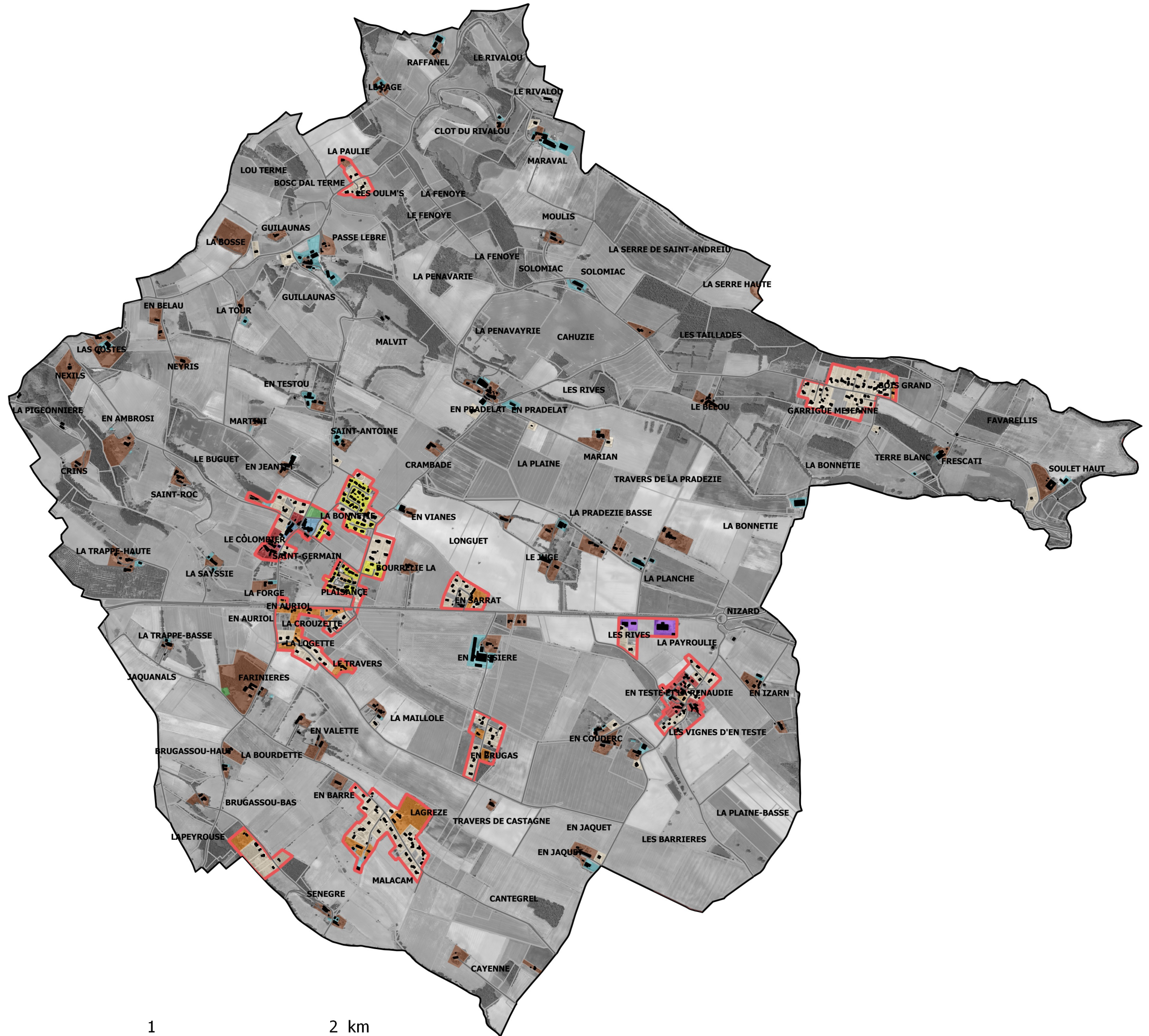
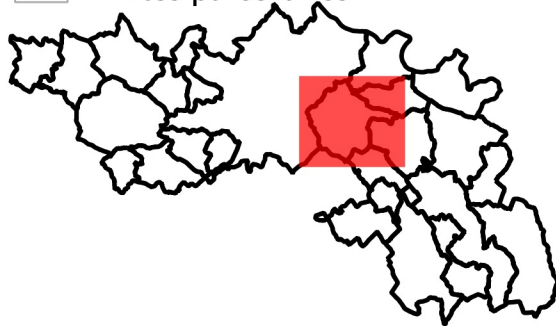
Sources : ©IGN BD TOPO® 2011,
©IGN BD ORTHO® 2011



Citadia Conseil
1029 Bd Blaise
Doumerc
82000 MONTAUBAN

Morphologie

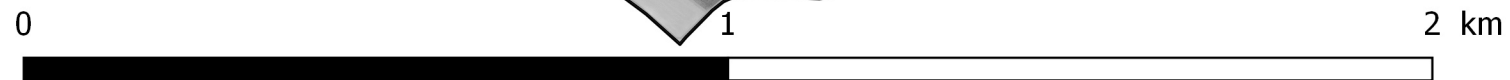
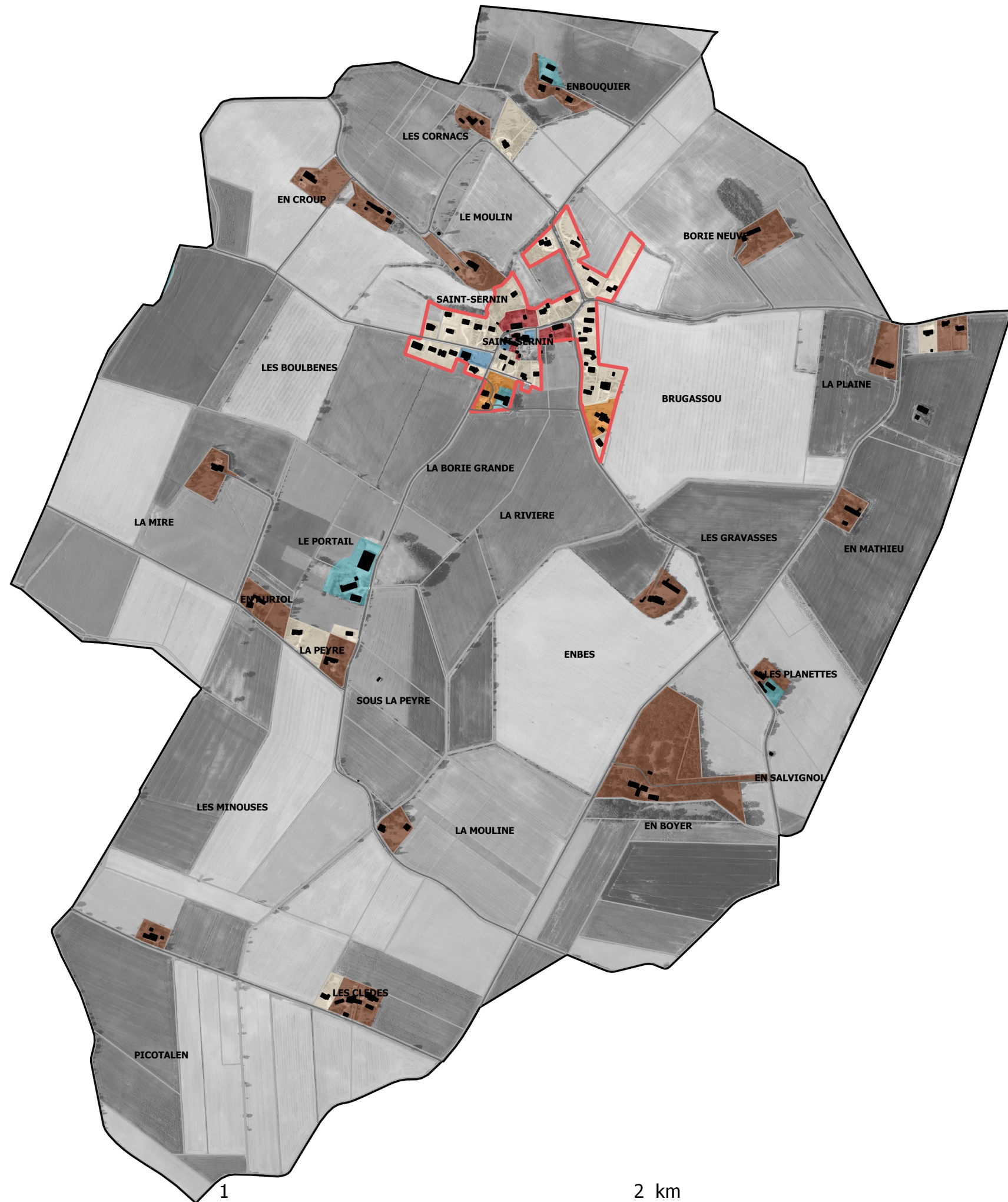
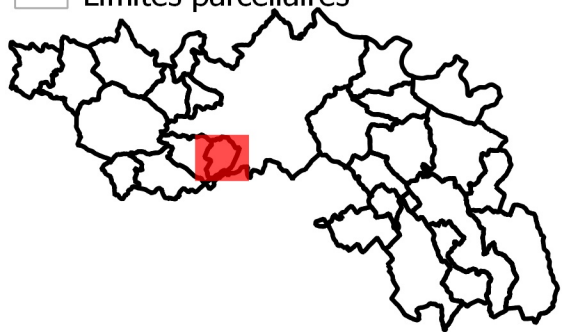
- Centres bourgs et centres villes historiques
- Hameaux traditionnels
- Bâti historique (anciennement isolé)
- Habitat individuel organisé dense (parcelles inférieures à 800m²) et habitat collectif
- Habitat individuel organisé peu dense (parcelles supérieures à 800m²)
- Habitat individuel diffus et ou linéaire peu dense
- Bâti isolé
- Activités industrielles ou artisanales
- Commerces et services (hors centre)
- Equipements (mairies, écoles...)
- Autres équipements (plein air...)
- Campings et structures touristiques
- Carrières
- Ruines
- Hangar agricole ou artisanal en campagne
- Limites urbaines
- Bâti
- Limites parcellaires





Morphologie

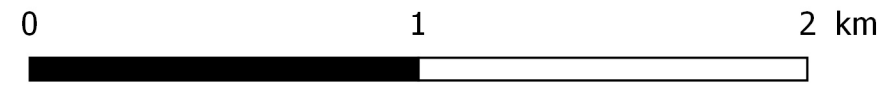
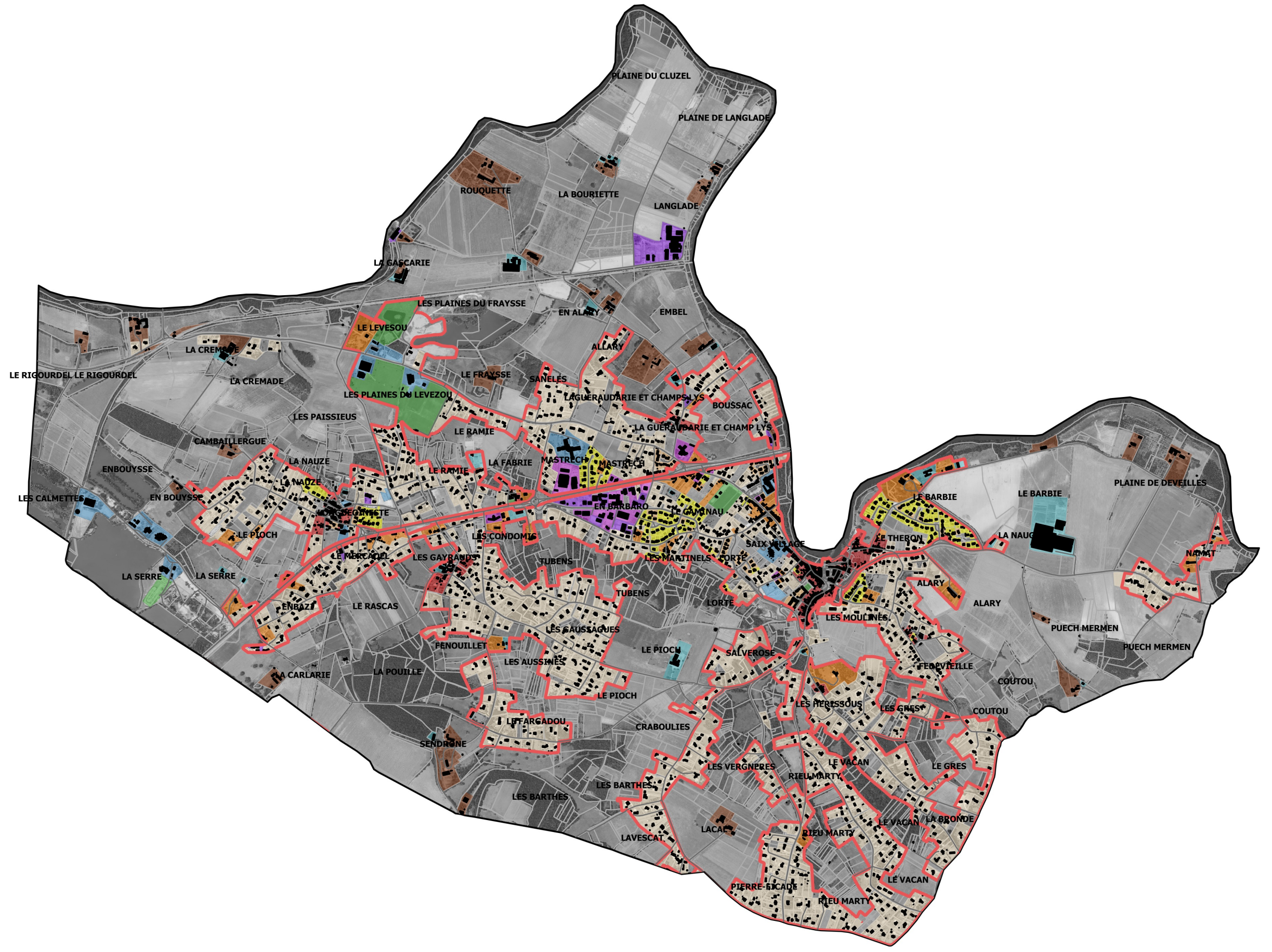
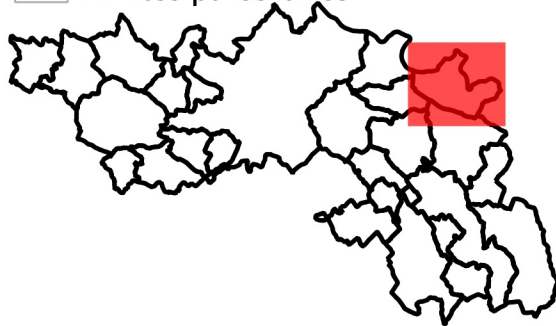
- Centres bourgs et centres villes historiques
- Hameaux traditionnels
- Bâti historique (anciennement isolé)
- Habitat individuel organisé dense (parcelle inférieures à 800m²) et habitat collectif
- Habitat individuel organisé peu dense (parcelles supérieures à 800m²)
- Habitat individuel diffus et ou linéaire peu dense
- Bâti isolé
- Activités industrielles ou artisanales
- Commerces et services (hors centre)
- Equipements (mairies, écoles...)
- Autres équipements (plein air...)
- Campings et structures touristiques
- Carrières
- Ruines
- Hangar agricole ou artisanal en campagne
- Limites urbaines
- Bâti
- Limites parcellaires





Morphologie

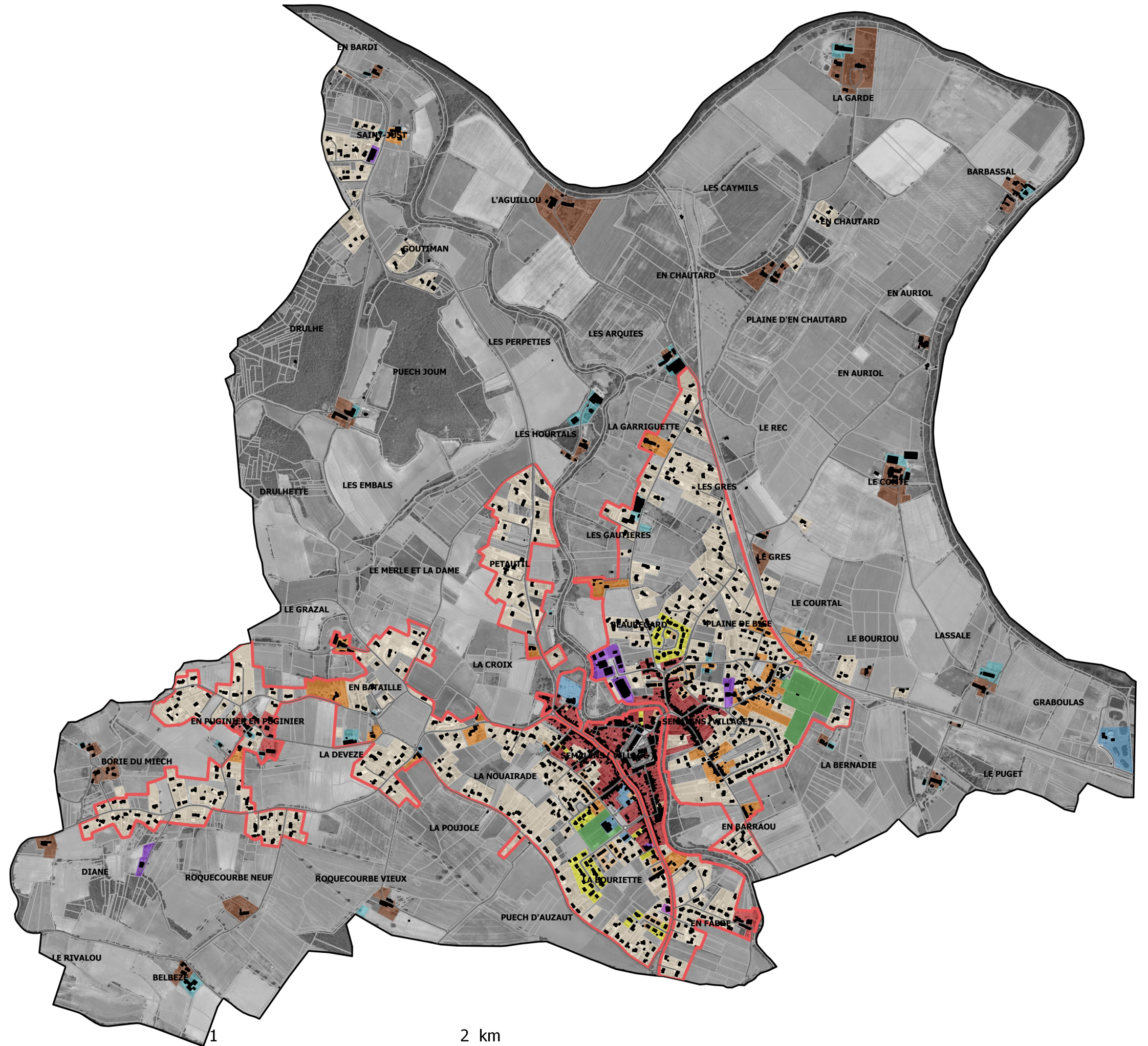
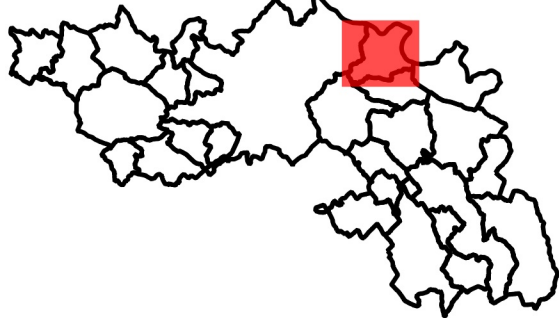
- Centres bourgs et centres villes historiques
- Hameaux traditionnels
- Bâti historique (anciennement isolé)
- Habitat individuel organisé dense (parcelles inférieures à 800m²) et habitat collectif
- Habitat individuel organisé peu dense (parcelles supérieures à 800m²)
- Habitat individuel diffus et ou linéaire peu dense
- Bâti isolé
- Activités industrielles ou artisanales
- Commerces et services (hors centre)
- Equipements (mairies, écoles...)
- Autres équipements (plein air...)
- Campings et structures touristiques
- Carrières
- Ruines
- Hangar agricole ou artisanal en campagne
- Limites urbaines
- Bâti
- Limites parcellaires





Morphologie

- Centres bourgs et centres villes historiques
- Hameaux traditionnels
- Bâti historique (anciennement isolé)
- Habitat individuel organisé dense (parcelles inférieures à 800m²) et habitat collectif
- Habitat individuel organisé peu dense (parcelles supérieures à 800m²)
- Habitat individuel diffus et ou linéaire peu dense
- Bâti isolé
- Activités industrielles ou artisanales
- Commerces et services (hors centre)
- Equipements (mairies, écoles...)
- Autres équipements (plein air...)
- Campings et structures touristiques
- Carrières
- Ruines
- Hangar agricole ou artisanal en campagne
- Limites urbaines
- Bâti
- Limites parcellaires



Identification de la morphologie urbaine- Document de travail



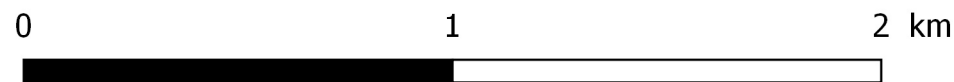
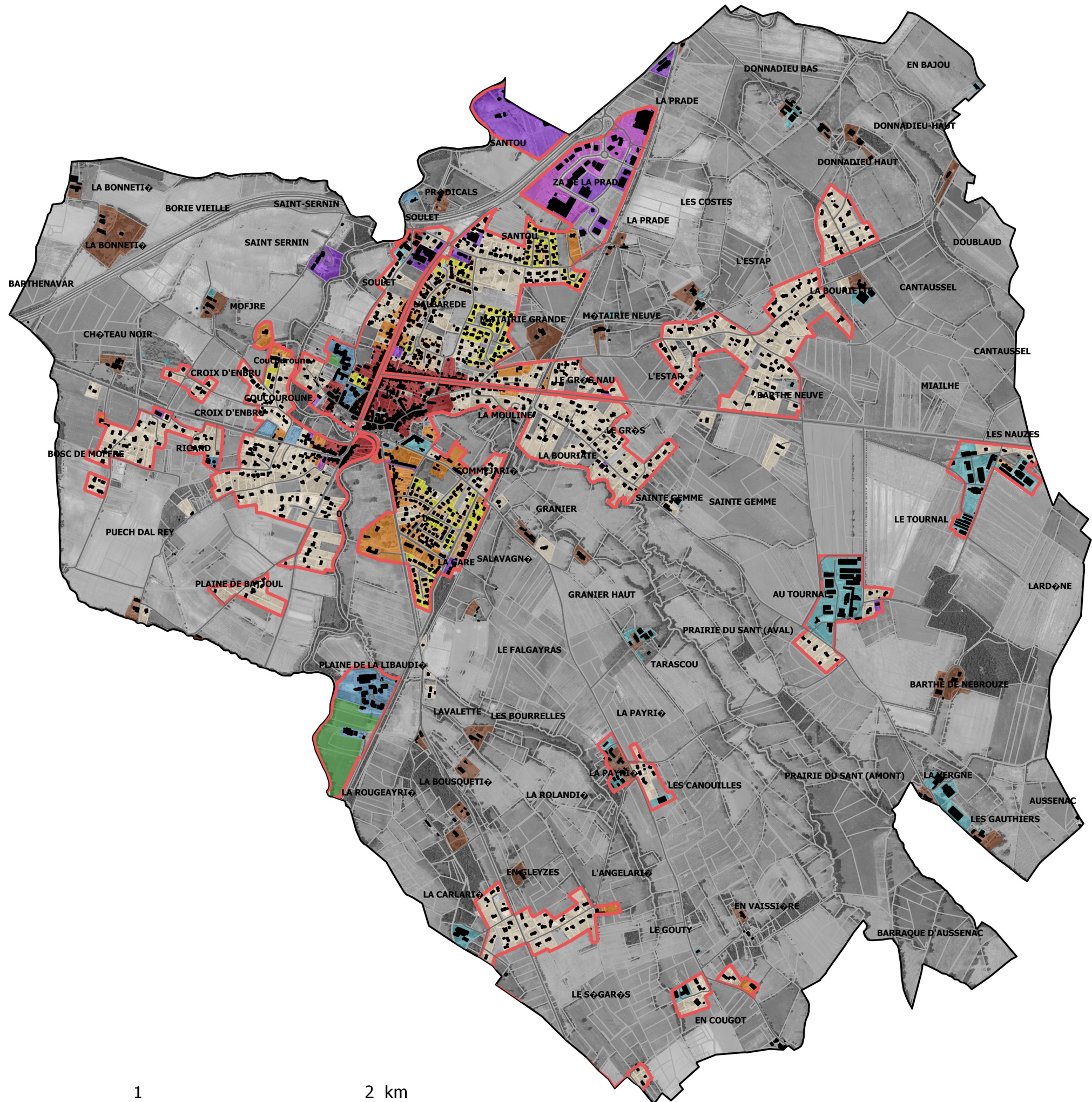
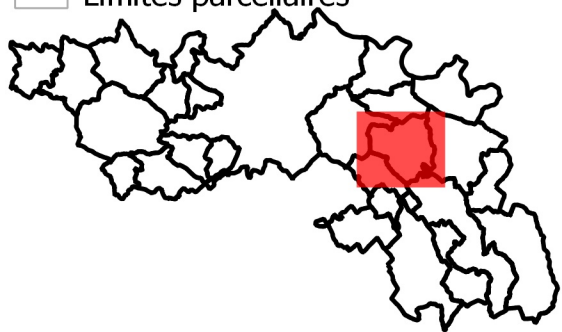
Sources : ©IGN BD TOPO® 2011,
©IGN BD ORTHO® 2011



Citadia Conseil
1029 Bd Blaise
Doumerc
82000 MONTAUBAN

Morphologie

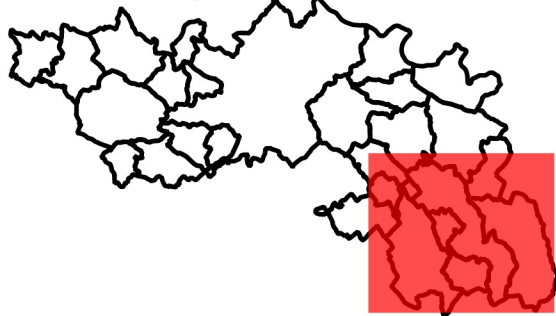
- Centres bourgs et centres villes historiques
- Hameaux traditionnels
- Bâti historique (anciennement isolé)
- Habitat individuel organisé dense (parcelles inférieures à 800m²) et habitat collectif
- Habitat individuel organisé peu dense (parcelles supérieures à 800m²)
- Habitat individuel diffus et ou linéaire peu dense
- Bâti isolé
- Activités industrielles ou artisanales
- Commerces et services (hors centre)
- Equipements (mairies, écoles...)
- Autres équipements (plein air...)
- Campings et structures touristiques
- Carrières
- Ruines
- Hangar agricole ou artisanal en campagne
- Limites urbaines
- Bâti
- Limites parcellaires



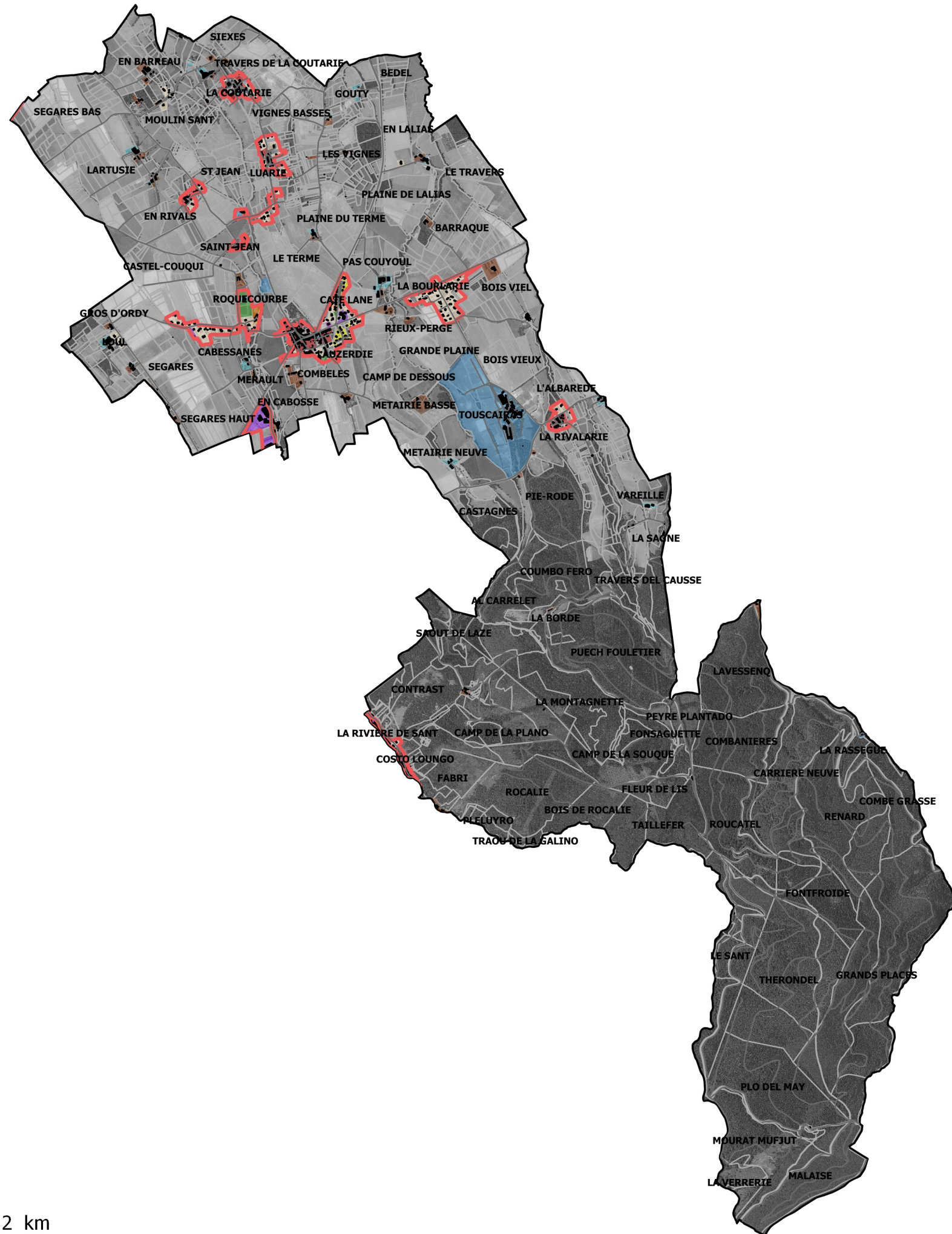


Morphologie

- Centres bourgs et centres villes historiques
- Hameaux traditionnels
- Bâti historique (anciennement isolé)
- Habitat individuel organisé dense (parcelle inférieures à 800m²) et habitat collectif
- Habitat individuel organisé peu dense (parcelles supérieures à 800m²)
- Habitat individuel diffus et ou linéaire peu dense
- Bâti isolé
- Activités industrielles ou artisanales
- Commerces et services (hors centre)
- Equipements (mairies, écoles...)
- Autres équipements (plein air...)
- Campings et structures touristiques
- Carrières
- Ruines
- Hangar agricole ou artisanal en campagne
- Limites urbaines
- Bâti
- Limites parcellaires



0 1 2 km



Identification de la morphologie urbaine- Document de travail



Sources : ©IGN BD TOPO® 2011,
©IGN BD ORTHO® 2011



Citadia Conseil
1029 Bd Blaise
Doumerc
82000 MONTAUBAN

Morphologie

- Centres bourgs et centres villes historiques
- Hameaux traditionnels
- Bâti historique (anciennement isolé)
- Habitat individuel organisé dense (parcelles inférieures à 800m²) et habitat collectif
- Habitat individuel organisé peu dense (parcelles supérieures à 800m²)
- Habitat individuel diffus et ou linéaire peu dense
- Bâti isolé
- Activités industrielles ou artisanales
- Commerces et services (hors centre)
- Equipements (mairies, écoles...)
- Autres équipements (plein air...)
- Campings et structures touristiques
- Carrières
- Ruines
- Hangar agricole ou artisanal en campagne
- Limites urbaines
- Bâti
- Limites parcellaires

